



HOLSTEBRO KOMMUNE

VI HAR DRÅBER AF KULTUR I ALT...

# C2C-CC

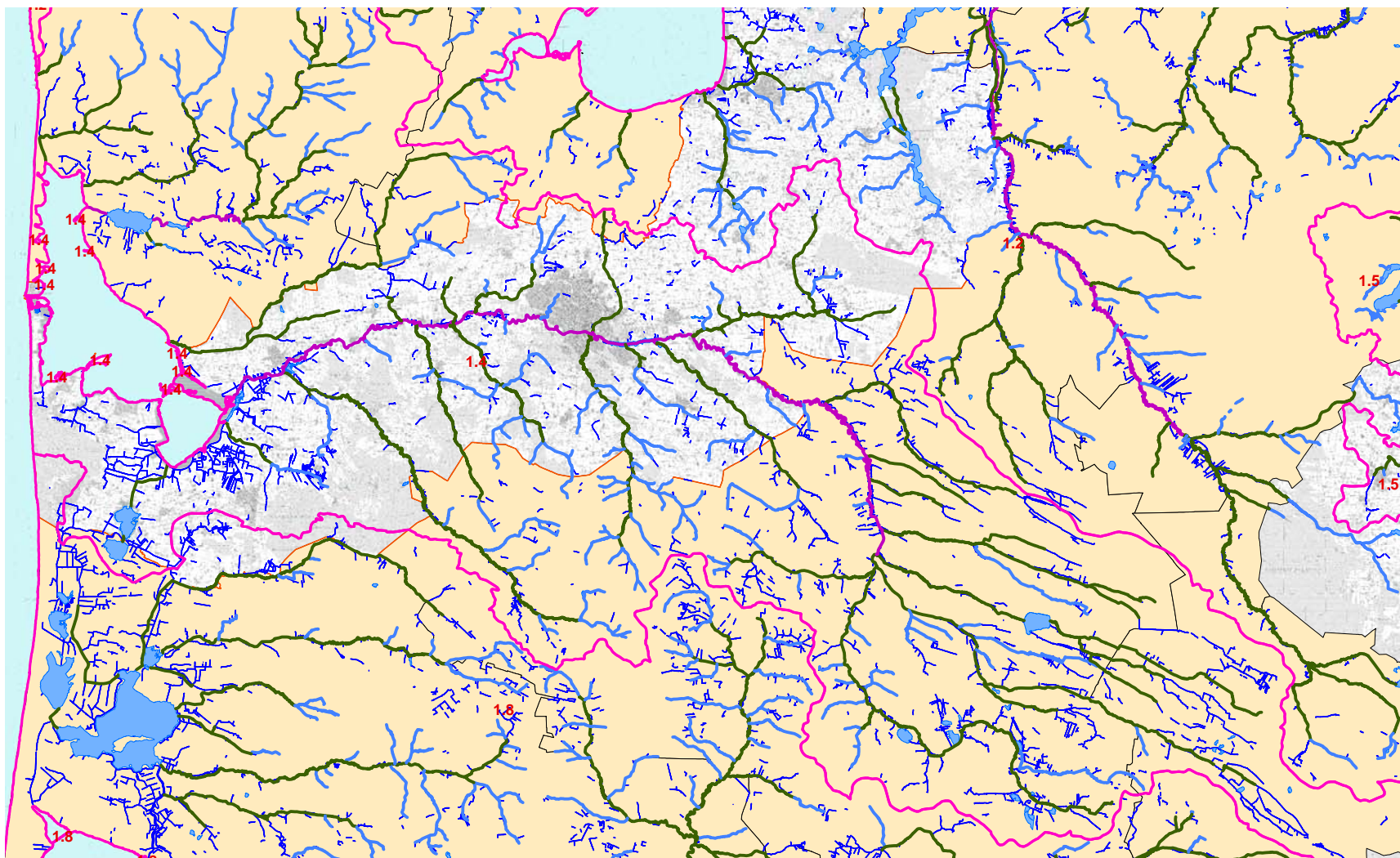
## Politiker topmøde om vandløb, monsterregn og sileregn

Udfordringer og løsninger set i et Holstebro-Perspektiv

v/ Formand for Natur, Miljø og Klimaudvalget  
Karsten Filsø



# Holstebro by i oplandet til Storå





HOLSTEBRO KOMMUNE



VI HAR DRÅBER AF KULTUR I ALT...

# Sådan kender vi åen i landskabet



Aug. 2016





HOLSTEBRO KOMMUNE



VI HAR DRÅBER AF KULTUR I ALT...

# Sådan ser åen også ud i landskabet



Dec. 2015





HOLSTEBRO KOMMUNE

VI HAR DRÅBER AF KULTUR I ALT...

# Storebro.... i gamle dage!



07-06-2018

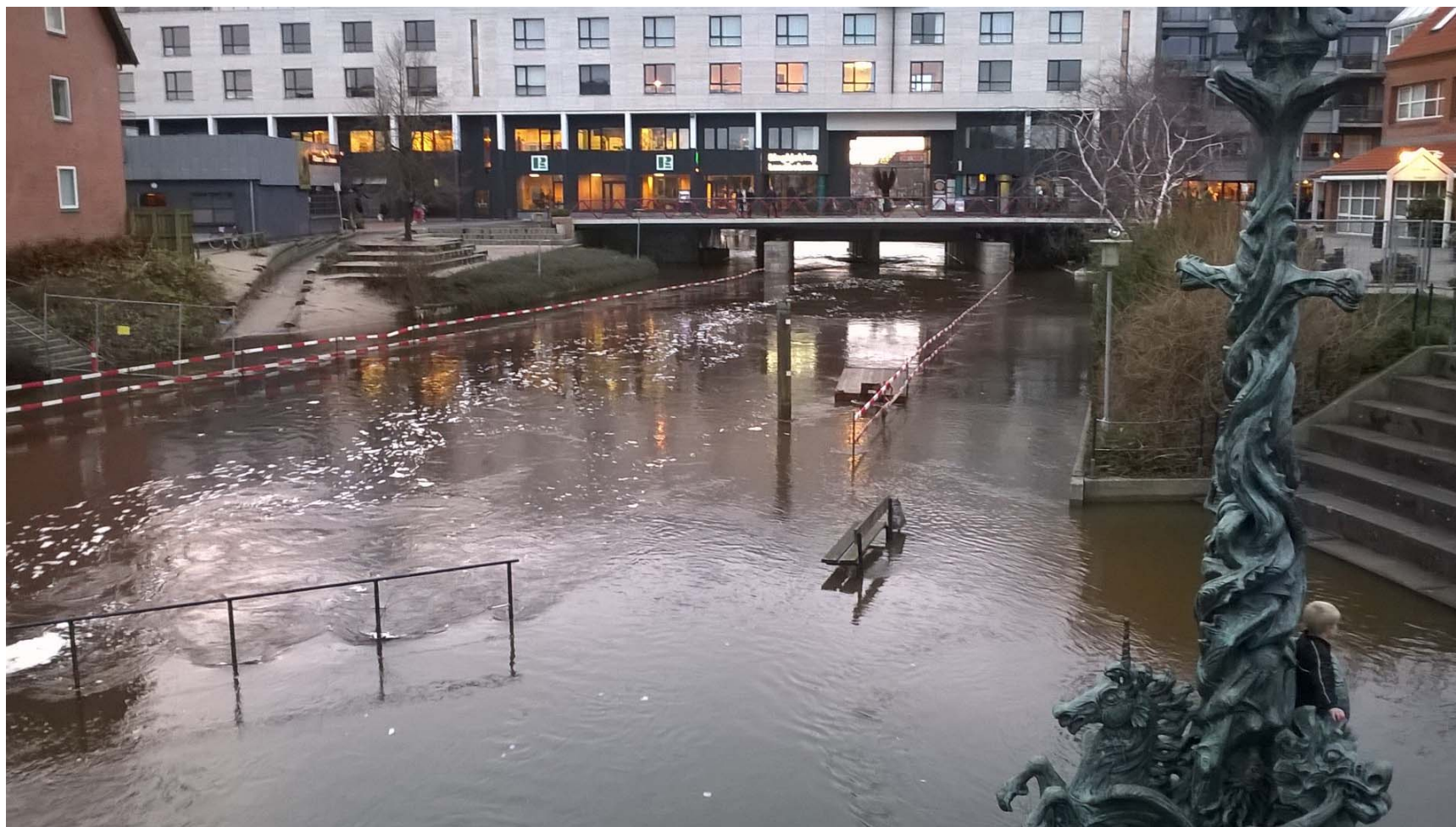
5



HOLSTEBRO KOMMUNE

VI HAR DRÅBER AF KULTUR I ALT...

# Storebro...idag – ved vintertide



07-06-2018

6

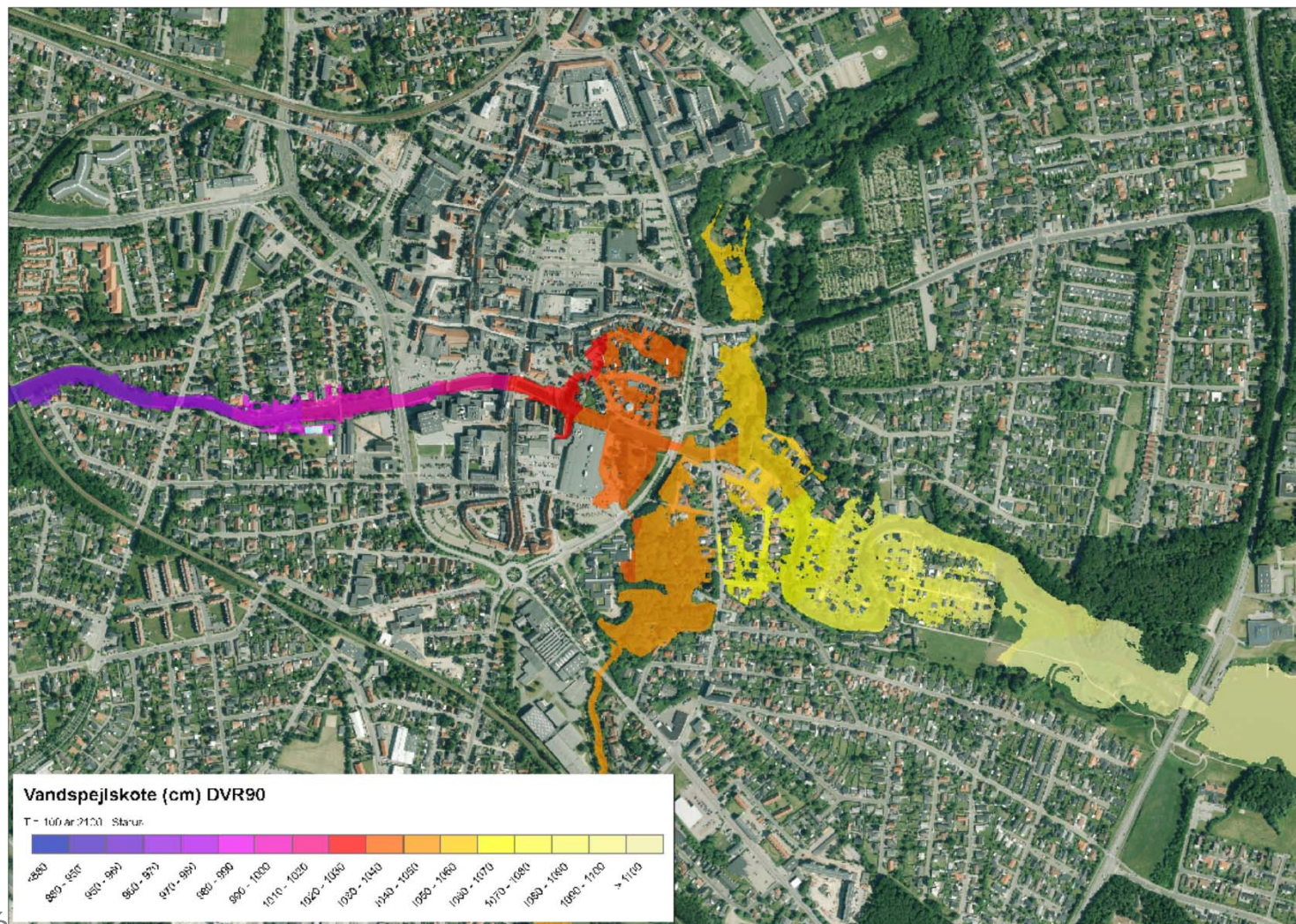




HOLSTEBRO KOMMUNE

VI HAR DRÅBER AF KULTUR I ALT...

# Når grænsen for maksimal vandpassage ved Storebro er nået....



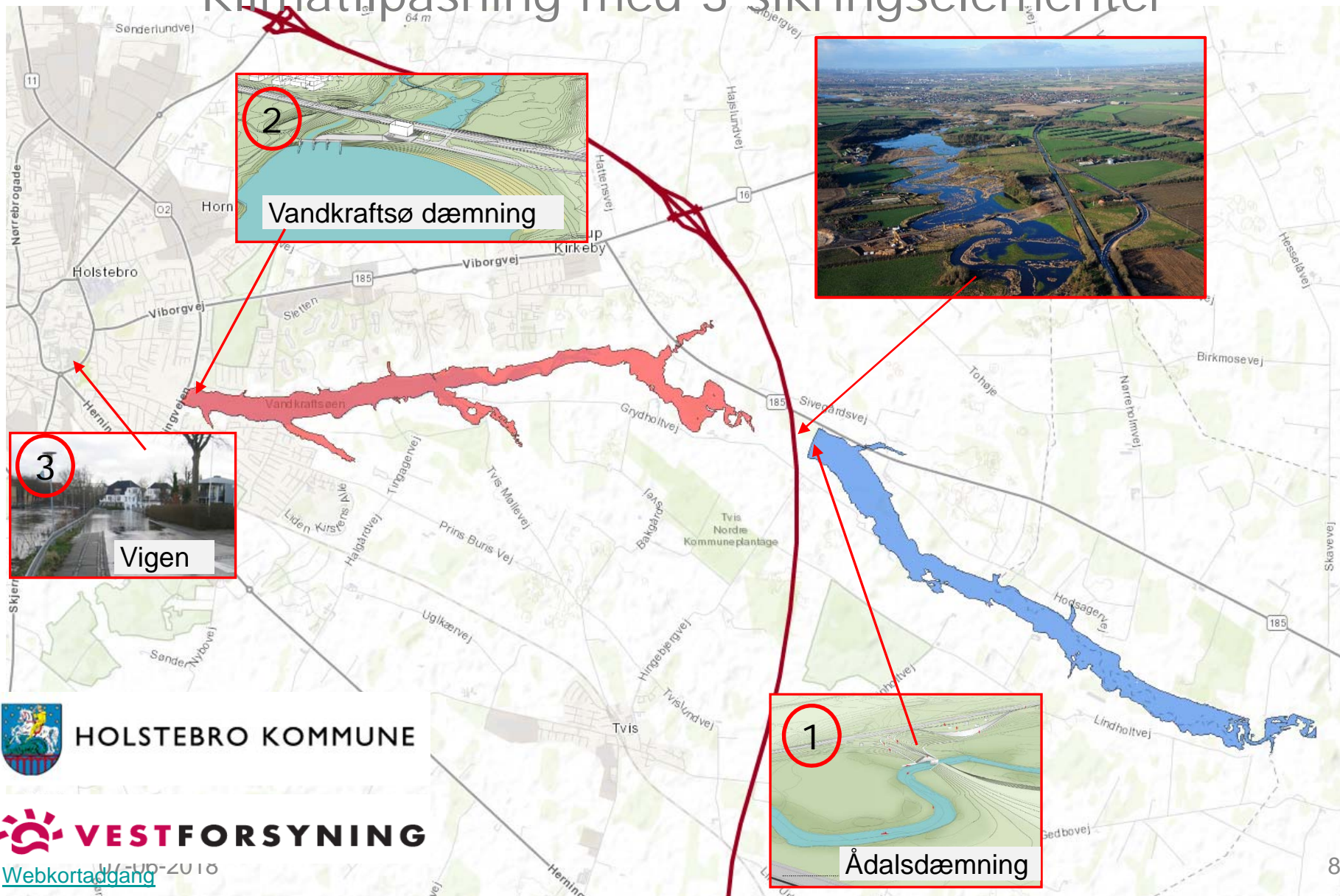




HOLSTEBRO KOMMUNE

VI HAR DRÅBER AF KULTUR I ALT...

# Klimatilpasning med 3 sikringselementer



HOLSTEBRO KOMMUNE

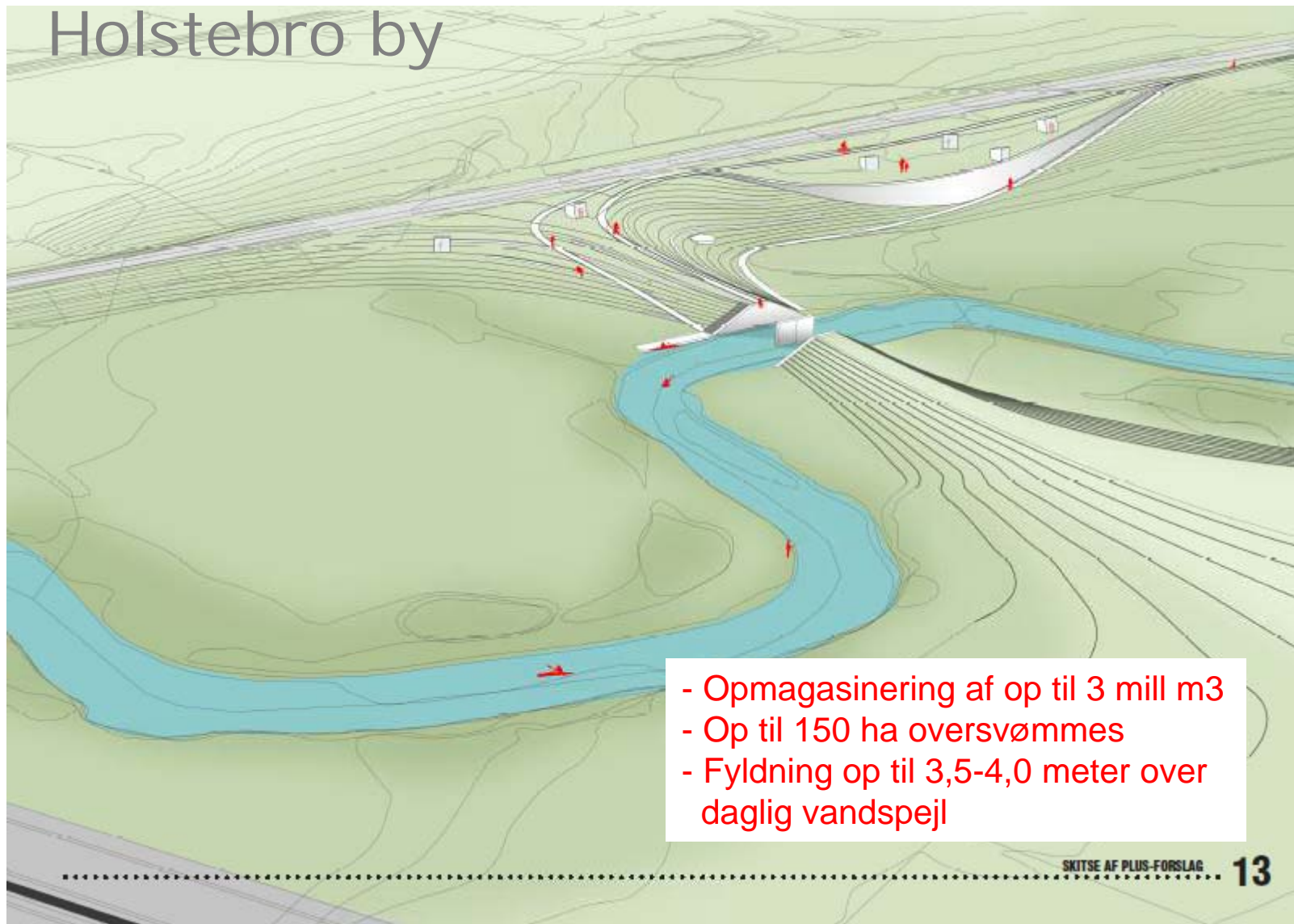
 **VESTFORSYNING**

[Webkort adgang](#)





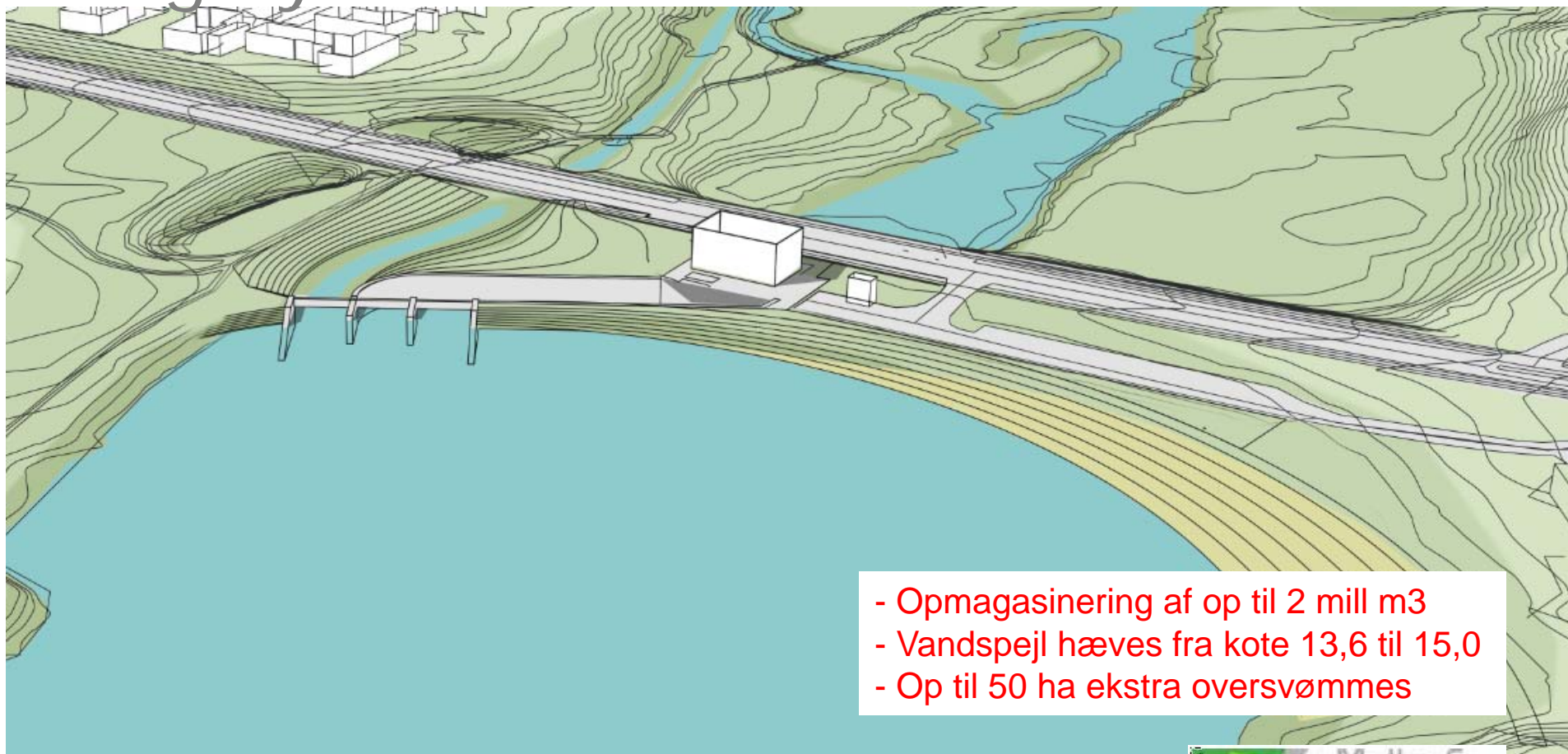
# Ny dæmning og sluse i ådalen opstrøms Holstebro by



- Opmagasineret af op til 3 mill m<sup>3</sup>
- Op til 150 ha oversvømmes
- Fyldning op til 3,5-4,0 meter over daglig vandspejl



# Vandkraft sø-dæmningen forstærkes og ny sluse etableres



- Opmagasinering af op til 2 mill m<sup>3</sup>
- Vandspejl hæves fra kote 13,6 til 15,0
- Op til 50 ha ekstra oversvømmes

Møller og Grønborg (Basis-projekt)

07-06-2018





HOLSTEBRO KOMMUNE

# Vigen-element



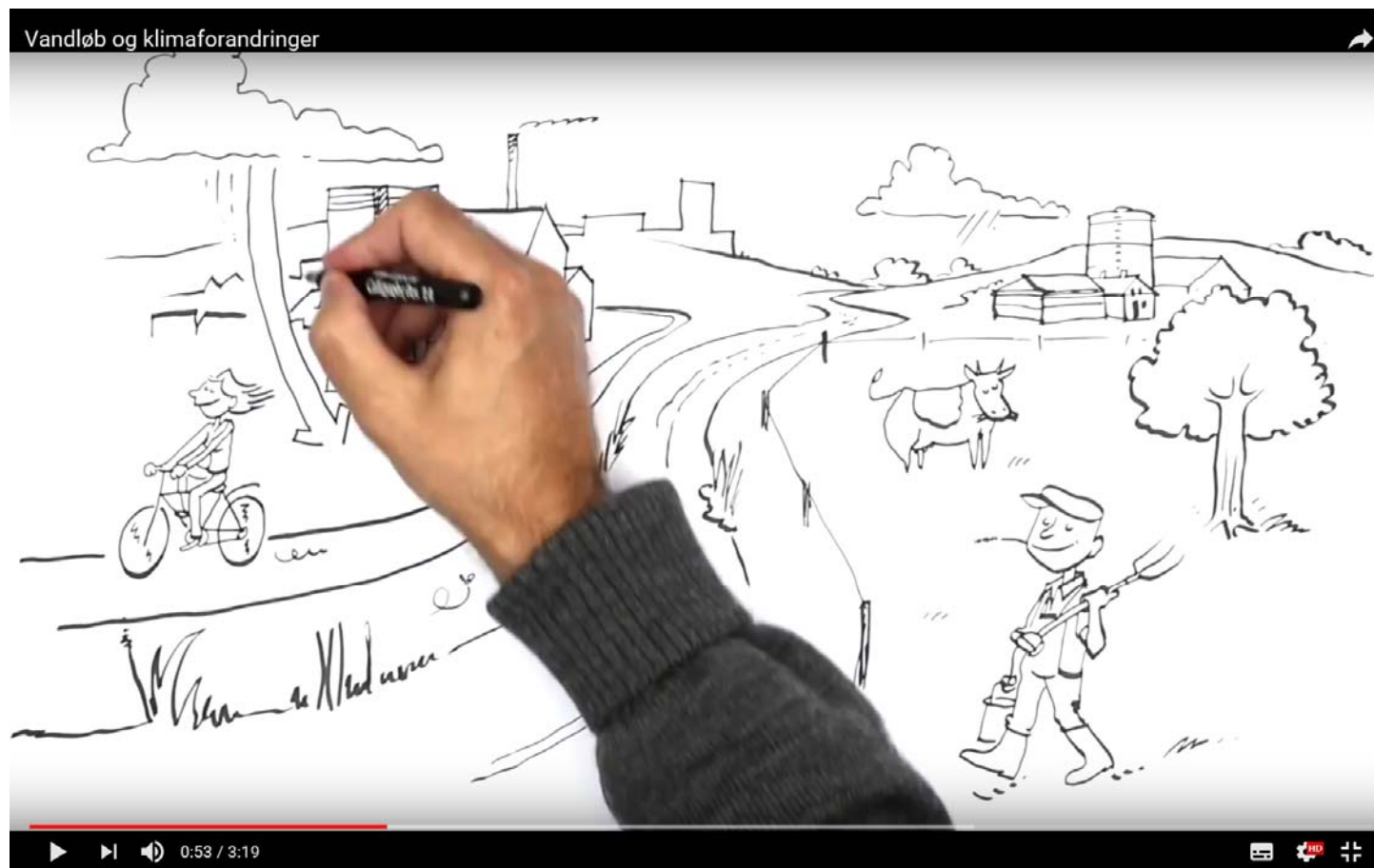
VI HAR DRÅBER AF KULTUR I ALT...



- Trafikværn erstattes med halvmur
- Halvmur muliggør optimering af vandmængder der kan ledes forbi uden boligområder oversvømmes.



# Vandløb og klima – samarbejder på tværs



<https://www.youtube.com/watch?v=A4tUbQgQAxE>





HOLSTEBRO KOMMUNE

VI HAR DRÅBER AF KULTUR I ALT...

## Mange bække små....giver store udfordringer...over alt

- Hvis vi tænker i helheder og samtænker indsatser, så får vi mere for pengene.
- Udnyt muligheder for at sammentænke f.eks. klima, okker, næringsstofreduktion, og reduktion af sandtransport – ved at bremse vand hvor det gør mindst skade
- Jordfordelinger kan bane vejen for at udnytte de naturlige ådale til at opmagasinere vandet, så de mere regulære landbrugsjorde kan dyrkes



# Klimaløsninger skal indtænkes over alt

I Holstebro Kommune er vi allerede i gang i både stor og lille skala – her Gryde Å, vest for Holstebro



*Dobbeltprofil bidrager til at forbedre miljøtilstand, klimaproblematikker, sandaflejringer og næringsstofoptagelse.*