

A photograph of a dirt path leading through a green field towards a large tree. The path is in the center, flanked by green grass and some yellow flowers. A large, leafless tree stands on the right side of the path. In the background, there are rolling green hills under a blue sky with some clouds.

På vej mod den største jordreform i 200 år?

Collective Impact
Det åbne land som dobbelt ressource

Collective Impact

Parter

- Landbrug & Fødevarer
- Friluftsrådet
- Dansk Skovforening
- Danmarks Naturfredningsforening
- KL
- Realdania
- Danmarks Sportsfiskerforbund
- Danmarks Jægerforbund
- Bæredygtigt Landbrug
- Dansk Ornitologisk Forening
- Økologisk Landsforening
- DGI

Formand

Søren Møller, fhv. Landsformand for DGI

Fælles vision

I 2022 iværksættes en stor jordreform i Danmark, som vil rulle hen over landskabet i løbet af en årrække.

Multifunktionel jordfordeling vil være et centralt redskab

Reformen er den største reform siden landboreformerne for 200 år siden og vil skabe høj grad af enighed om brugen af det åbne land mange år frem.

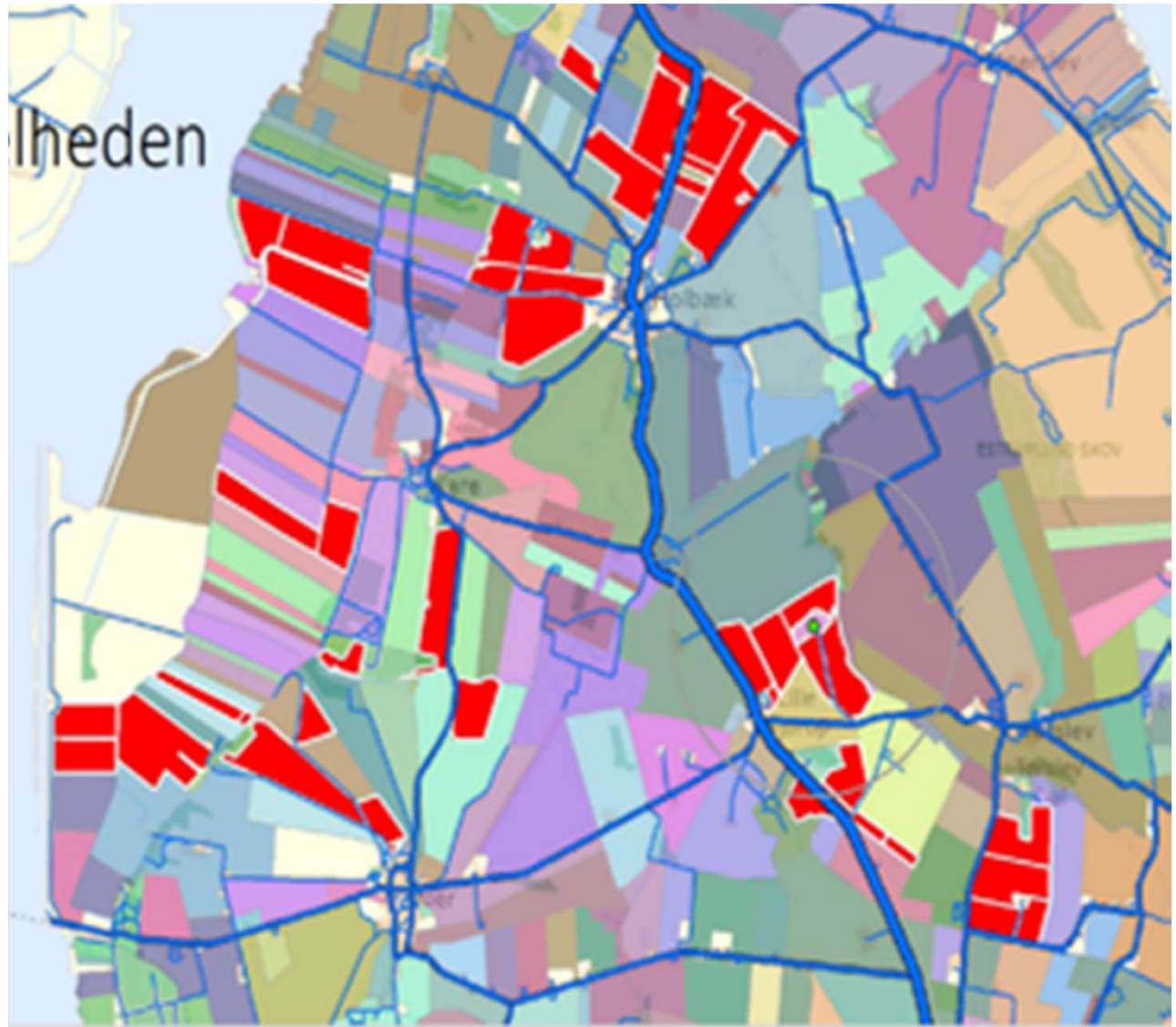
COLLECTIVE IMPACT GRUPPE



DET ÅBNE LAND
SOM DOBBELT RESSOURCE

Læs mere på collectiveimpact.dk

Landbrugsstrukturen i dag



Beliggenhed af jorde (med rød farve) på en typisk heltidsbedrift.
Kilde: Esben Munk Sørensen, Aalborg Universitet 2014.

Kilde: SEGES

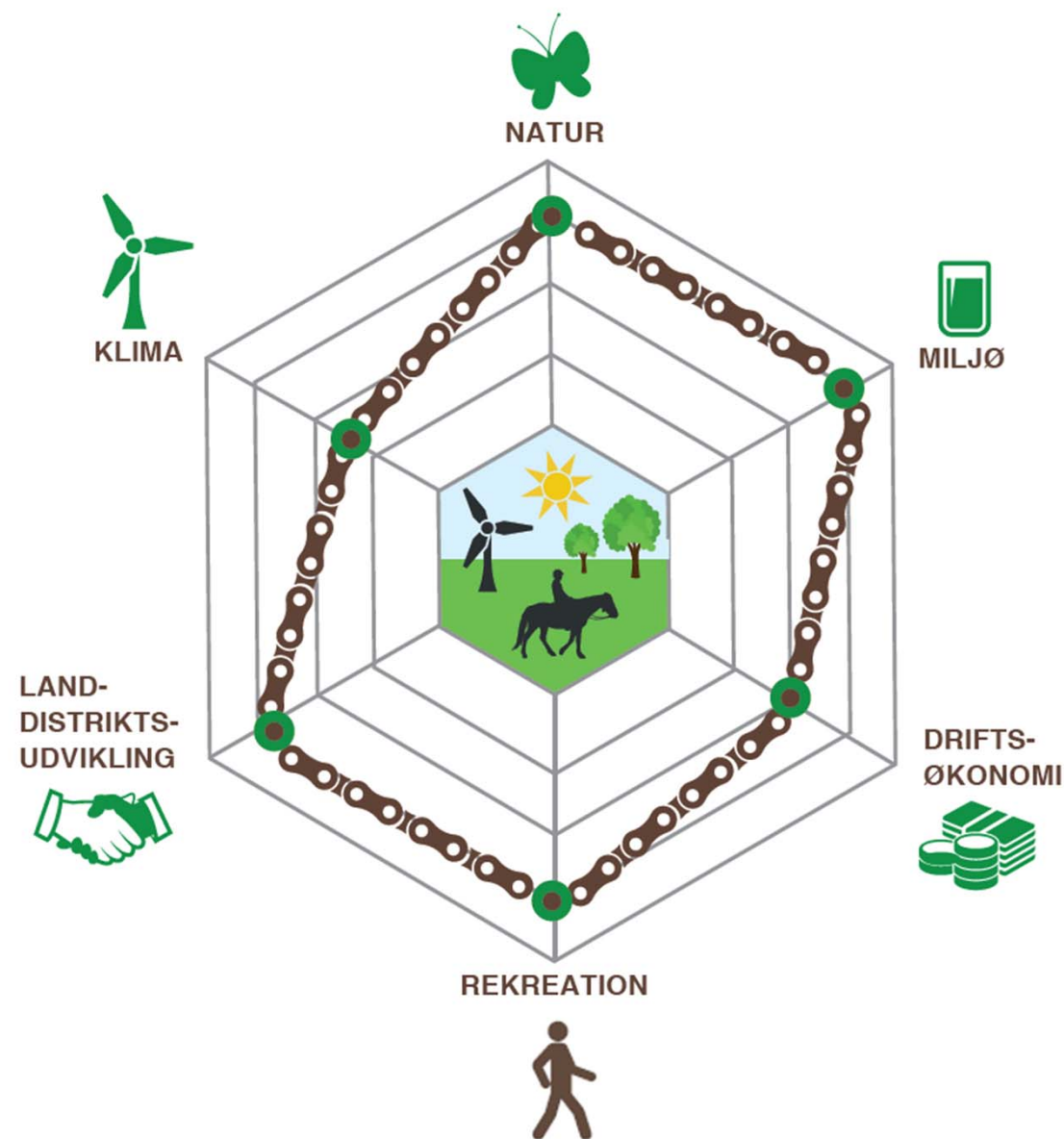
Inden klimalov, biodiversitets lovgivning og etablering af en skovfond med mere, så tænk lige over;

- Der er mulighed for synergi i indsatserne for
- klimatilpasning,
- Co2 lagring,
- bedre vandmiljø
- Mere biodiversitet.
- Bedre adgang til naturen
- Udvikling i landdistrikter
- Rentabel landbrugsdrift
-hvis man gør det rigtigt. Men sektoropdeling og vanetænkning hos politikere kan stå i vejen.

Multifunktionel jordreform

Optimering af vores anvendelse af landskaber

Hvis vi tager udgangspunkt i landskabet og tænker multifunktionelt er der store potentialer og synergier i forhold til traditionel sektortilgang i kommuner og stat



Kortlægning af synergier og konflikter i det lokale landskab i forhold til nationale målsætninger og verdensmål

Et tværfagligt forskerteam har udviklet en screeningsmodel og målemetoder for multifunktionelle potentialer og effekter.

Det tager lang tid at indfri konkrete effekter, men potentialerne for multifunktionel jordfordeling er meget store. Det viser pilotprojekter.

Jesper Sølvner Schou, Jakob V. Olsen,

Institut for Fødevarer- og Ressourceøkonomi, Københavns Universitet

Pia Heike Johansen,

Institut for Sociologi, Miljø- og Erhvervsøkonomi, Syddansk Universitet

Rasmus Ejrnæs,

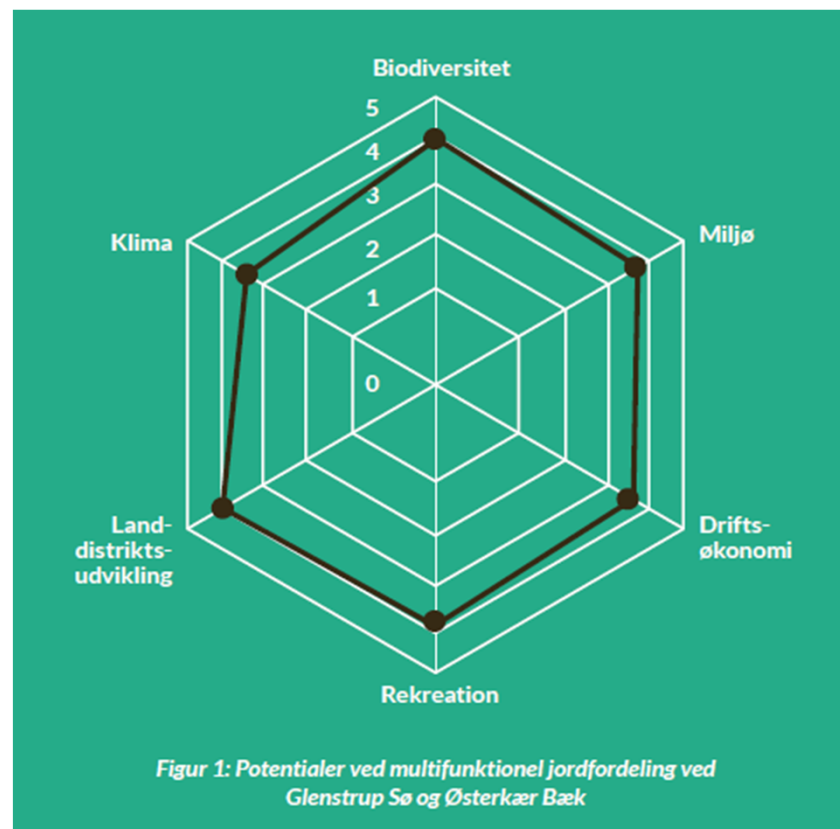
Institut for Bioscience – Biodiversitet, Aarhus Universitet

Brian Kronvang,

Institut for Bioscience – Oplandsanalyse og miljøforvaltning, Aarhus Universitet

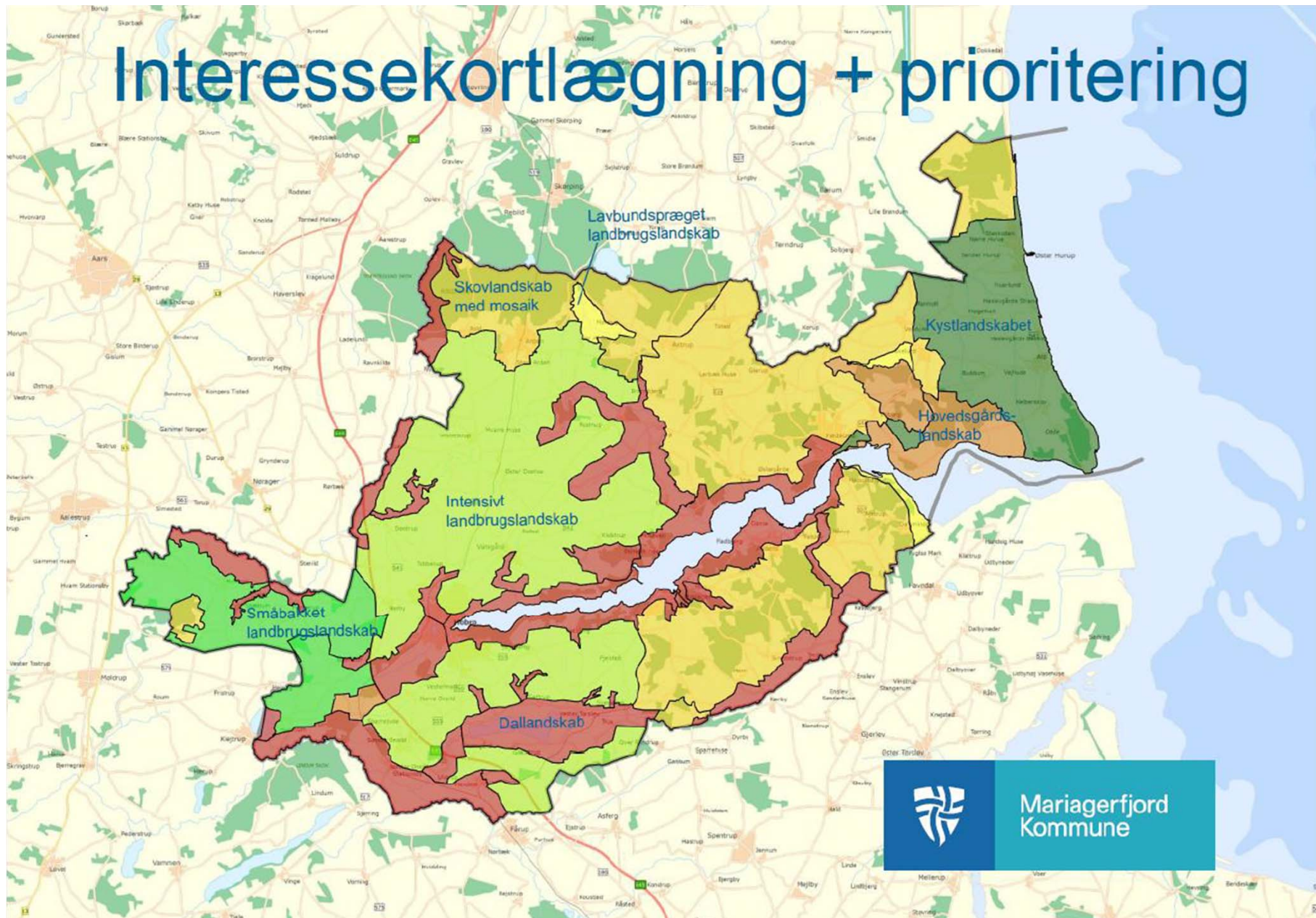
Søren Præstholt,

Institut for Geovidenskab og Naturforvaltning, Københavns Universitet

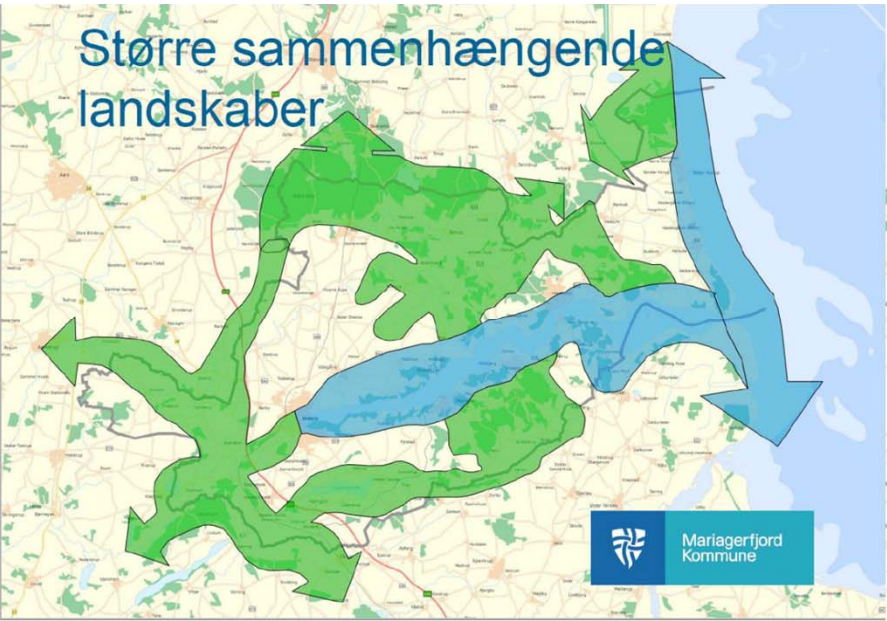


Multifunktionel jordfordeling ved Glenstrup Sø og Østerkær Bæk. Nye muligheder for bedrifter, miljø, natur, rekreation, landdistrikter og klima

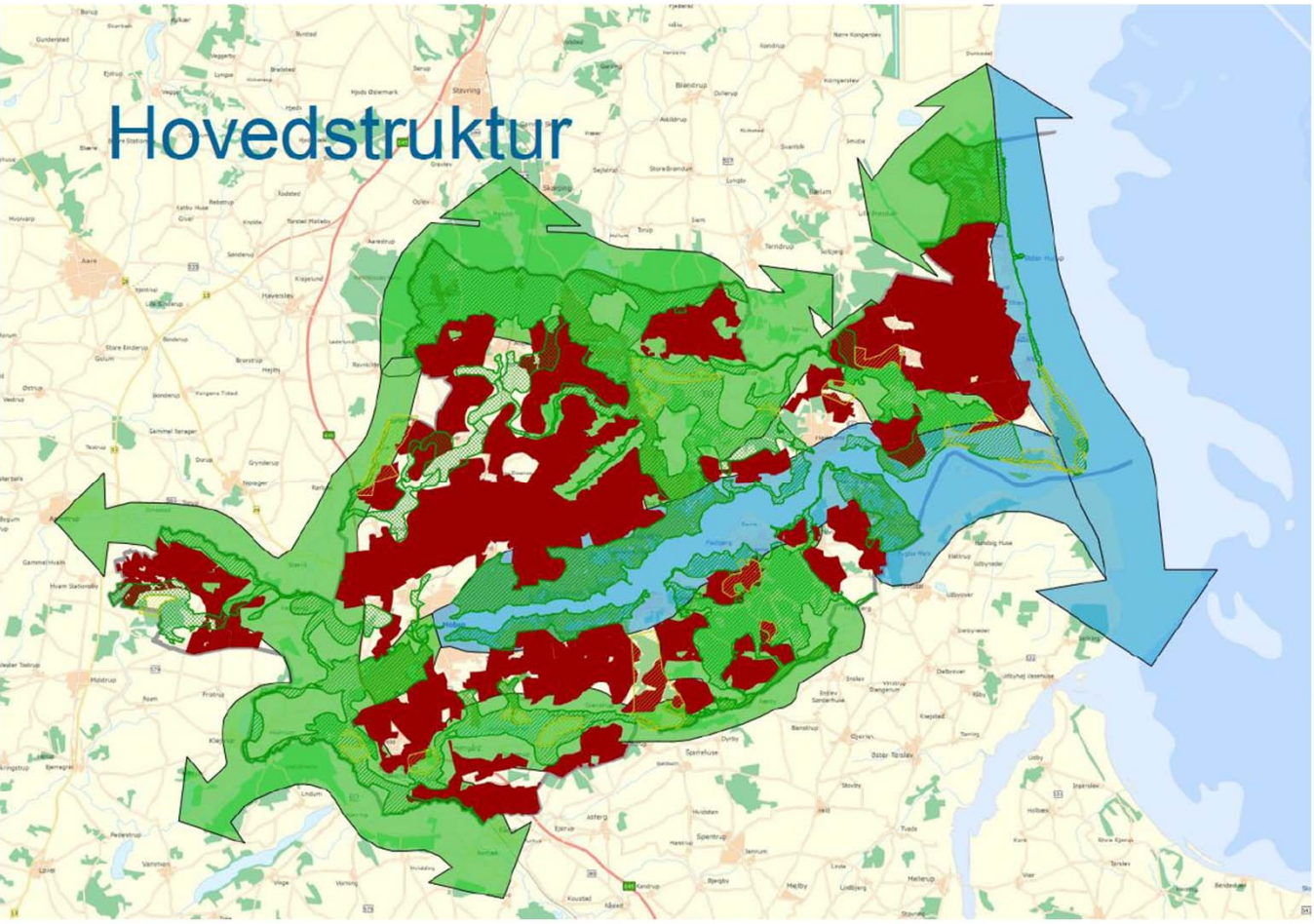
Interessekortlægning + prioritering



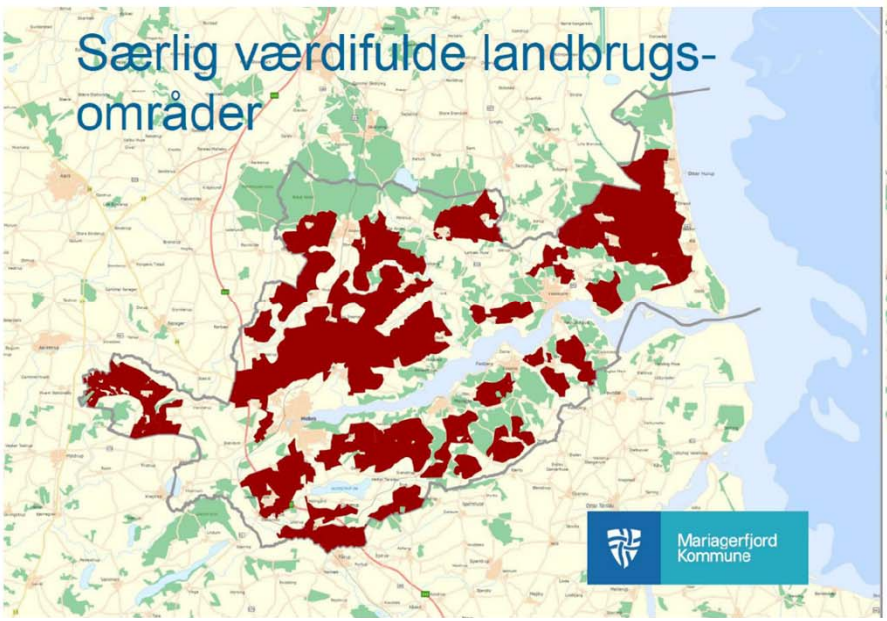
Større sammenhængende landskaber



Hovedstruktur



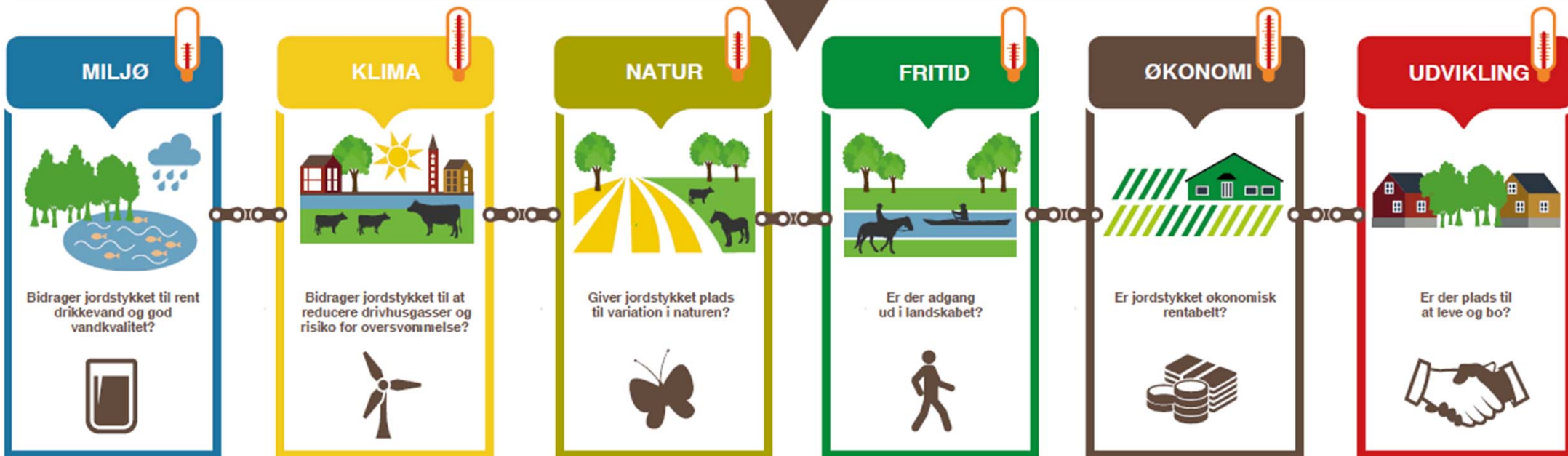
Særlig værdifulde landbrugsområder



- Statslig Jord- og Klimafond sætter processerne i gang
- Finansiell fond følger op i forhold til erhvervsinteresser.
- Filantropiske fonde følger op i forhold til almennyttige interesser

MULTIFUNKTIONEL JORDFORDELING: DET ÅBNE LAND SKAL GAVNE ALLE

Et områdes potentiale måles på 6 parametre. Hvert parameter får point fra 1-5, som viser, hvad området er bedst til. Ingen parametre må have negativ værdi. Et område skal kunne bruges til flere formål på en gang.



En multifunktionel jordreform er en katalytisk proces, som sætter andre værdiskabende processer i gang

Vandmiljø, klima og natur gennem omlægning af lavbundsarealer

- Større, sammenhængende naturområder
- Reduktion af CO²-udledning
- Beskyttelse af grundvand (ingen brug af pesticider)
- Beskyttelse af vandløb (bufferzoner mod udvaskning af kvælstof og fosfor)
- Energiafgrøder
- Vandparkering ved ekstremregn
- Skovrejsning

Landskabsplanlægning og genforhandling af brugen af landskabet

- Sammenhængende kommunal landskabsplanlægning og forvaltningsgrundlag
- Screening af multifunktionelle potentialer, synergier og konflikter i det lokale landskab
- Dialog og samarbejde om ønsker og visioner hos lodsejere og øvrige aktører i lokalsamfundet

Erhvervs- og landdistriktsudvikling

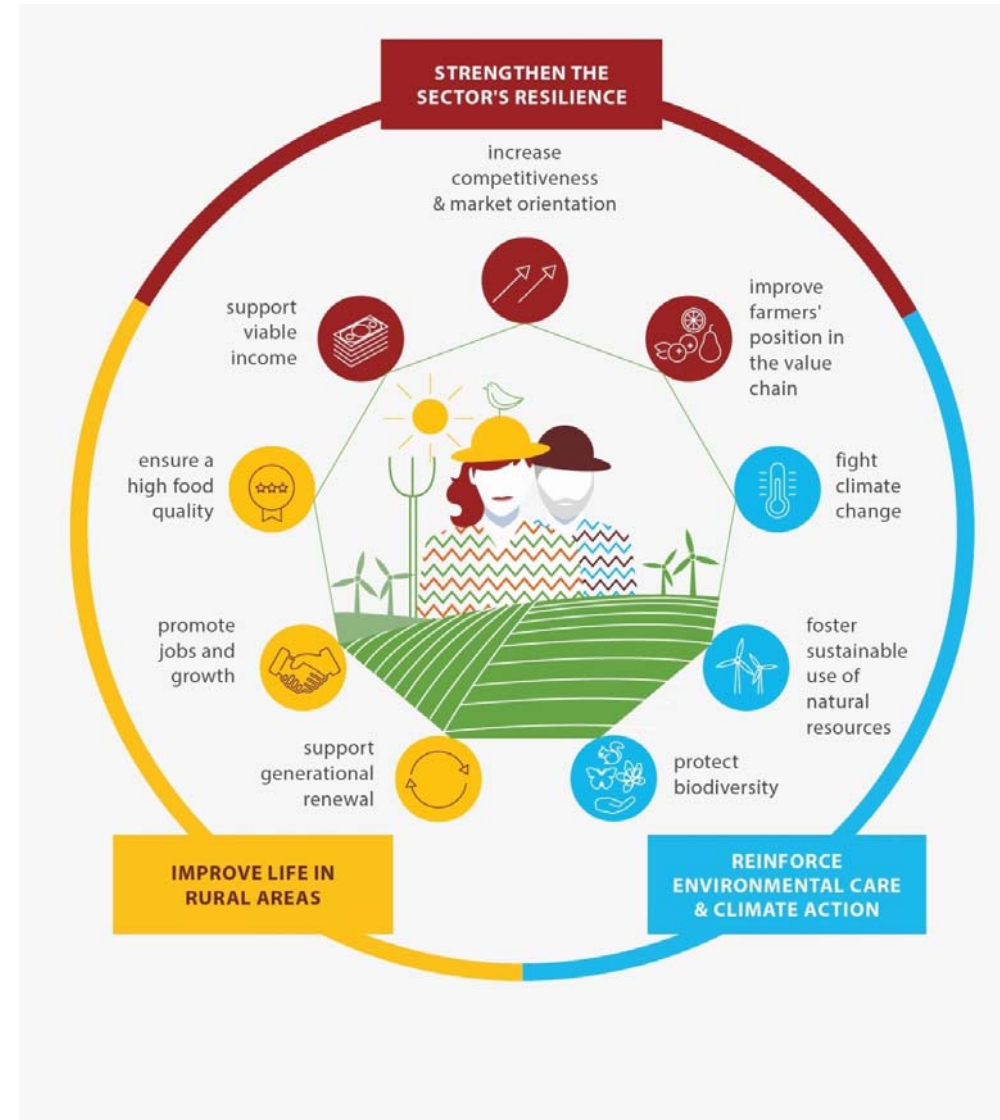
- Bedre arondering af landbrugsejendomme giver bedre driftsøkonomi og mindre tung trafik
- Rekonstruktion af gældsplagede landbrugsbedrifter til nye, mere attraktive ejendomme
- Nytænkning og fokusering af driftsformer
- Opgør med struktur og belåning
- Fremme nyt paradigme i generationsskifte
- Understøtte fællesskaber og entreprenørskab
- Bedre adgang og øvrige rekreative muligheder i landskabet

Samarbejdsdrevne forandringer

Ved en bedre arrondering af såvel landbrug som natur med udgangspunkt i det lokale landskab og lokale ønsker og en fælles vision kan man skabe interesse og efterspørgsel samtidigt med, at vigtige verdensmål forfølges.

Lokalt faciliteres processerne af teams med baggrund i lodsejerorganisationer, kommune og uafhængige jordfordelingsplanlæggere.

De nødvendige forandringer skabes på et lavt konfliktniveau med ejerskab til forandringerne lokalt.



Council of the European Union
General Secretariat

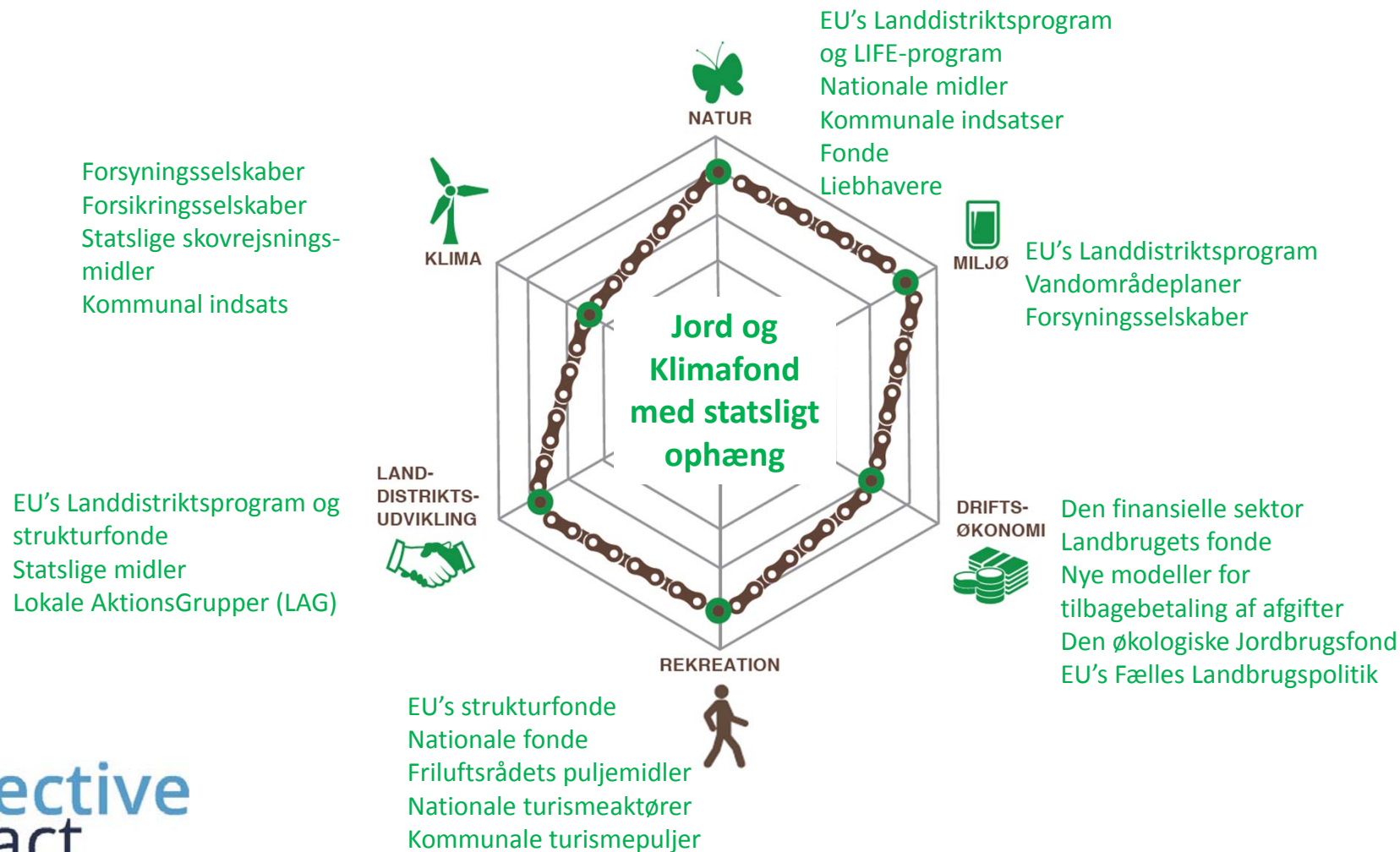
© European Union, 2018.
Reproduction is authorised, provided the source is acknowledged

”Landfornyelse ”

- Ny attraktivitet og vækst i landområder og landsbyer. Vi kan skabe vækst og udvikling i hele landet, men ikke i hver eneste landsby.
- Landsbyernes oprindelige kulturelle og økonomiske betydning er væk.
- ”land og by er hinandens forudsætninger”
 - Fødevarerproduktion
 - Vandforsyning.
 - Klimaudfordringer. Herunder oversvømmelser og CO2 lagring
 - Energiproduktion
 - Rekreation.
 - Biodiversitet og naturindhold.

Finansiering: Nye penge og oprydning i mange eksisterende finansieringskilder for at skabe synergier og forenkling

Bestyrelse for Jord- og Klimafond: Udpeges af minister efter indstilling fra parterne i Collective Impact

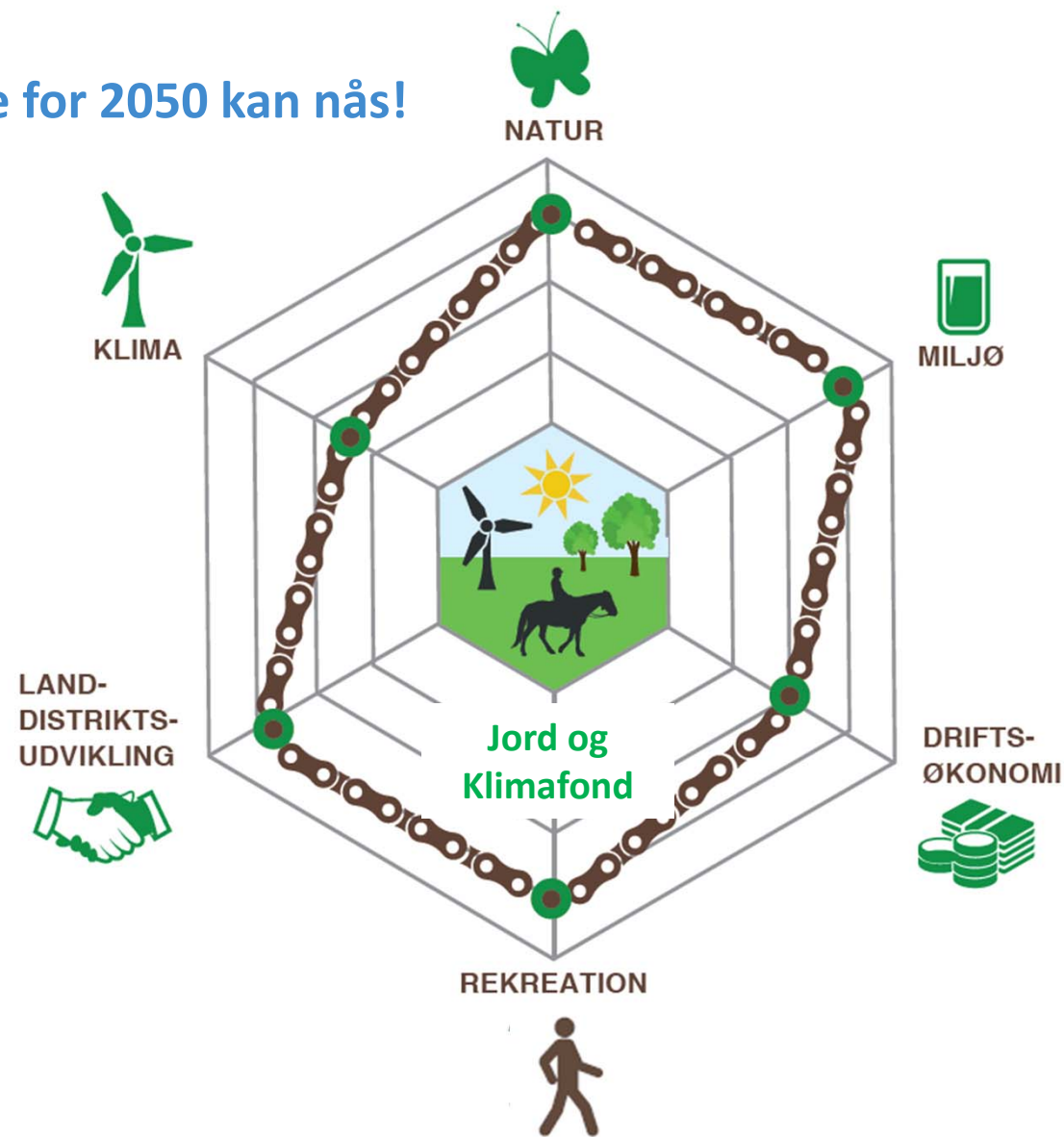


Ting tager tid – vi skal i gang nu, så målene for 2050 kan nås!

1 mia. om året – af nye og eksisterende penge – kan gøre underværker. I efteråret 2019 har vi en cost-benefit analyse.

Udbygning af den statslige jordfordelingspulje på finansloven i 202 og 2021.

Jord og Klimafond med tilhørende lovgivning etableres på baggrund af indvundne erfaringer



problemdrevet

samfundsmæssige
udfordringer

fælles agenda

varig
forandring

arbejdsform

Collective
Impact

Læs mere på <http://collective-impact.dk/>