

C14 – serviceniveau for vand på terræn

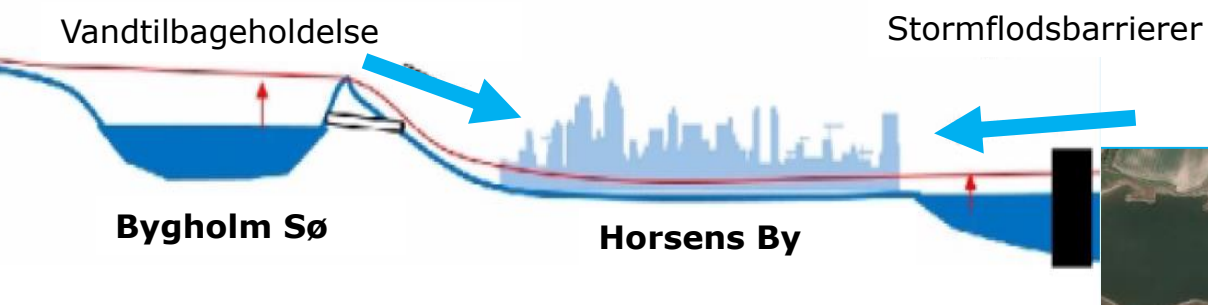
C2C Partnermøde
4. Marts 2021



Forventninger til mere vand i år 2100



C14 - fase 1





Skybrud

foto HSFO

C14 – fase 2

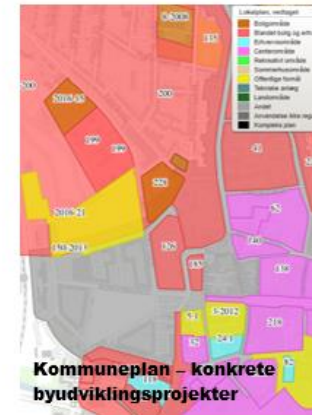
Horsens Kommune
input:



+



+



Rådgiver output:

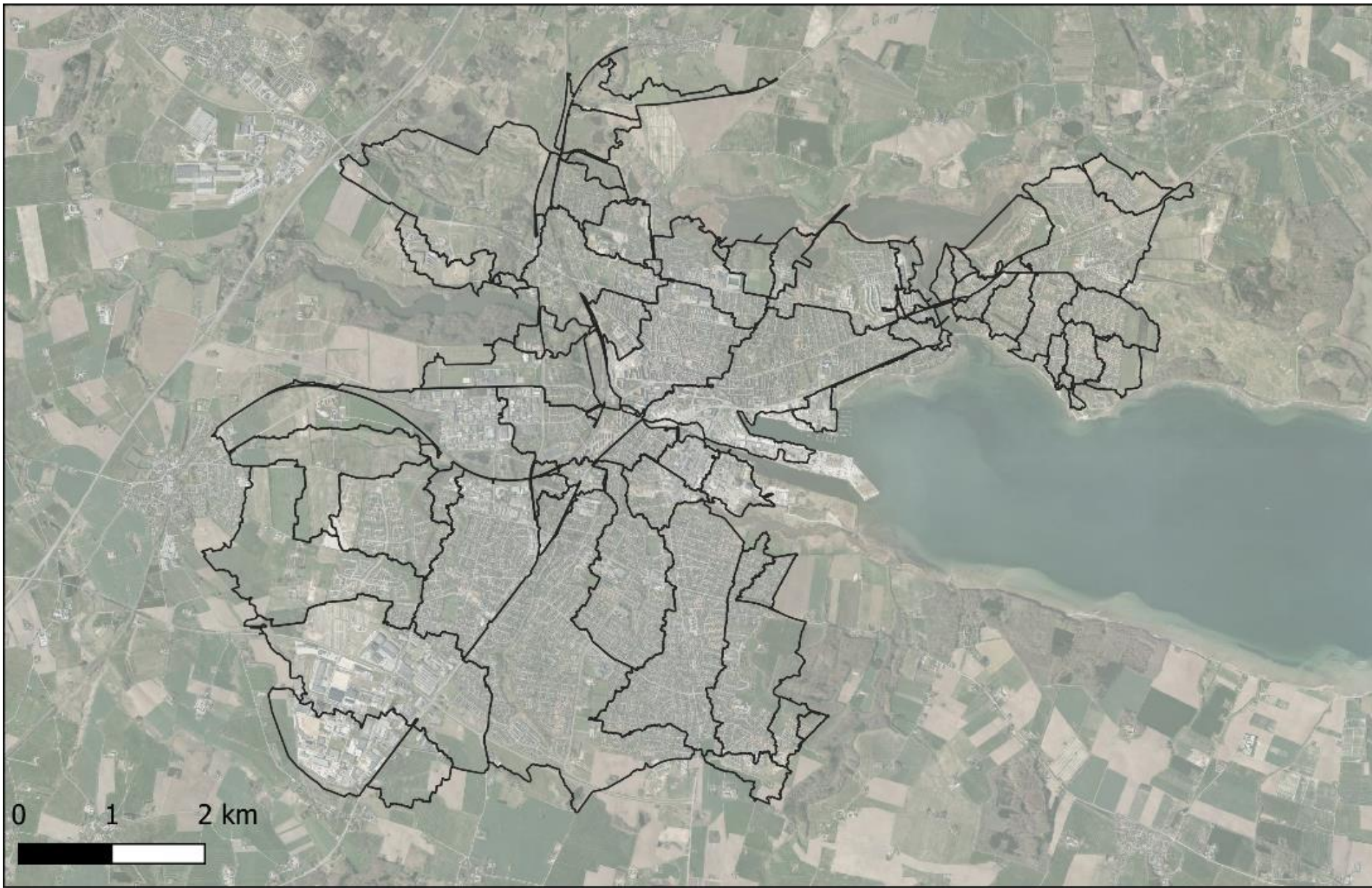


+

Serviceniveau 2
Horsens Kommune

+

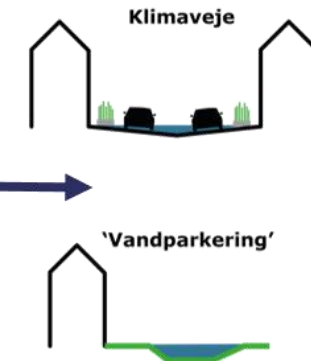
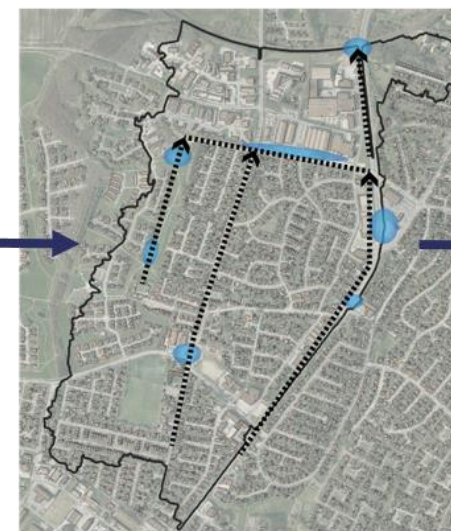
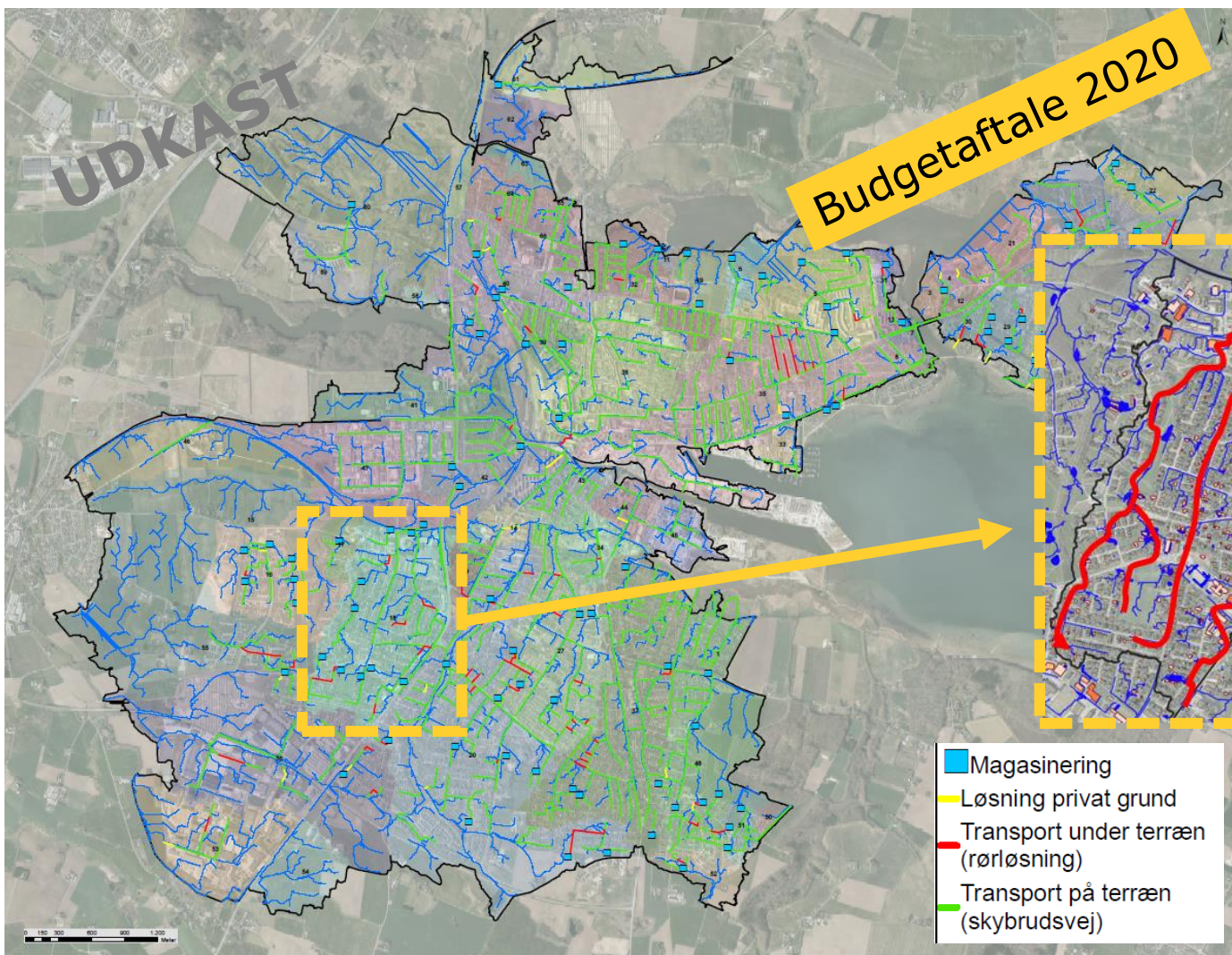




C2C
Coast to Coast
Climate Challenge

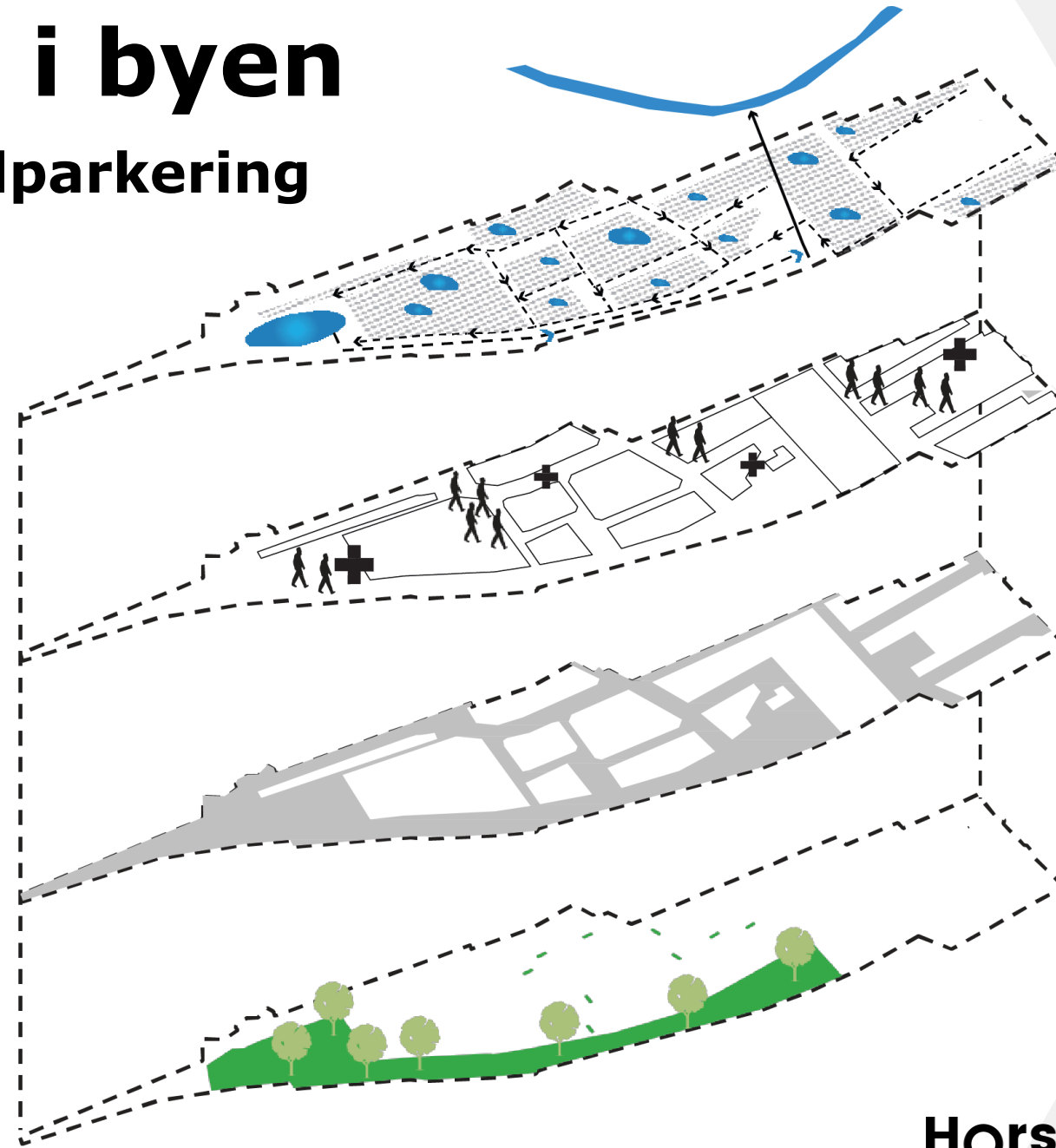
Horsens Kommune
samn
FORSYNING

Skybrudsplanlægning



Nye blå lag i byen

Klimaveje og vandparkering



Klimaveje og
vandparkering

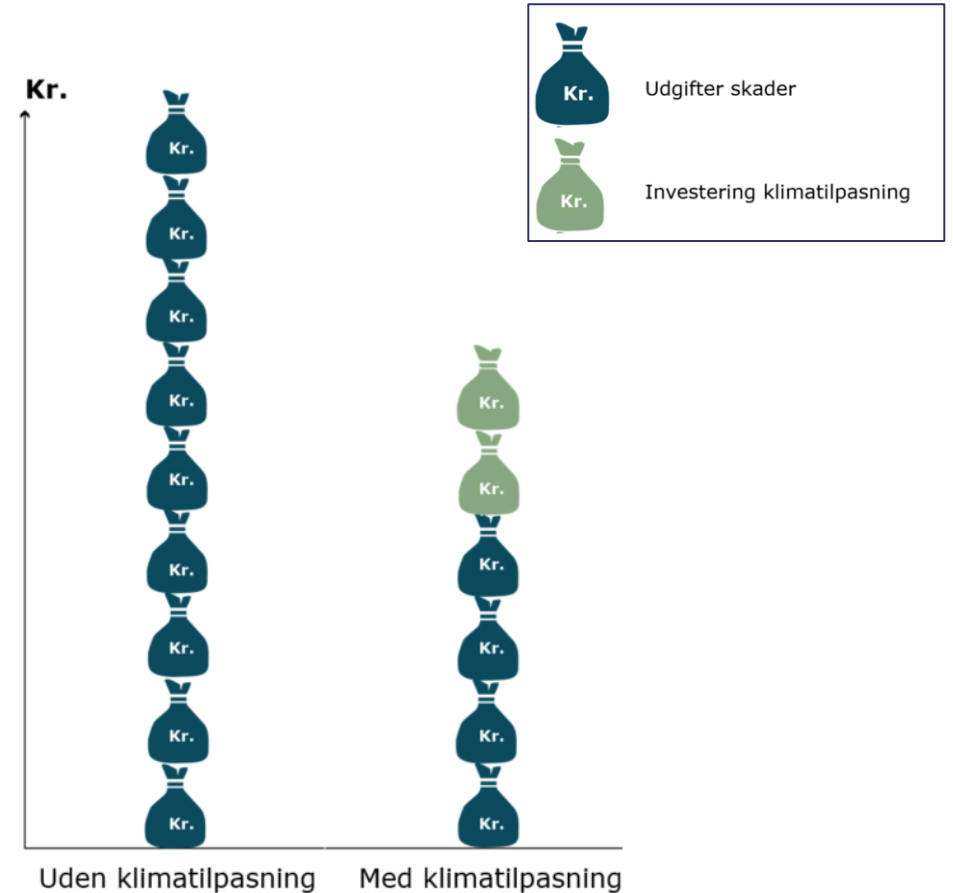
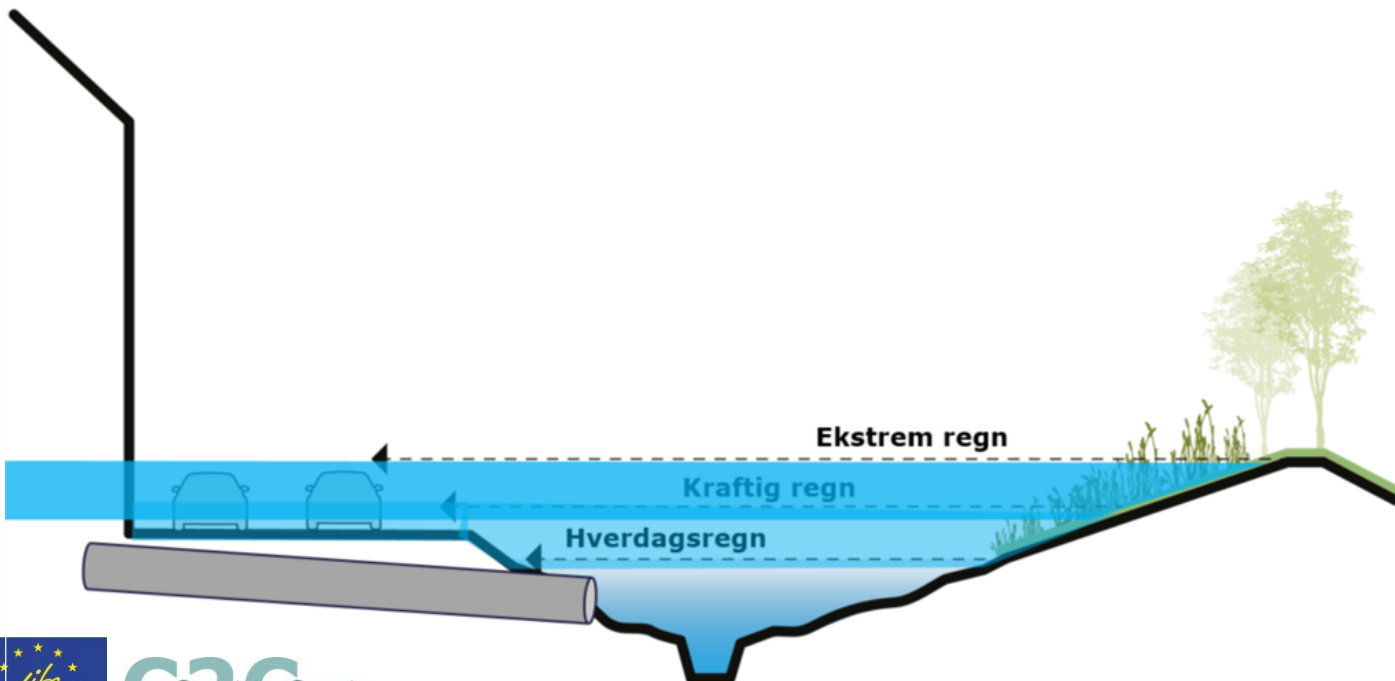
Byliv

Vejstruktur
Byggeløser

Grøn struktur

Fastsættelse af serviceniveau

Hvilket serviceniveau skal vi klimatilpasse til?

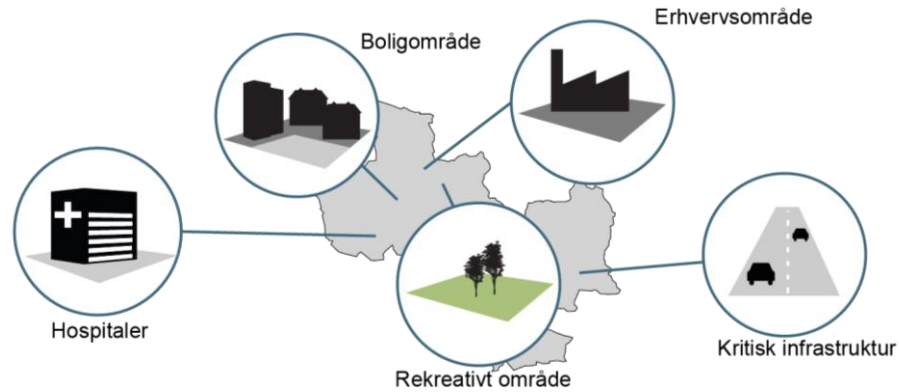


Skrift 31

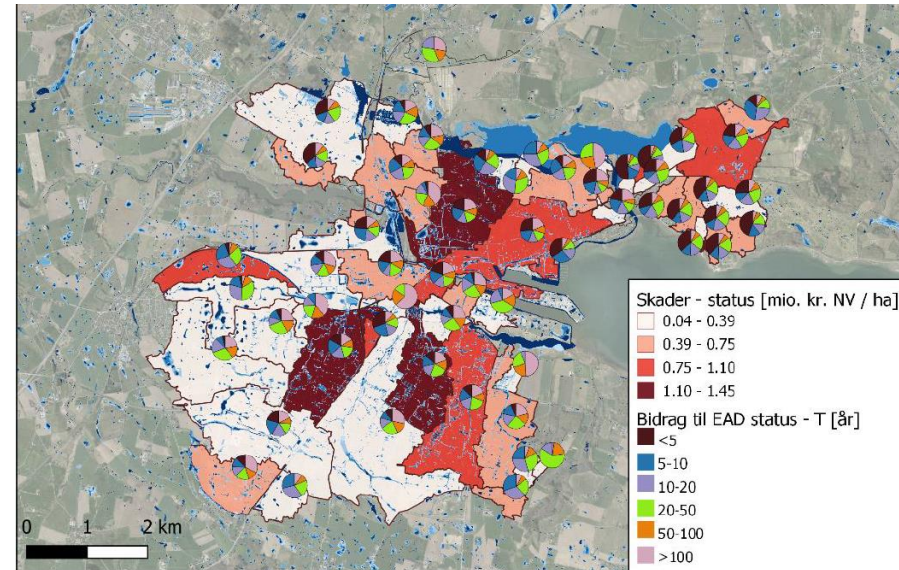
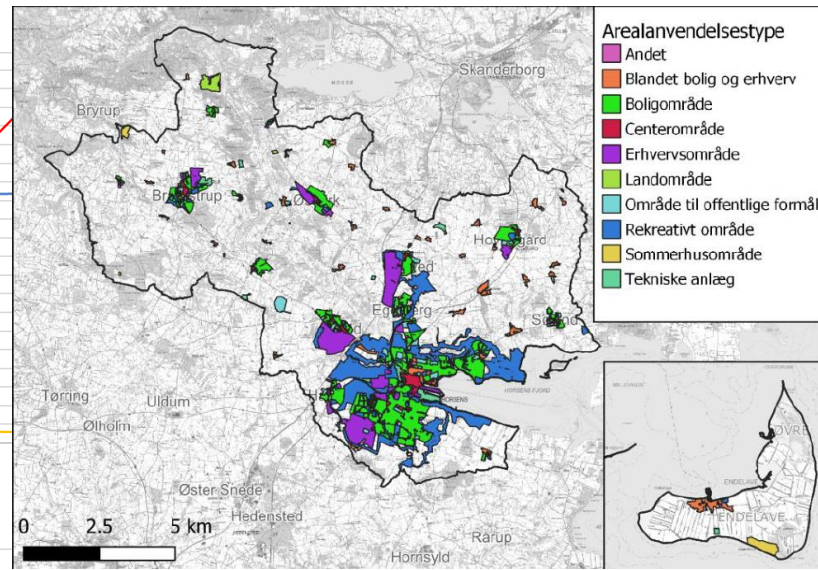
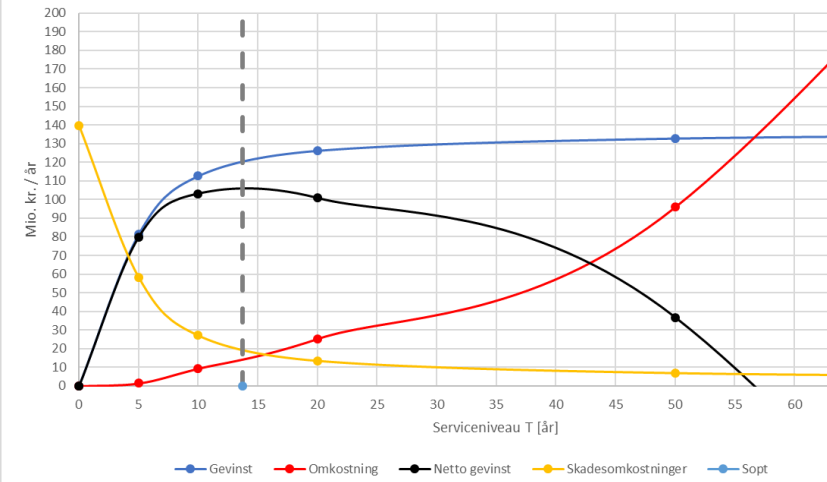
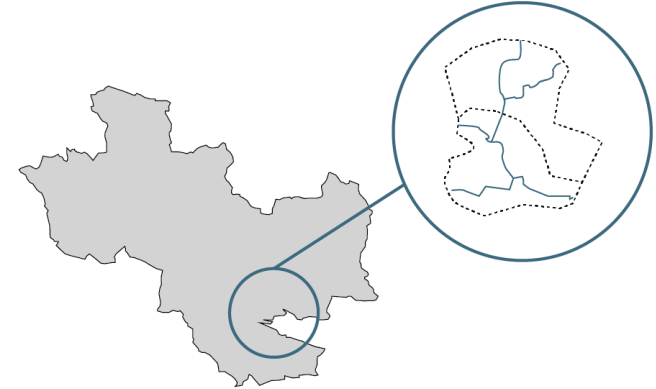
Metode 1



Metode 2



Metode 3

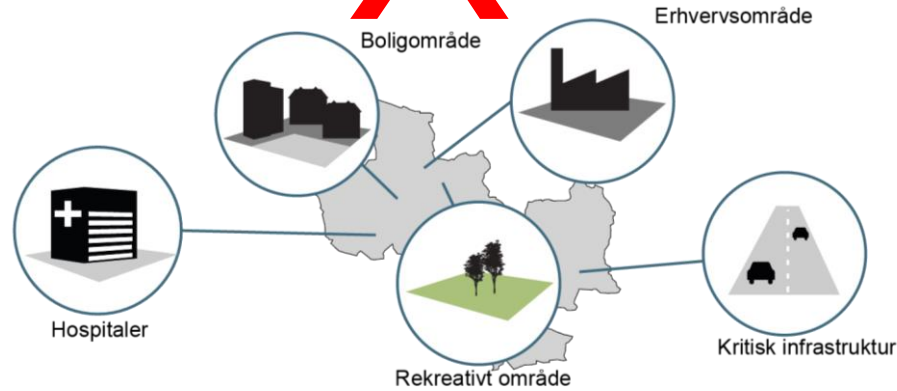


Skrift 31

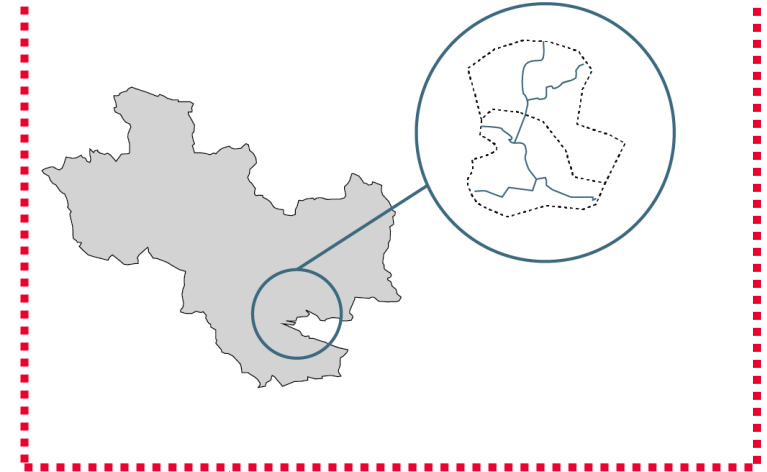
~~Metode 1~~



~~Metode 2~~



Metode 3

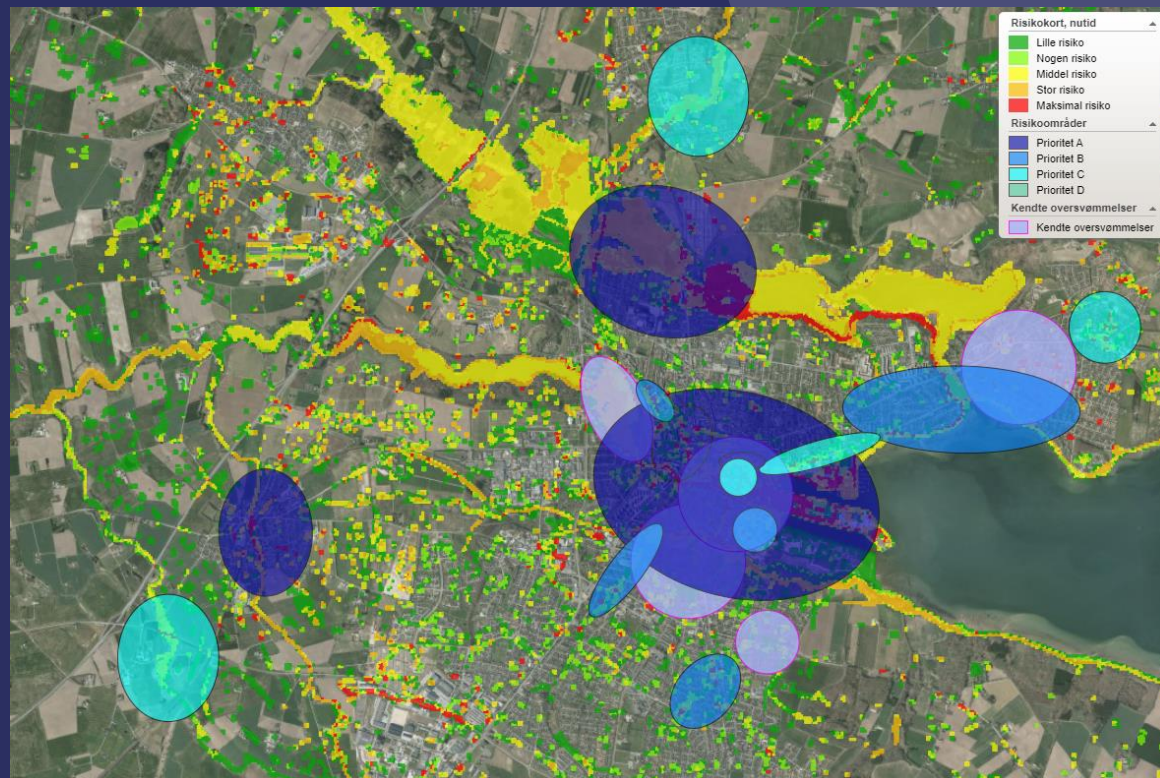


Ny bekendtgørelse om fastsættelse af serviceniveau m.v. for håndtering af tag- og overfladevand

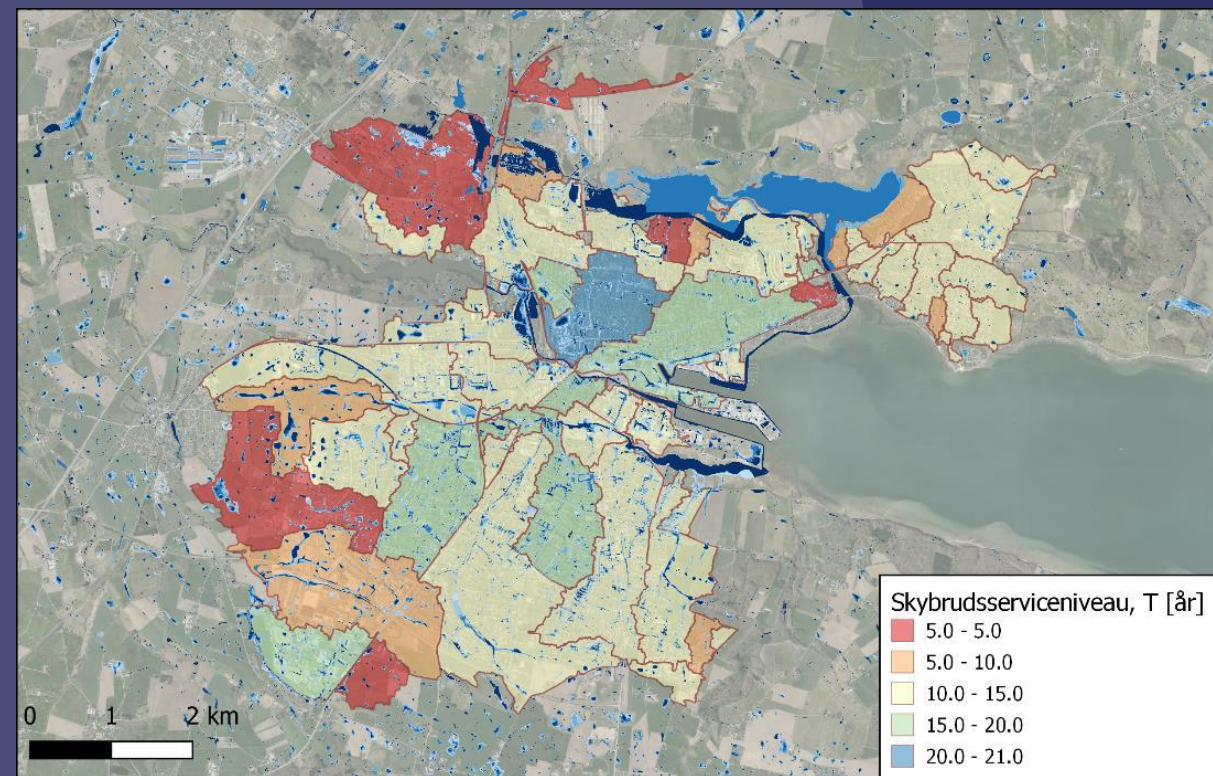
Forventet investering	Antal nødvendige analyser pr. løsningstiltag
0 – 10 mio. kr.	2 serviceniveauer
10 – 20 mio. kr.	3 serviceniveauer
20 – 50 mio. kr.	4 serviceniveauer
> 50 mio. kr.	5 serviceniveauer

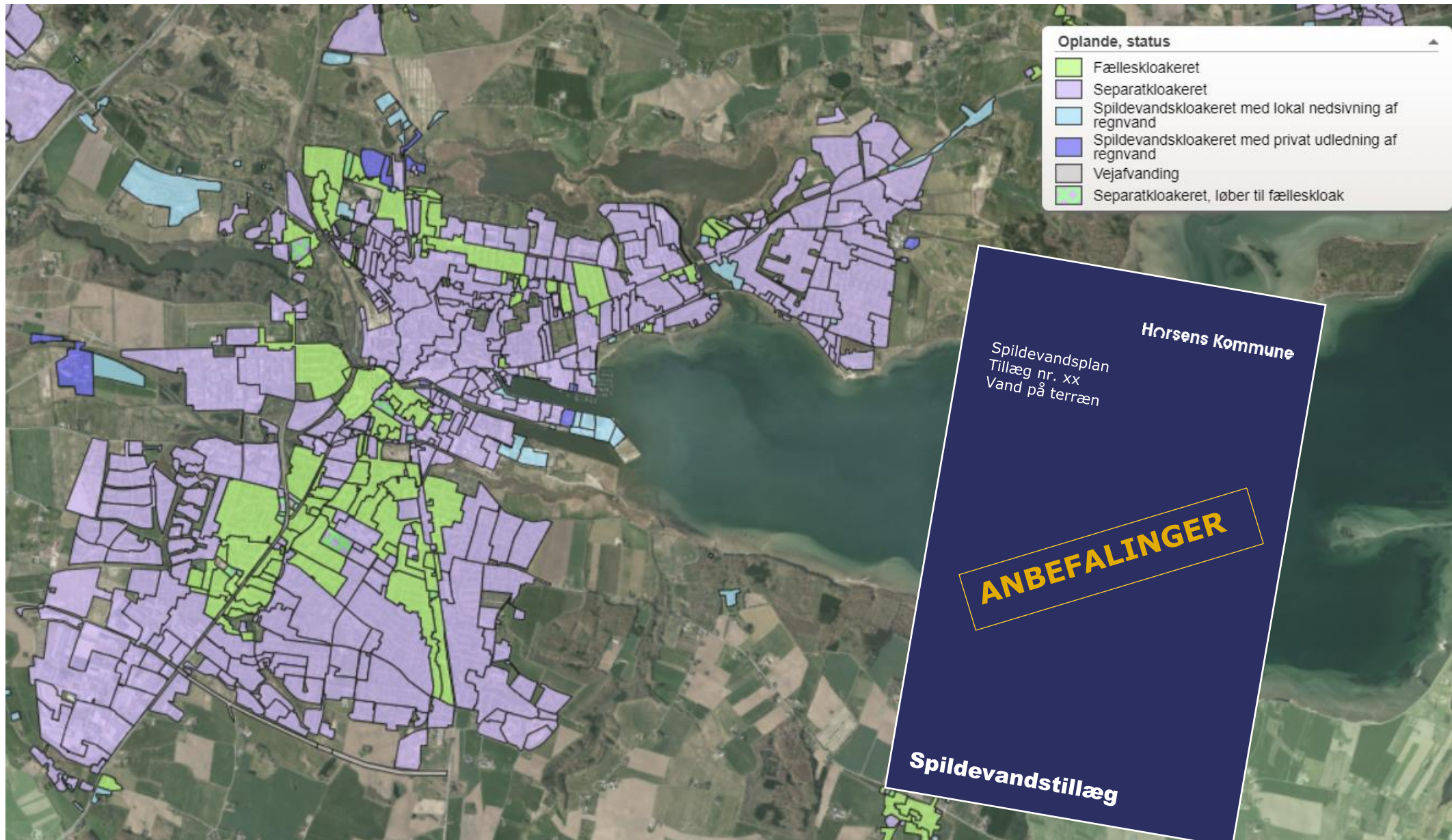
Sammenhænge til kommuneplan og risikoudpegning

Risikoområder og kendte oversvømmelser

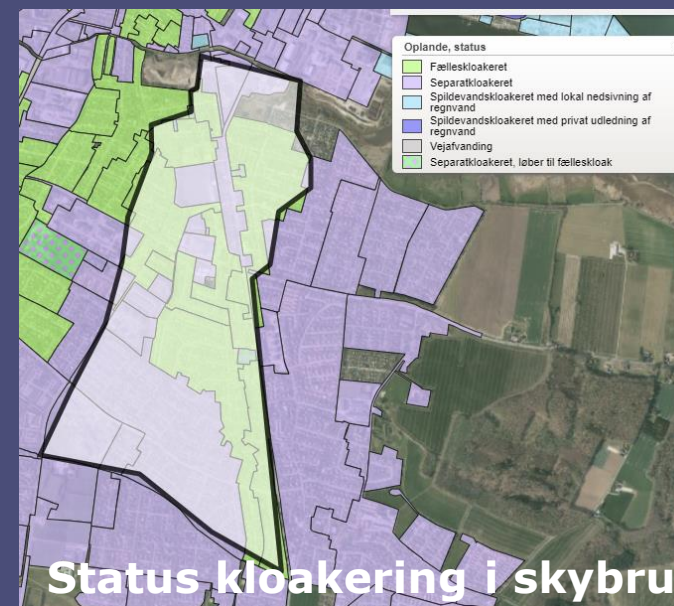
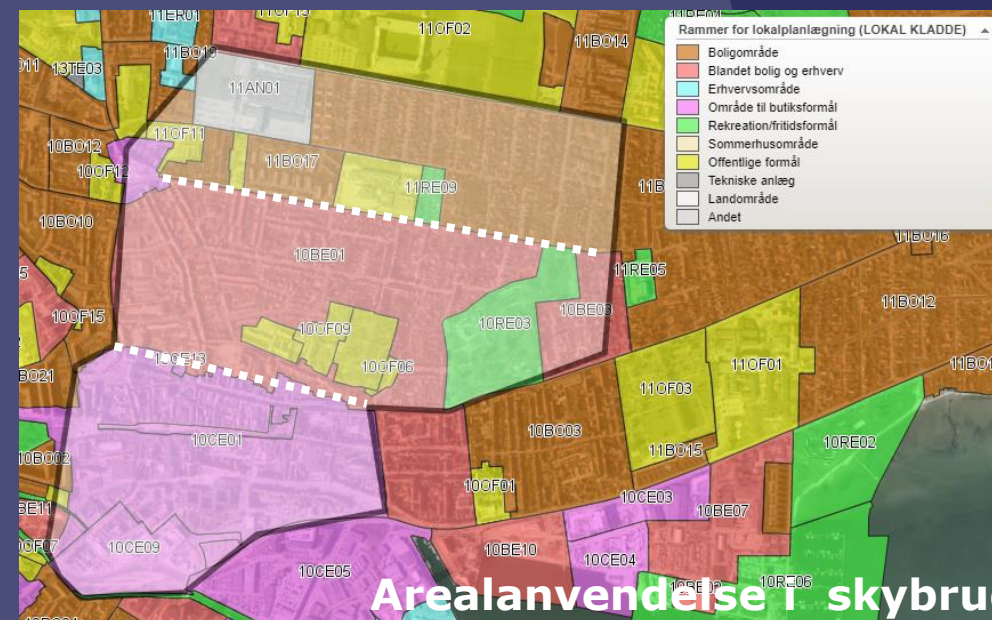
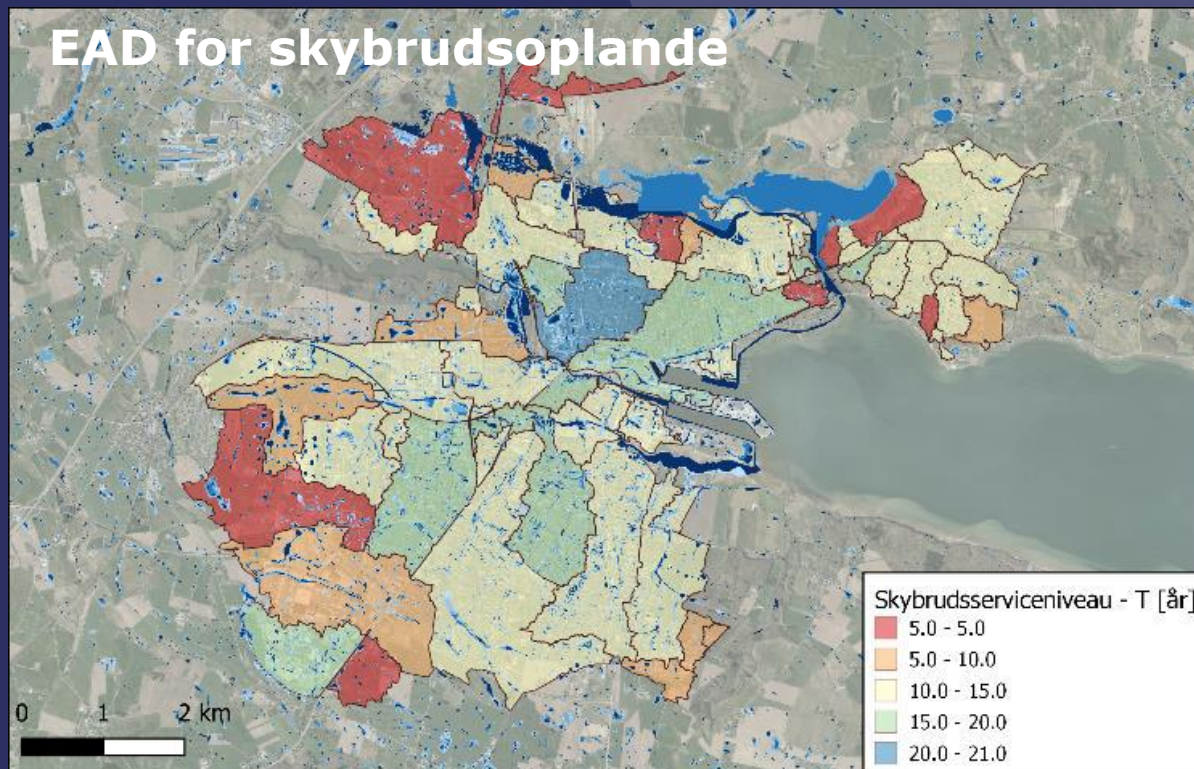


EAD -optimalt serviceniveau





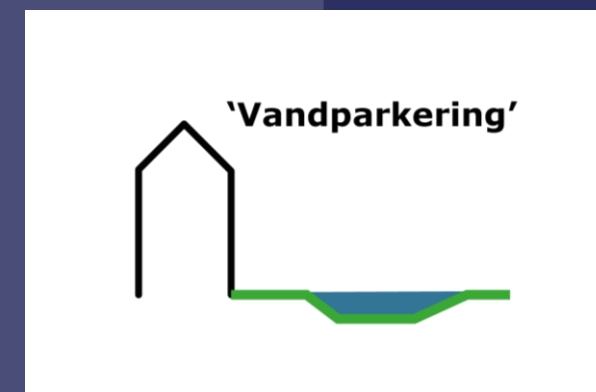
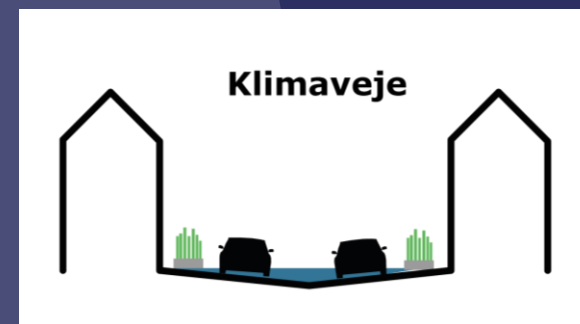
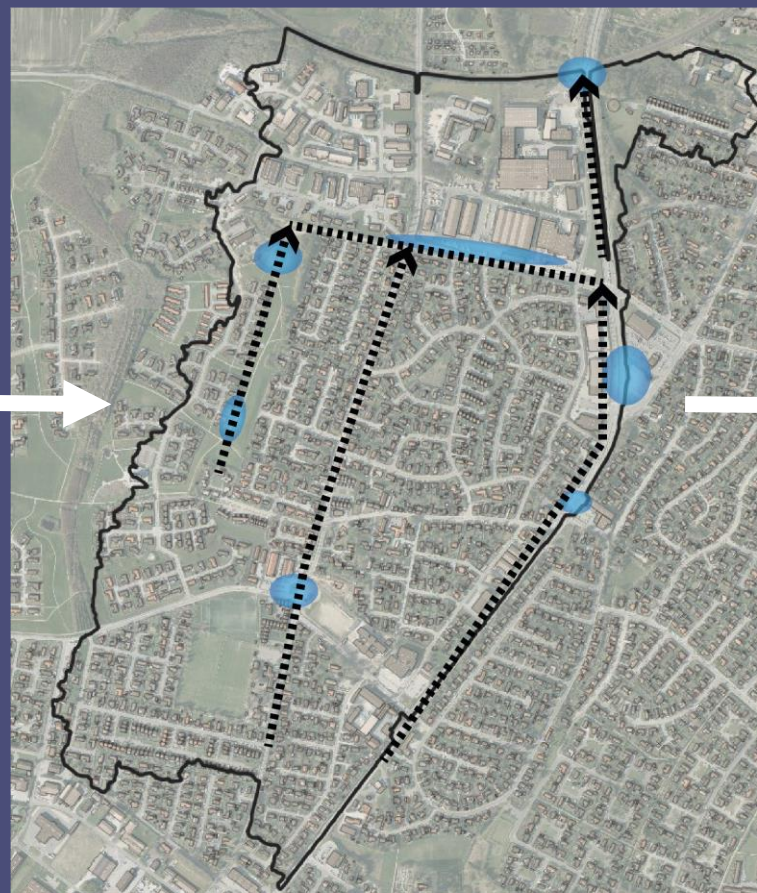
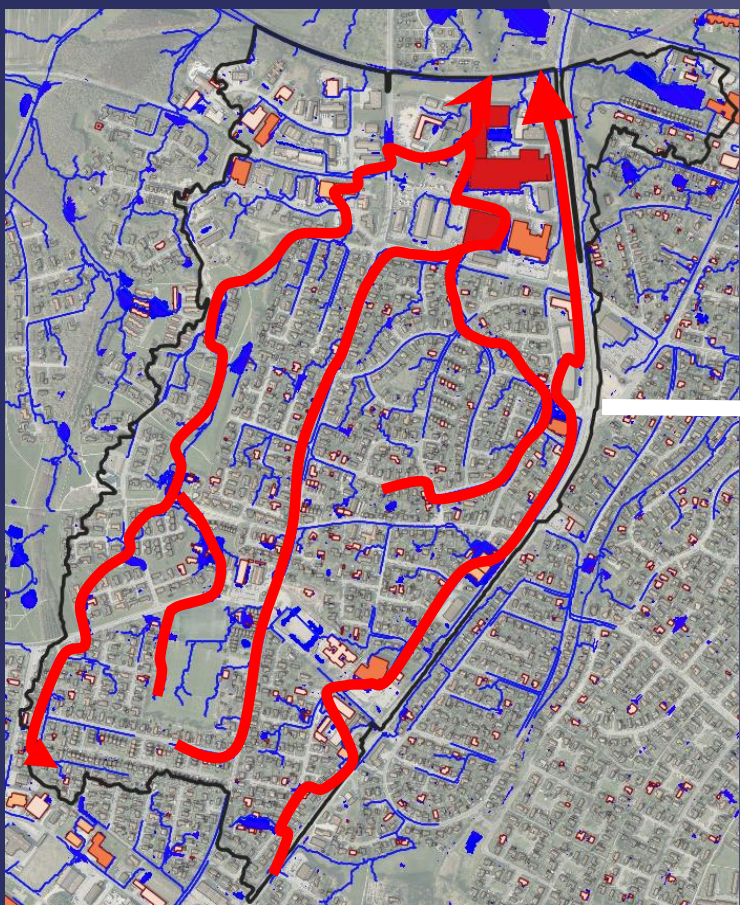
Samfundsøkonomiske analyser- behov for underinddeling?



ns Kommune

Status kloakering i skybrudsopland

Masterplaner for skybrudsoplande – hos kommune, forsyning eller rådgiver?



Skal afklares....

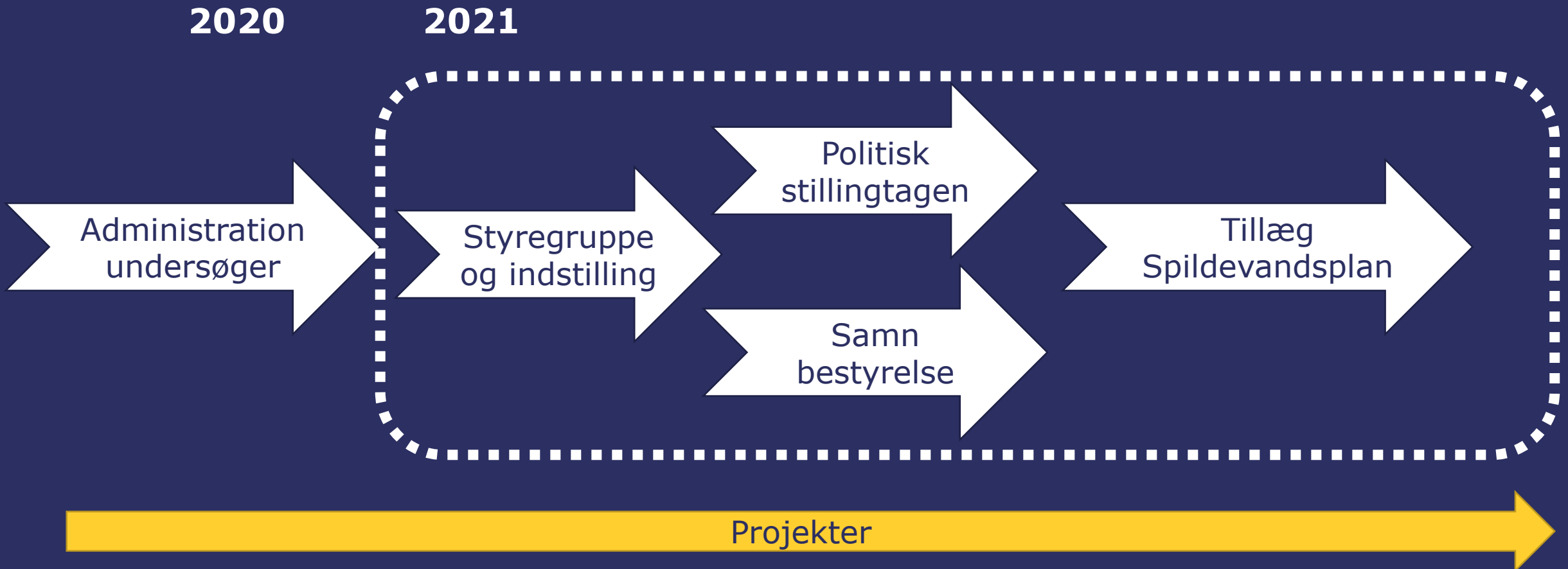
Snitflader mellem forsyning og kommune

Hvad skal ambitionen være?

Prioriteringsrækkefølge?

Projekter med merværdi – hvordan?

Vand på terræn - proces



Et nyt værktøj

-hvad har vi behov for?

- Automatisk opdatering af BBR, plandata mv.
- Flexible inddelinger af oplande
- Import af opdaterede scenarier
- Adgang – vedligeholde, ikke starte forfra
- Gennemskuelige forudsætninger og variabler
- Indikation af det rette serviceniveau