



AVRA - Aktør-kortlægning og værktøjer til at fremme merværdi
i strategiske samarbejdsprocesser



Aalborg Universitet, København

Sektion for Bæredygtig Design og Omstilling

“Kompleksiteten og udfordringerne i bæredygtig omstilling og udvikling kalder på ny forståelse af samfundets socio-tekniske og økonomiske dynamikker og på mere eksperimentering med alternative udviklingsveje.”

Tværfaglige studieprogrammer:

- Tekno-Antropologi
- Bæredygtig Design
- Sustainable Cities

En grøn omstilling af vandsektoren?

10 år – en ret hurtig regime omstilling til at inkludere overflade baserede løsninger

Udfordringer

- Opskalere fra projekter til systemer
- Fra 'nemme' rum til 'andres' /re-designing

Et voksende antal anlæg

- Strategisk udnyttelse af værdipotentialer

Dansk show-room for eksport

Fokus på merværdi

Merværdiskabelse i klimatilpasning

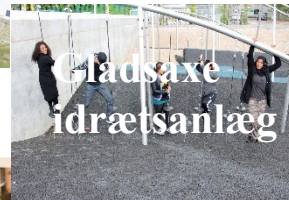
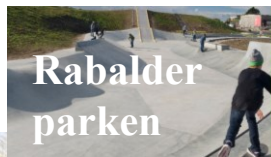
C2C
Coast to Coast
Climate Challenge

Systemisk

Regional

Bydel/
område

Lokalt
projekt



Ekstra
lag

Strategisk
integration

Bæredygtig omstilling

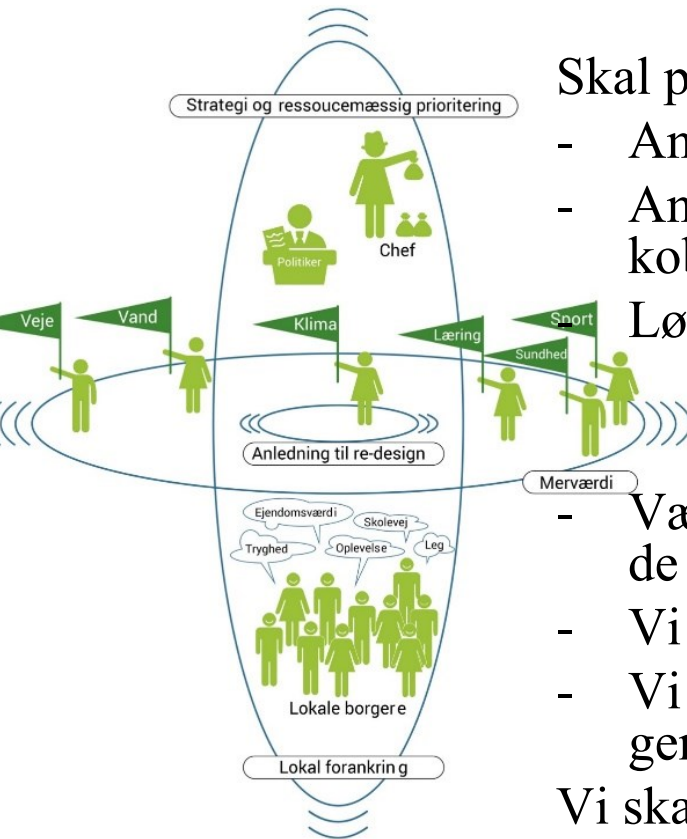
Værdiskabelse er co-design

Hvis klimatilpasning skal skabe værdi

Skal projekterne forankres

- Andre sektors viden skal kvalificere projekterne
- Andre sektors initiativer og ressourcer skal findes og kobles

Løsningerne skal kobles til strategier og politikker



- Værdierne skal udvikles sammen med aktørerne og det, de har gang i
- Vi skal finde frem til de grundlæggende interesser
- Vi skal co-designe med fremtiden og trække fremtidens generationer frem...

Vi skal gøre kagen større ved at finde synergierne ...

Undersøgelser af C2C CC projekter viser at, at

- Klimatilpasning vokser i kompleksitet - geografisk, tematisk og tidsmæssigt.
- Komplekse vandtekniske, landskabelige og aktørmæssige dynamikker
- Projektlederne skal navigere med langsigtede visioner og konkrete indsatser og delmål.
- Projekterne oplever udfordringer med at etablere tværgående dialog, inddrage lokale og eksterne aktører og udvikle fælles visioner og løsninger.

Disse udfordringer bekræftes af forskning, der peger på, **det stiller krav til projekterne om at navigere strategisk på nye måder, når store netværk af aktører med forskellige professioner og praksisser - i et konkret lokalt landskab med multiple anvendelser skal samarbejde om at udvikle fælles visioner og løsninger.**



Navigation



The fog warning [Courtesy of www.WinslowHomer.org](http://www.WinslowHomer.org)



(CYNEFIN, by Edwin Stoop - Adapted after Snowden, 1999)



PROGRAM FOR NATIONAL CONFERENCE ON
CLIMATE ADAPTATION 2019

[Planners are] embedded within current institutions and structures that have coevolved with earlier, typically modern practices, and are yet **surrounded by the pressures of new, complex, contemporary problems** that require novel practices.”

(Lissandrello, Grin, 2011 : Reflexive Planning as Design and Work)

Hvordan kan vi som planlæggere, der er plantet i eksisterende ikke-bæredygtige praksisser, arbejde med en bæredygtig fremtid, vi ikke kender



In order to extend the possible, it is necessary to proclaim and desire the impossible. Action and strategy consists in **making possible tomorrow what is impossible today.**

(Henri Lefebvre, 1973 : The Survival of Capitalism)

Formål – ny arbejdsmetoder

Missionen bygger bl.a. videre på de konkrete erfaringer fra C2C CC Masterclass, og har som mål at producere en værktøjskasse, som projektkoordinatorer i klimatilpasningsprojekter har behov for – I og uden for C2CCC til at:

- Indsamle og repræsentere flere og nye typer af data om steder og aktører, der supplerer de tekniske data og modeller, der traditionelt indsamles og produceres i klimatilpasning.
- invitere andre faglige perspektiver ind i klimatilpasningen for at styrke synergien med andre forvaltninger og deres initiativer
- Sikre forankring blandt politiske lag gennem at vise koblinger til overordnede kommunale strategier og bæredygtighedsmål.
- Involvere og engagere relevante lokale aktører - især borgere, lodsejere og lokale organiseringer gerne tidligt i processerne, hvor man endnu ikke kender løsninger og uden at evt. konflikter dominerer.
- Kvalificere aktørernes blik for og dialog om vandsystemer og oplande og styrke dialoger om merværdi og udviklingspotentialer.
- Identificere løsningsrum og skabe projekter på tværs af aktører



Samarbejde

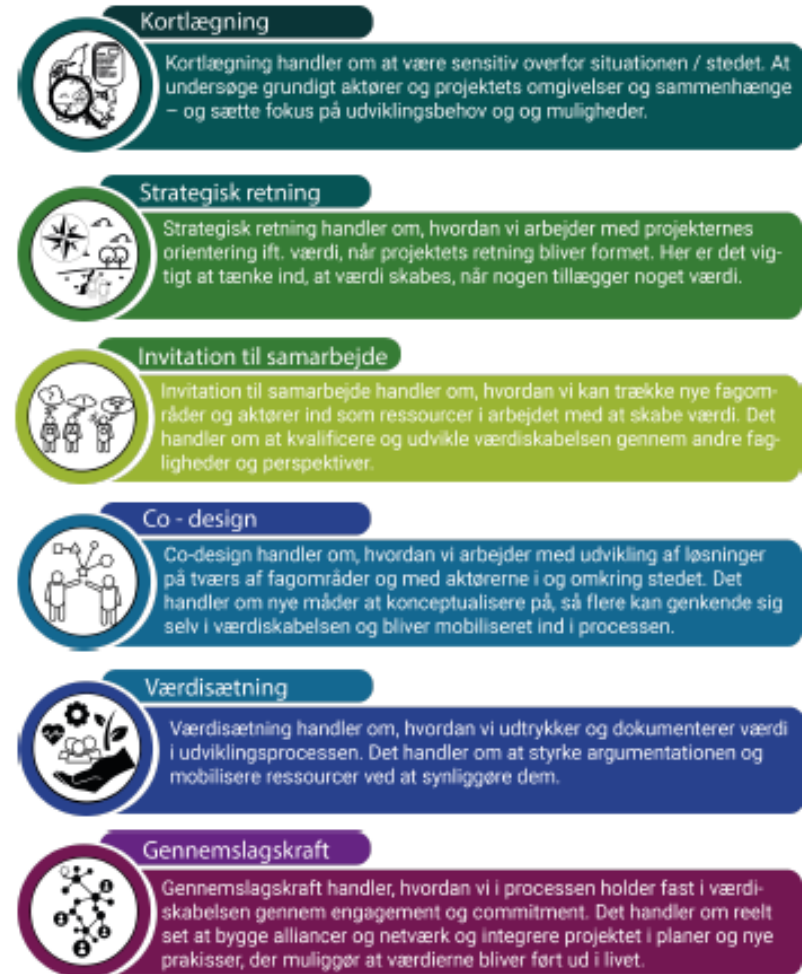
- C2CCC
- Hedensted Kommune (C8 og C12)
- Norddjurs Kommune (C10)
- Syddjurs Kommune (C10)
- Silkeborg Kommune (C12 og Helhedsplanen for Gudenåen)
- WSP
- Limfjordssekretariatet
- AAU

- Maj-Britt Quitzau
- Adam Rietti
- Andreas Vang

Projektet løber til primo 2022

Værktøjer til Navigation

- Leverancer
 - Udvikling af metoder til aktør-kortlægning
 - Test i C2CCC – cases, der kan fortælle om arbejdet i C2CCC
 - Værktøjskasse
 - Artikler og formidling



Design Thinking

Iterativt med at åbne og fokusere

Værktøjer til

- **Screeninger**

- **Aktørlandskaber**

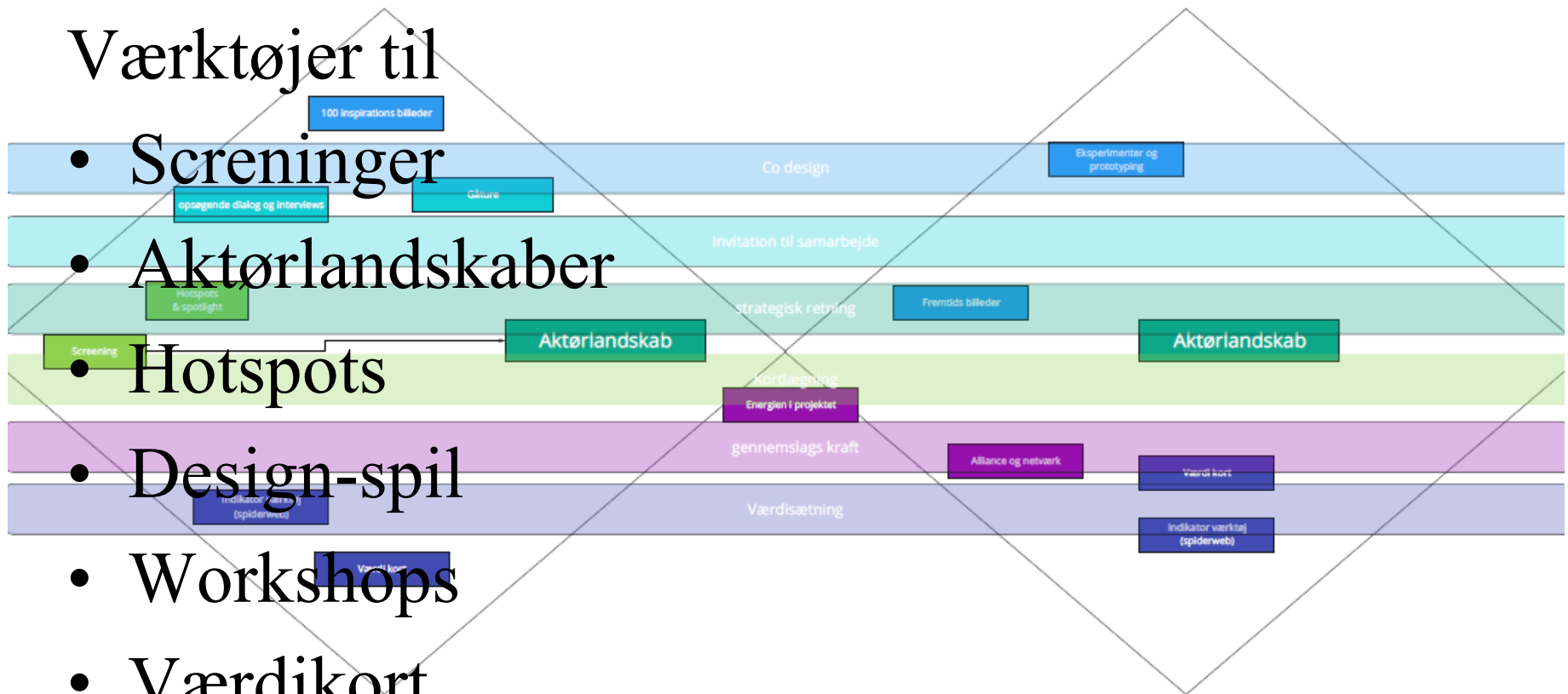
- **Hotspots**

- **Design-spil**

- **Workshops**

- **Værdikort**

- **Indikatorer**

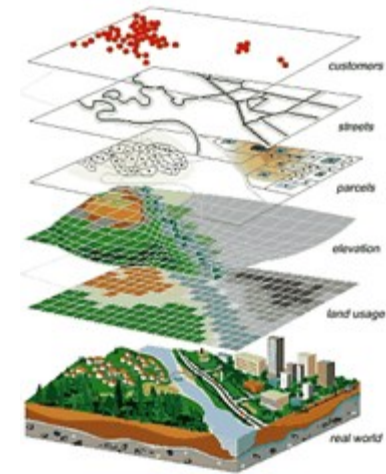


Ex på værktøj – aktør-landskabet

- at repræsentere den komplekse virkelighed på en måde, der er brugbar i projektet



— Landvej	• Højtskole	□ Sammenhængende ZOO
— Middelvej	• Lille skole	▨ Lokalt generelt lokalt skole
— God (privat)	• Middelste	▨ Lokalt generelt lokalt skole
— God (offentlig)	• Fælled	▨ Svart generelt lokalt skole
— Sjl	• Sv. dan	▨ Svart generelt lokalt skole
— Udbølgst	• Vandul	▨ Svart generelt lokalt skole
— Hugging	• Ingerskole	▨ Svart generelt lokalt skole
— Str. spang	• Graft bak	▨ Svart generelt lokalt skole
— Strandbælte	• Lille gade	▨ Svart generelt lokalt skole
— Jernbane	• Sjal. røse	▨ Svart generelt lokalt skole
— Højskolevej	• Højskolevej	▨ Svart generelt lokalt skole
— Tunnel	• Møde	▨ Svart generelt lokalt skole
— Stedg. mur	• Biedrud	▨ Svart generelt lokalt skole
— Højskolevej	• Brand	▨ Svart generelt lokalt skole
— Høj	• Kilde	▨ Svart generelt lokalt skole
— Højskolevej	• Årestubland	▨ Svart generelt lokalt skole
▨ Bekvæm have	• Årestubland med offentlig beplantning	▨ Svart generelt lokalt skole
▨ Fælledområde	• Årestubland	▨ Svart generelt lokalt skole
▨ Fælledområde	• Årestubland med offentlig beplantning	▨ Svart generelt lokalt skole
▨ Plaan	• Frugttræ	▨ Svart generelt lokalt skole
▨ Skytelse	• Højskolevej	▨ Svart generelt lokalt skole
▨ Gravel	• Højskolevej	▨ Svart generelt lokalt skole



Data, der kan supplere de tekniske

Kortlægning og præsentation af værdier og mulige samspil

Fremhæve de mange forskellige interesser, der er på spil i et klimatilpasningsprojekt

De tekniske løsninger vil betyde indgreb i et lokalområde, og det vil give bølger ift. det 'ikke-tekniske'.

De ikke-tekniske interesser kan også skabe grobund for at udvikle de tekniske løsninger i bestemte retninger



Baggrundskort fra Hedensted Kommune Digitale Kort



Baggrundskort baseret på kort fra kortviseren.dk



Grenåens opland (C10) med identifikation af vigtige lokale interessenter

I en dialogproces er det nemmere at tale på tværs af fagligheder og interesser, når der er noget konkret at tale ud fra.

→ Her danner baggrundskortet et konkret afsæt for samtalen ift. lokale værdier.

En videreudvikling kan være at visualisere de perspektiver, der er kommet frem for at efterprøve forståelsen af deres perspektiv og samtidig se og snakke om koblingen til andre perspektiver.

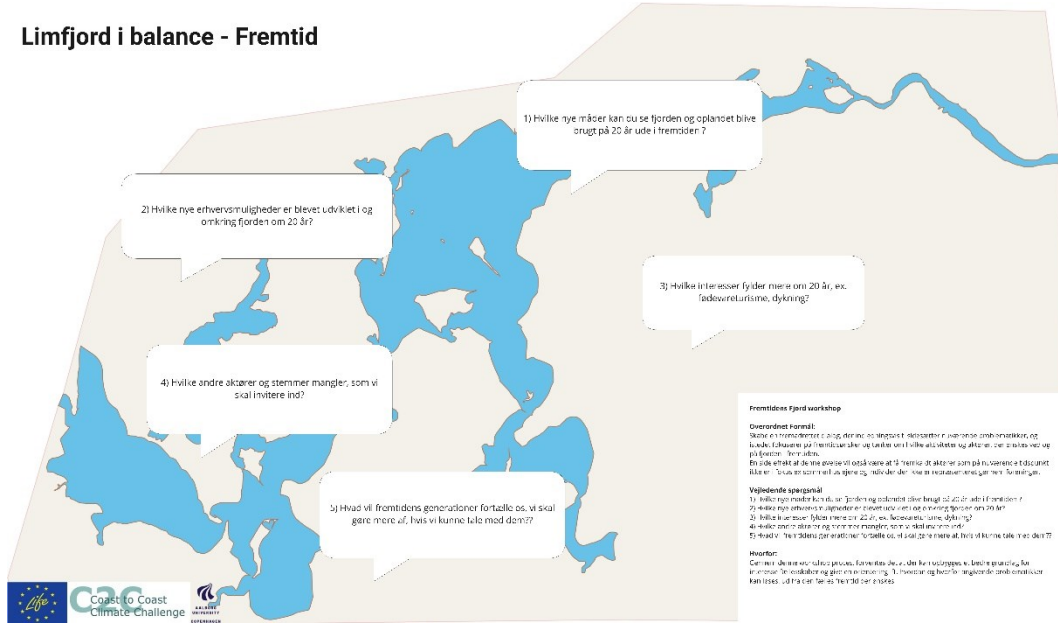
Dette øger også legitimitet, fordi interessenterne føler sig set og hørt.



Problemstillinger og muligheder I fremtiden



Limfjord i balance - Fremtid

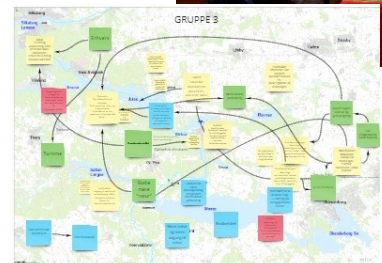


Aktørlandskaber

- Værktøj i projekt-grupper til at samle og præsentere data og skabe overblik
- Dialog-værktøj med lokale aktører om de mange forskellige værdier
- Analytisk værktøj til at se sammenhænge og lag
- Co-design værktøj til at se nye forbindelser og mulige løsninger

Proces

- Projektgruppen screener
- Dialog på tværs af forvaltninger
- Kortlægning og dialog med interessenter
- Identificere muligheder og samskabe



Håb til håb (C8) projektområdet i forskellige lag



Figur 2: Eksempel aktørlandskaber i forskellige lag. TV. værdisætninger og oversvømmelseskort, MF. historisk kort og oversvømmelse, TH. krak kort, Natur og oversvømmelseskort.

På denne måde skaber det mulighed for at overskue flere dimensioner i et projekt på samme tid.
Det tekniske oversvømmelseskort kan på den måde ses i relation til kort, der repræsenterer andre
- ikke-tekniske værdier - som f.eks. natur, veje, bebyggelser og et område's historie.

Borgere analyserer lokalsamfund igennem kort

Eksempel fra Middelfart

- Se et lokalområde igennem deres øjne.
- Undgå mikrofonholderi.

