



C2C

Coast to Coast
Climate Challenge

Styregruppemøde C2CCC

Status for C12 - Gudenåprojektet

Henrik Vest Sørensen
hevese@rm.dk

5. november 2020

Det politiske liv

Ekstra grødeskæringer i Gudenåen er ulovlige og ikke en holdbar løsning



Forening overvejer at politianmelde kommune: - Vi prøver at standse en ulykke

Flere naturbeskyttelsesforeninger vil have Silkeborg Kommune til at standse den - efter deres mening - ulovlige grødeskæring i Gudenåen øjeblikkeligt. Borgmesteren afviser.



Pernille Ingemann fra Danmarks Naturfredningsforening vil have grødeskæringen i Gudenåen standset øjeblikkeligt.

Samarbejdet mellem C2CCC og Helhedsplan

- Fungerer integreret og godt
- Trækker på hinandens viden
- Helheds- og holdbare løsninger er i fokus
- Helhedsplanen afsluttes sommeren 2021



Fokus i arbejdet med helhedsplanen:

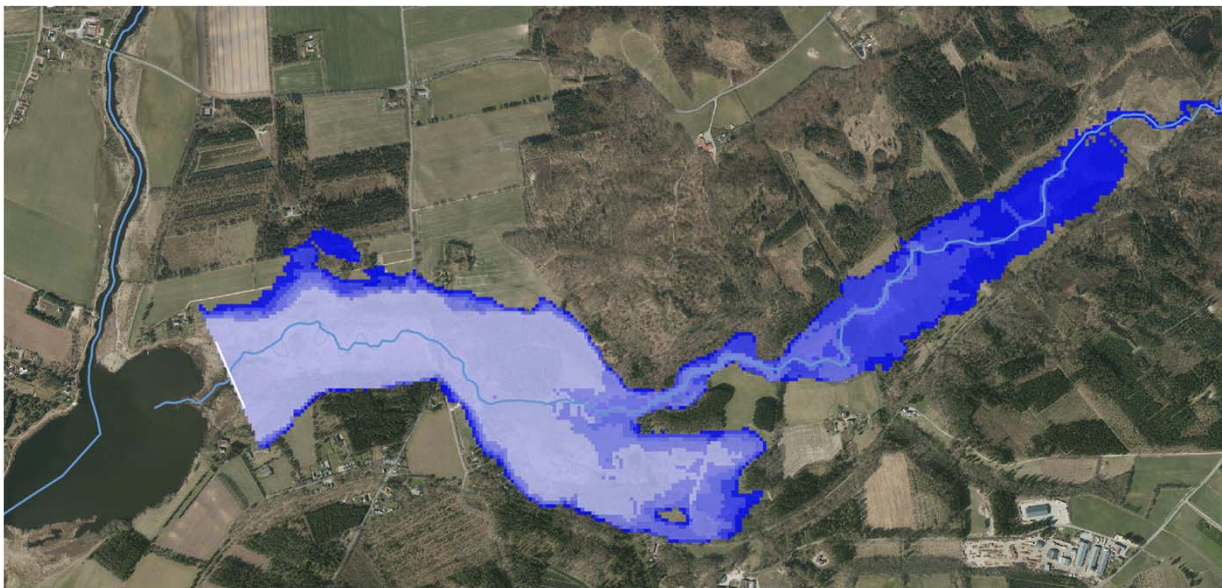
- Identifikation og kortlægning af udfordringer m. vandet
- Værdisætning af skader på ejendomme og arealer
- Helhedsorienterede løsninger
- Lokale fokuspunkter
- Ansvarsfordeling; myndigheder, beredskab, den enkelte borger
- Natur- og miljøhensyn

Modellen er så godt som færdig



Vandparkering i ådalene

Der laves en teoretisk undersøgelse af hvad forsinkelse i ådalen vil kunne få af betydning for vandstanden i Gudenåen. Der laves en volumenbetragtninger i forhold til den mængde vand der oversvømmer. 500 opstemninger undersøges.



Værdianalysen er baseret på

1. Vandløbsmodel fra DHI, herunder en værdi-kortlægning i GIS.
2. En optælling af oversvømmelsesramte bebyggelser og områder via BBR-udtræk suppleret med luftfotos.
3. 35 interviews og ca. 70 mailkorrespondancer med lokale aktører.
4. Analyse af relevante rapporter og tekst-materiale, såsom kommunernes tidligere værdikortlægninger.

Værdianalysen

Byer	Veje
Hedensted	Viborg Hovedvej A13, Aagade, Nørre Snedevej
Horsens	Klostermøllevej
Skanderborg	Vædebrovej
Silkeborg	Christian den 8. Vej, Søvej, Vestre Ringvej, Funderholmevej, Sortenborgvej, Sørkelvej, Tollundvej, Hostrupsgade, Engsvinget
Viborg	Vand på flere veje i Bjerringbro
Favrskov	Skesbjergvej, Teglværksvej
Randers	Veje i Stevnsstrup, Toldbodgade, nær Randers Bro

Skema 2 Infrastruktur (veje), der påvirkes af oversvømmelser

Bygningstyper	T=20 år [antal]	T=100 år [antal]
Landbrugserhverv	10	19
Landbrug, stuehuse	1	2
Parcelhus	51	74
Øvrige boliger	13	24
Sommerhuse	19	37
Hoteller/kroer	2	4
Fritidsformål	12	21
Udhuse, garager o. lign.	142	203
Energianlæg	3	4
Øvrig erhverv	14	31
Markblokke/arealtyper	T=20 år [ha]	T=100 år [ha]
Berørte markblokke	1.444	1.653
Heraf uden §3 og N2000	503	590

Skema 1 Oversigt over påvirkede bygninger og markblokke

Scenarier	Omfang - eksempel	Effekt [cm]	Bemærkninger
Søparkering	5 opstemninger	-9 til 0	Størst effekt ved Tange Sø
Ådalsparkering	Ca. 400 ha	-6 til 0	Størst effekt ved Bjerringbro
Grødeskæring	Ca. 120 km	-40 til 7	Fald på skåret strækning, stigning nedstrøms
Uddybning	Ca. 270.000 m ³	-27 til 0	Størst effekt ved Randers
Jordkøb/jordfordeling	Scenariet omtales senere	-	Har ikke direkte effekt på vandstanden
Parallelførløb	6,5 km	-24 til 1	Størst effekt ved Silkeborg
Aflejringer ved Randers	Eksisterende	0 til 6	Effekt ved Randers
Afstrømninger fra byer	Byernes udledning af regnvand	-2 til -1	Neddrøst til naturlig afstrømning

Skema 3 Effekten af eksempler på virkemidler

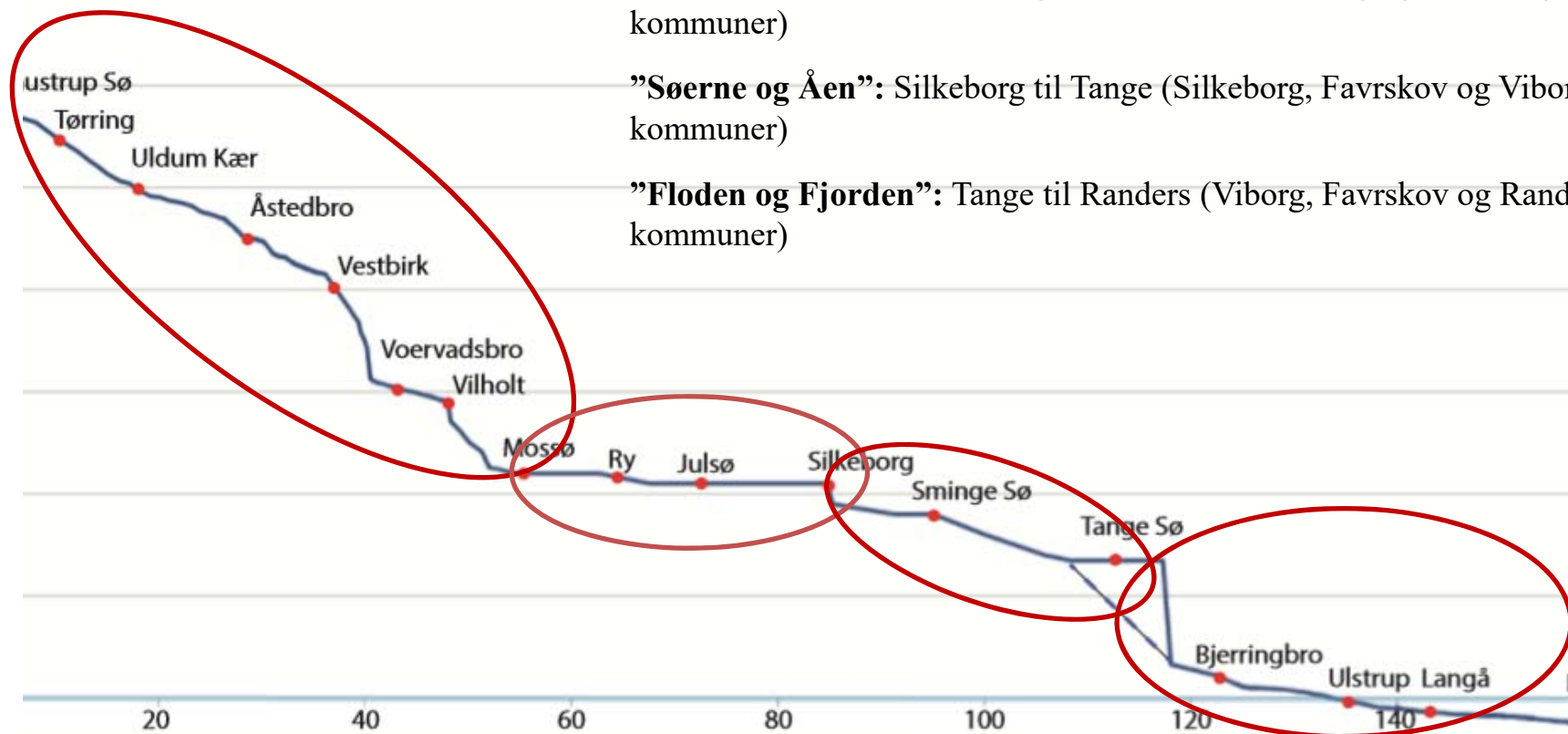
Gudenåen opdelt i 4 strækninger

”Åen”: Tinet til Mossø (Hedensted, Horsens og Skanderborg kommuner)

”Søerne”: Mossø til Silkeborg (Horsens, Skanderborg og Silkeborg kommuner)

”Søerne og Åen”: Silkeborg til Tange (Silkeborg, Favrskov og Viborg kommuner)

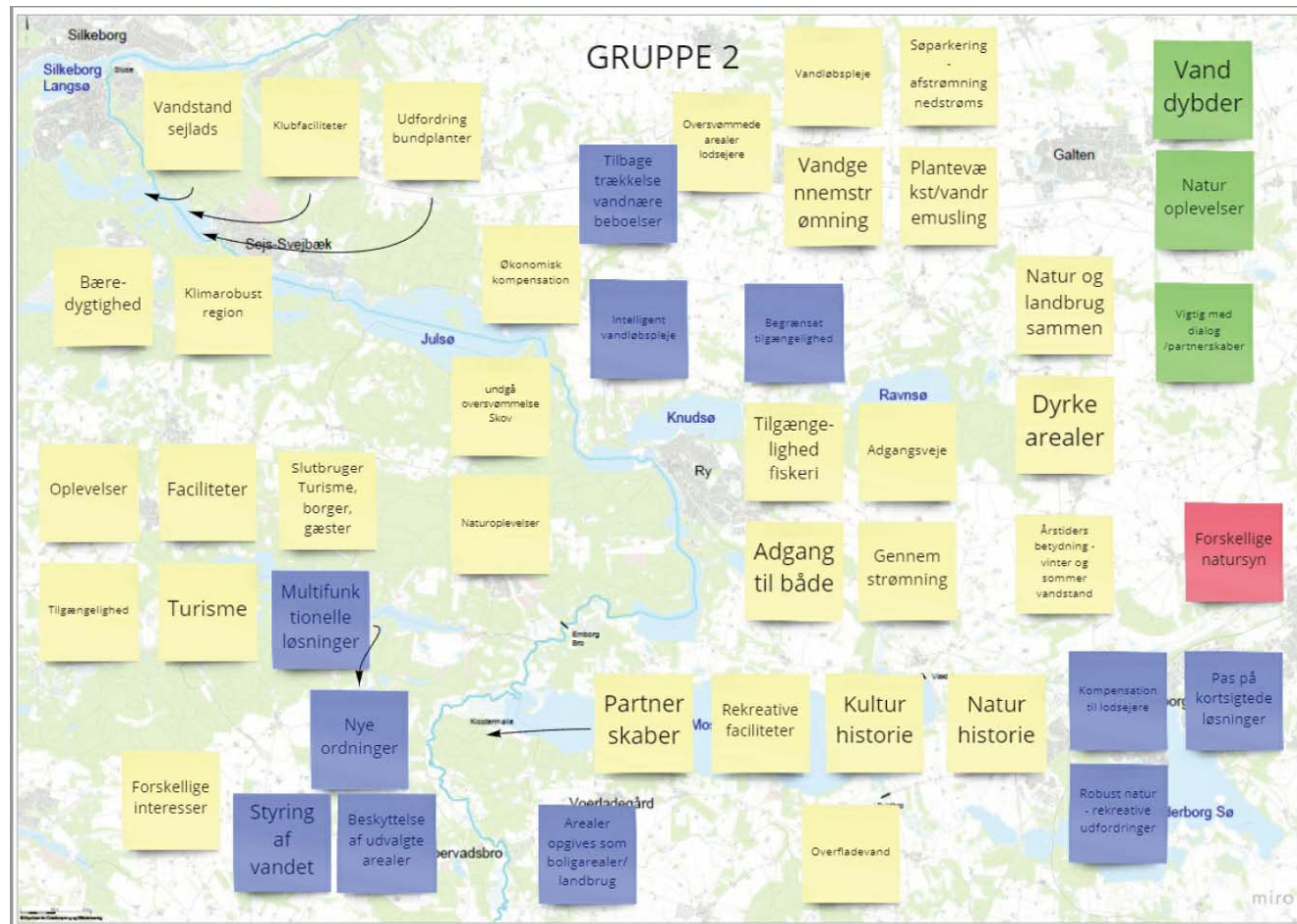
”Floden og Fjorden”: Tange til Randers (Viborg, Favrskov og Randers kommuner)



Miriam Jensen



Fokuserer på interesser - ikke positioner



Arbejdsplan - helhedsplanen

- Arbejdet frem til nytår
 - Samle og arbejde med den indhentede viden og inputs
 - Værdianalysen færdiggøres
 - Et samlet helhedsoverblik over udfordringer, interesser, nedslagspunkter og virkemidler
- Arbejdet fra nytår til maj
 - Bearbejdning, analysering mv. af det samlede helhedsoverblik
- Arbejdet fra maj til juli
 - Politisk behandling i Gudenåkomitéen og de 7 Gudenåkommuner
- Arbejdet fra august til ...
 - Høringsperiode
 - Detailarbejde på løsningsmuligheder og virkemidler

