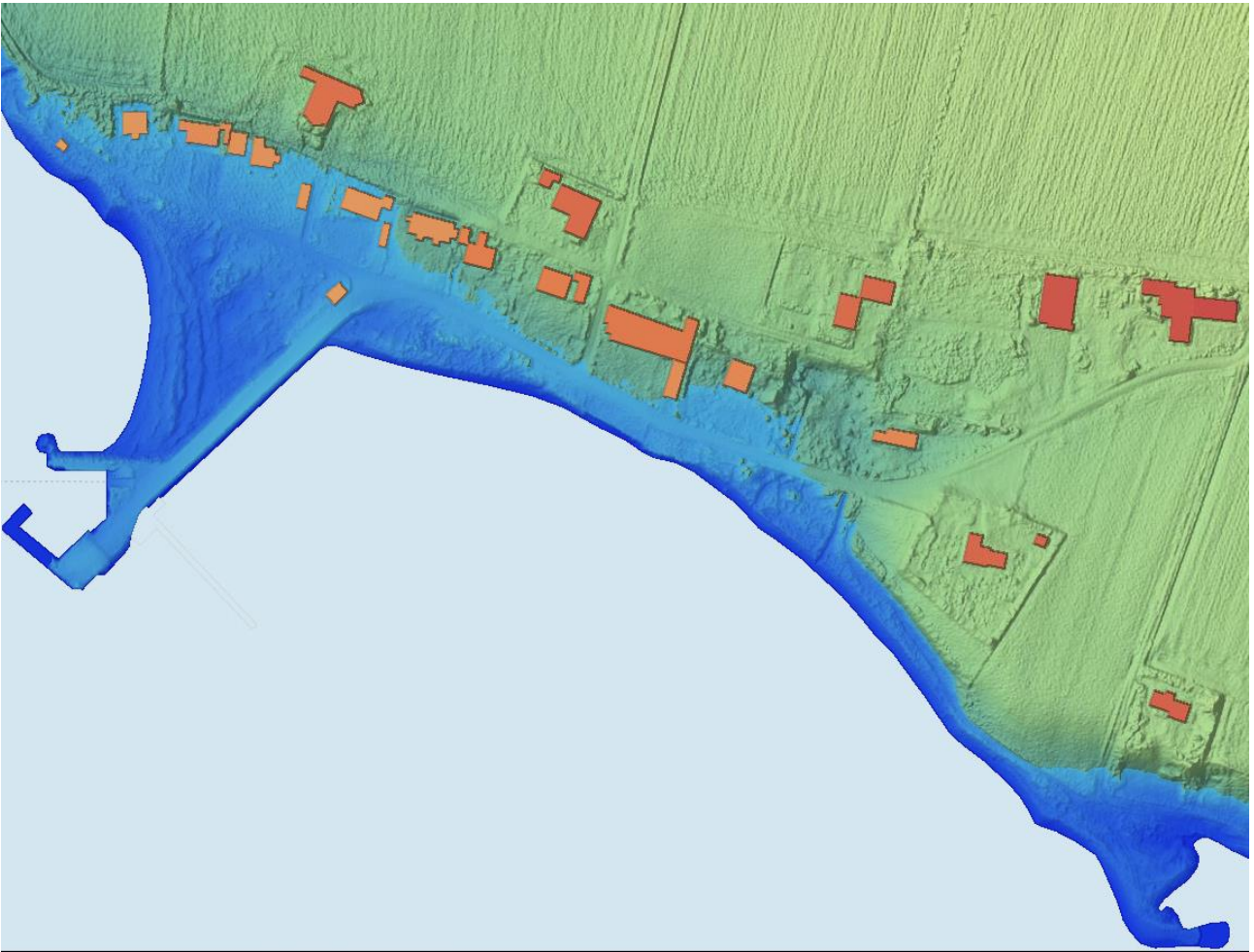
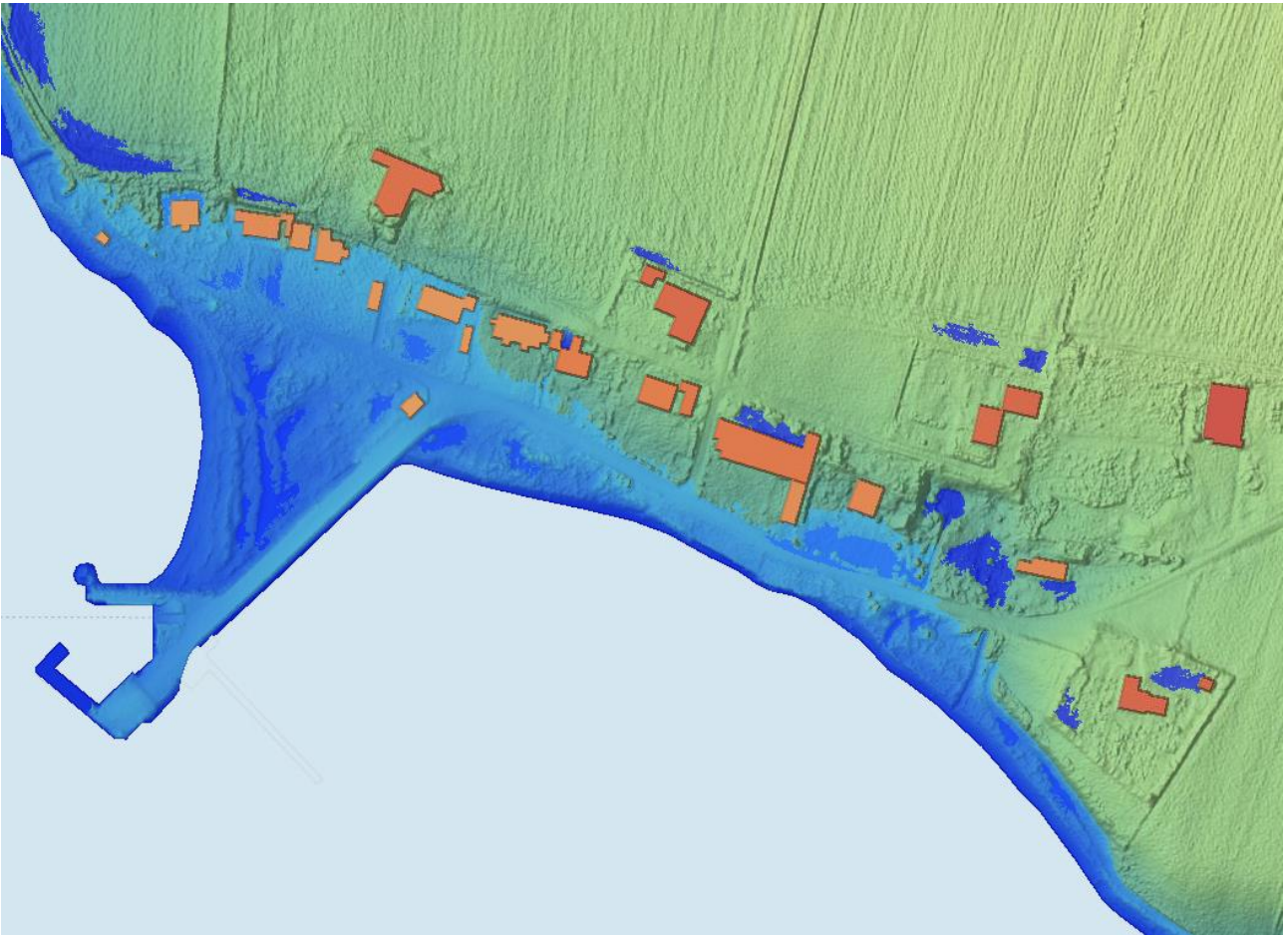


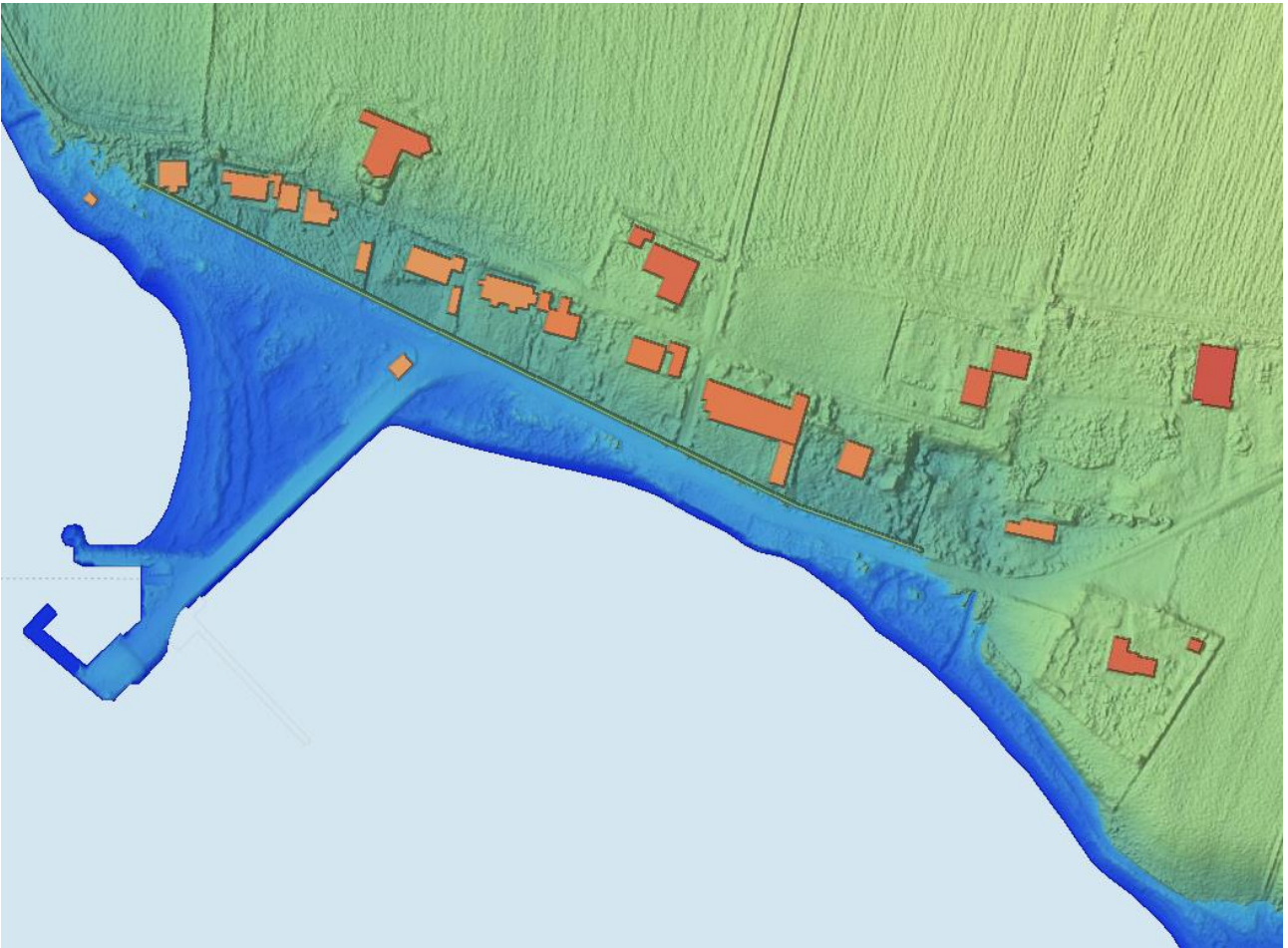
Figur 1: Havstigning på 1 m.



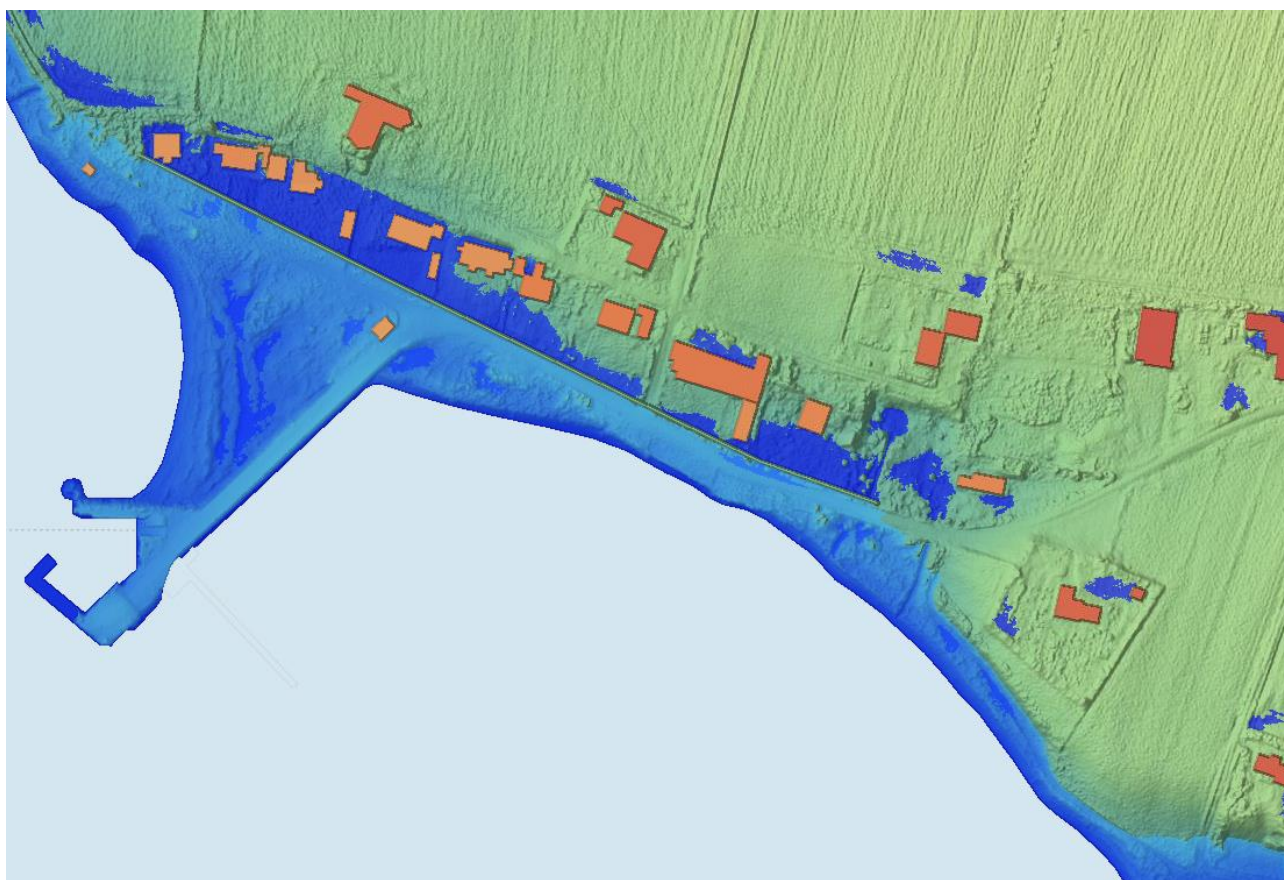
Figur 2: Havstigning på 1,67 m.



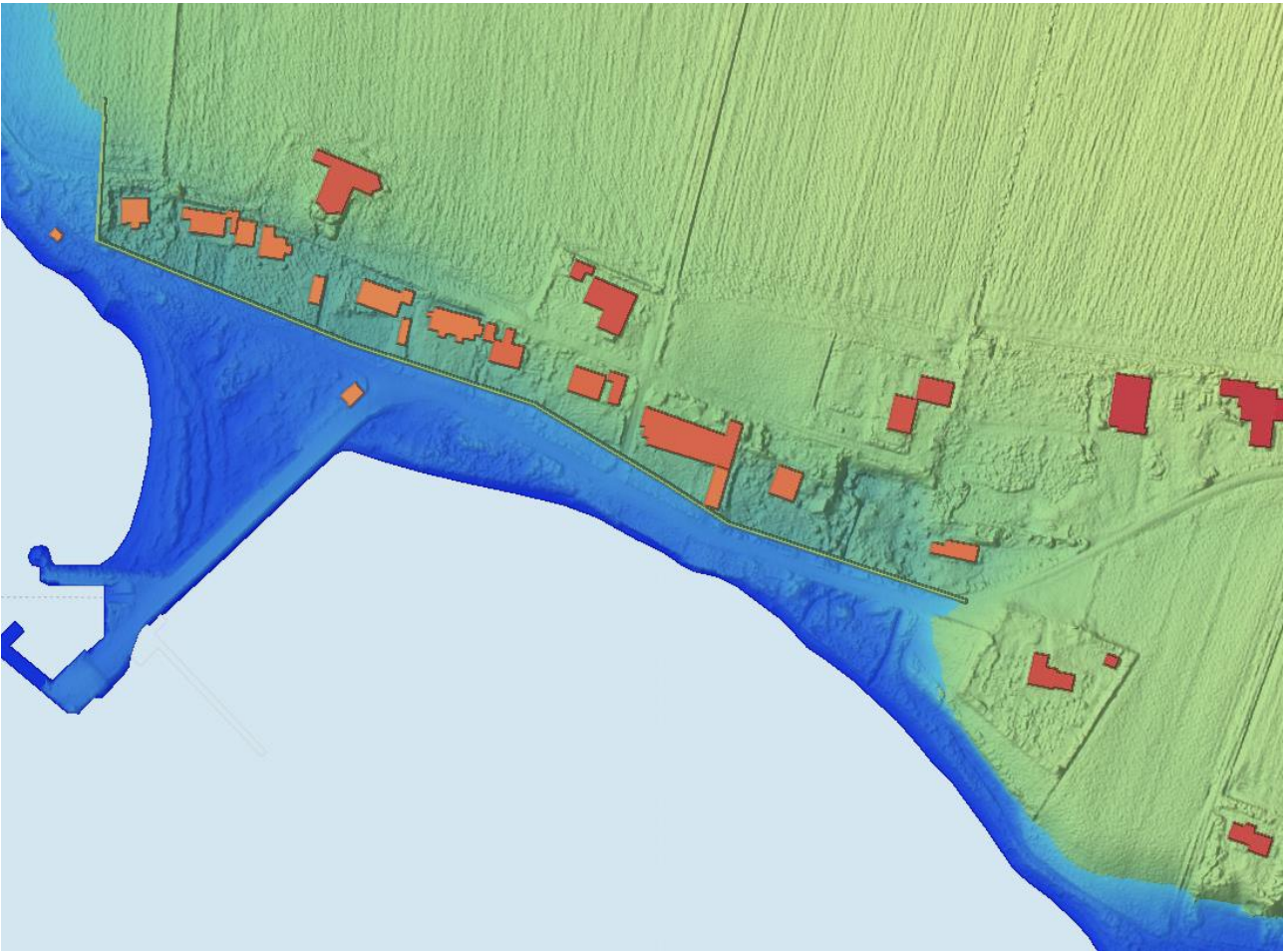
Figur 3: Havstigning på 1,67 m og regn på 87 mm



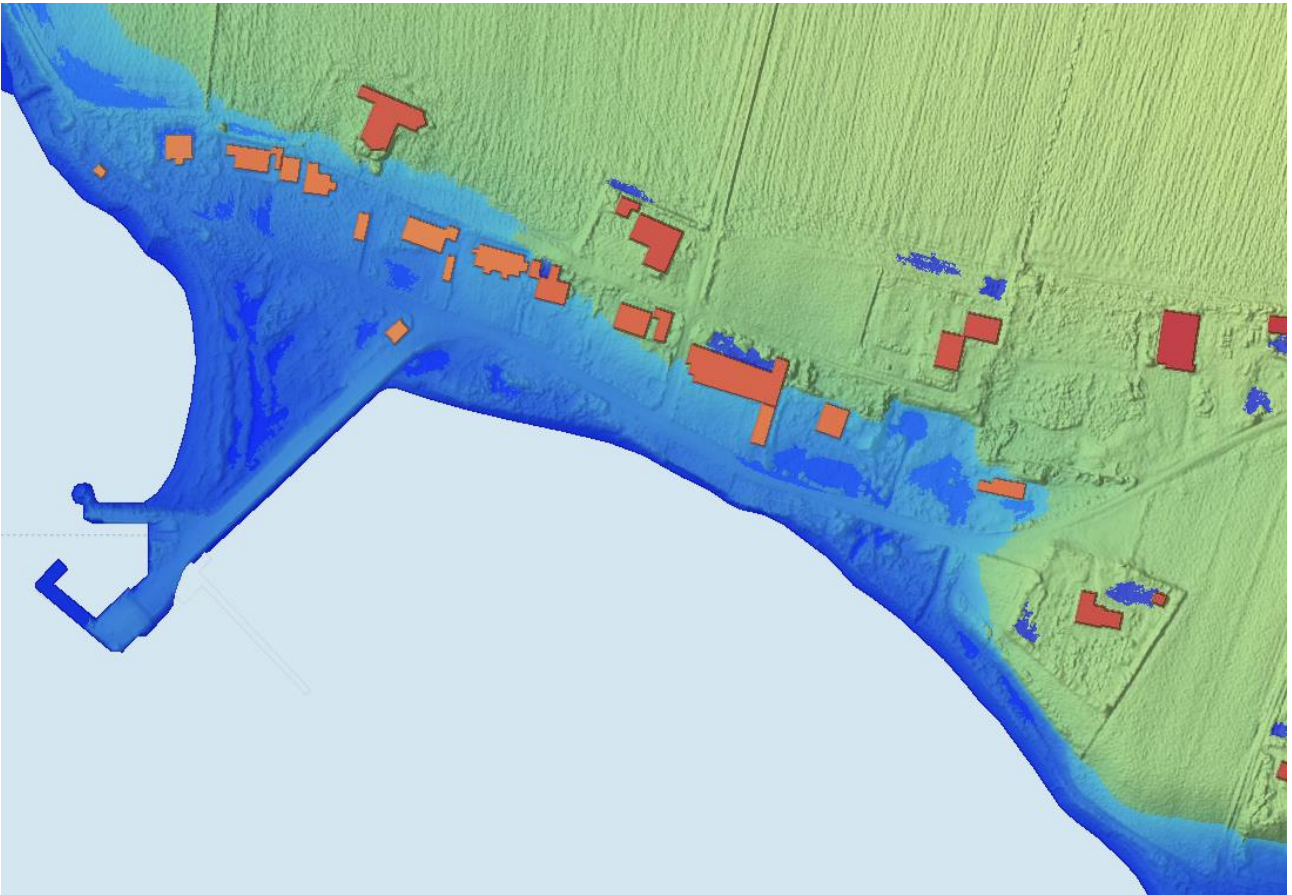
Figur 4: Havstigning på 1,67. Diget er 1 meter bredt og højt.



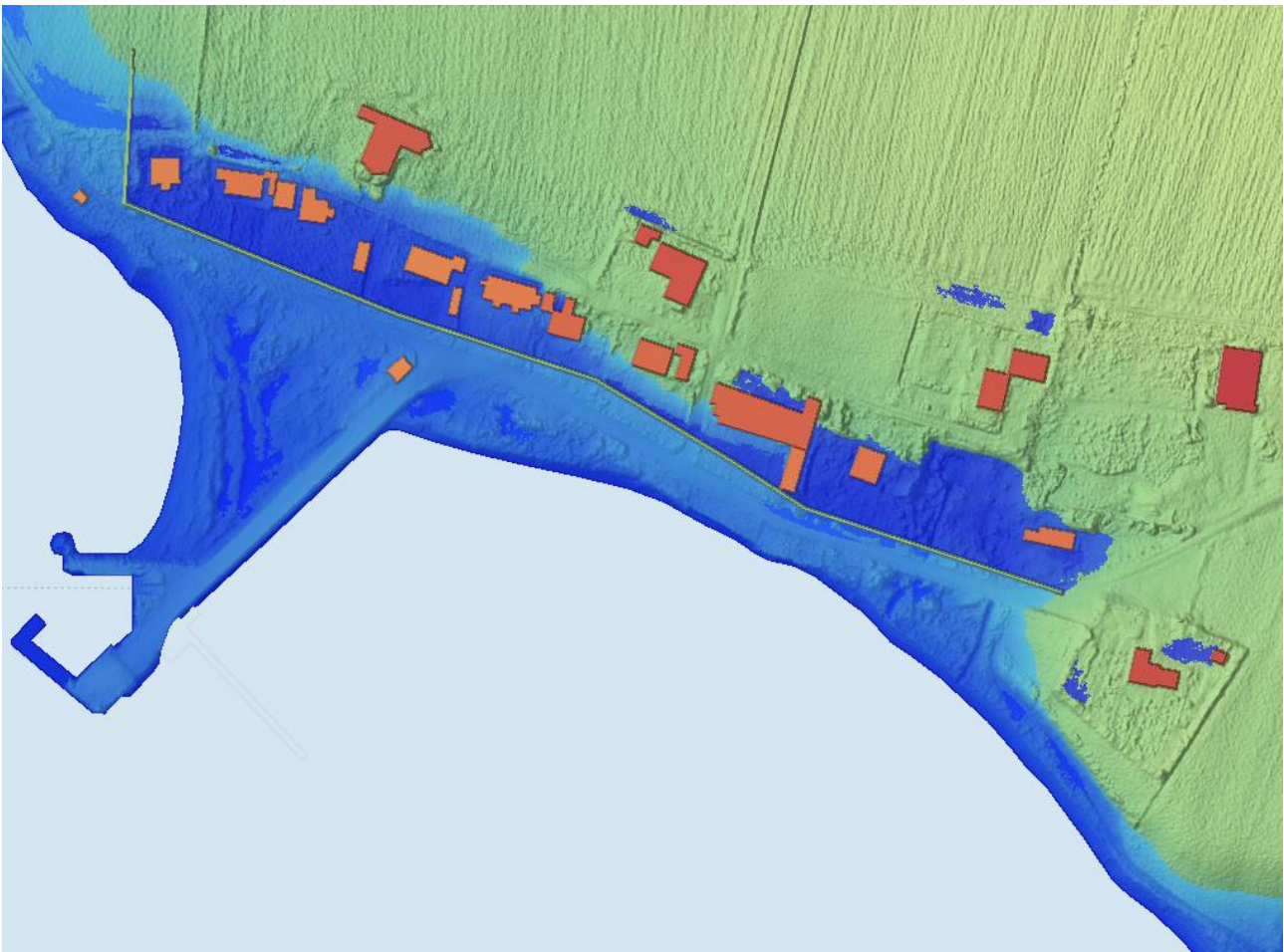
Figur 5: Havstigning på 1,67 med et diget er 1 meter bredt og højt. Regn på 87 mm



Figur 6: Havstigning på 2,4 m. Diget er 1 meter bredt og højt



Figur 7: Havstigning på 2,4 m. 87 mm regn.



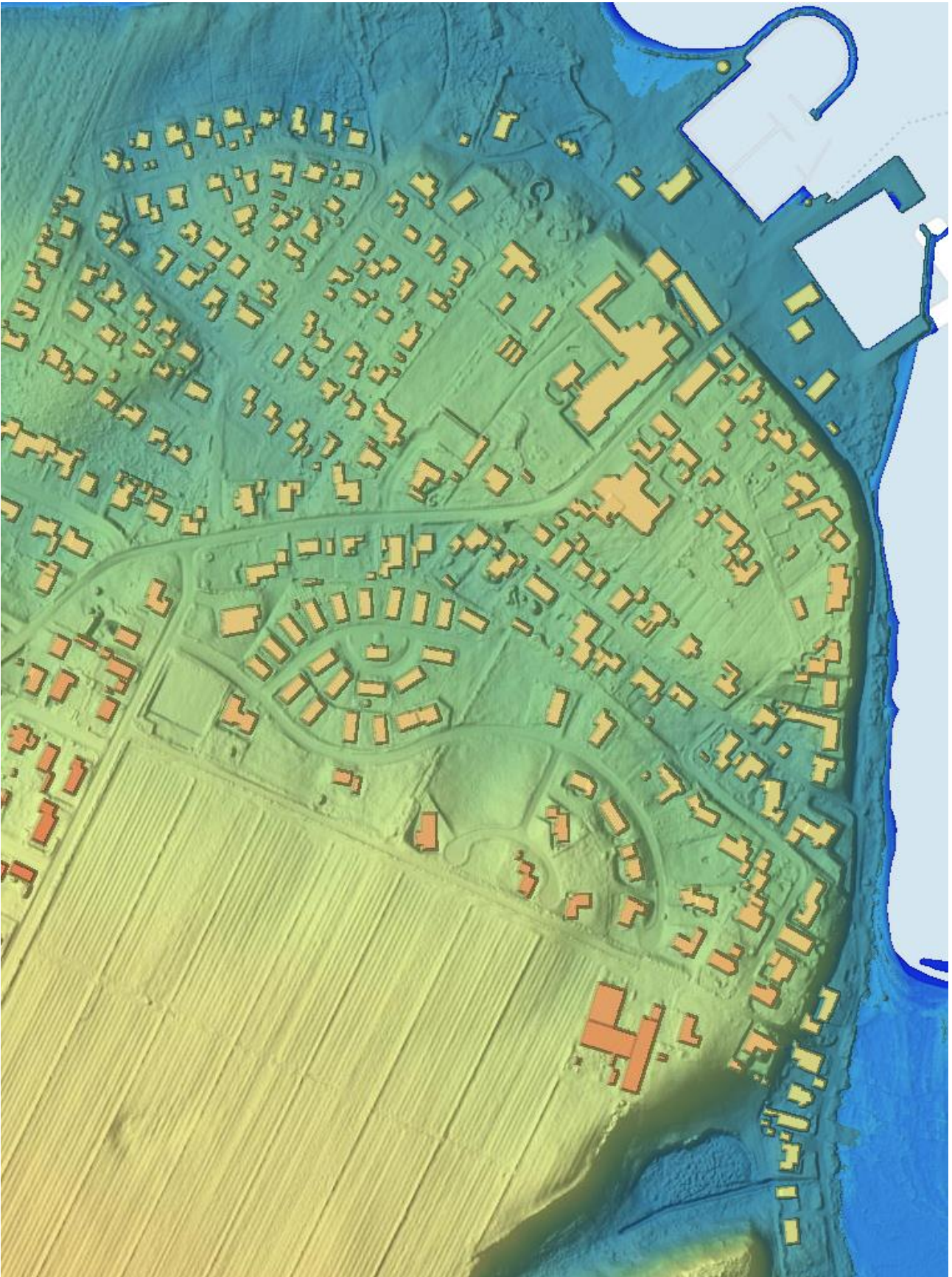
Figur 8: Havstigning på 2,4 med et diget er 1 meter bredt og højt. 87 mm regn

ALT OVER ER HJERNØ



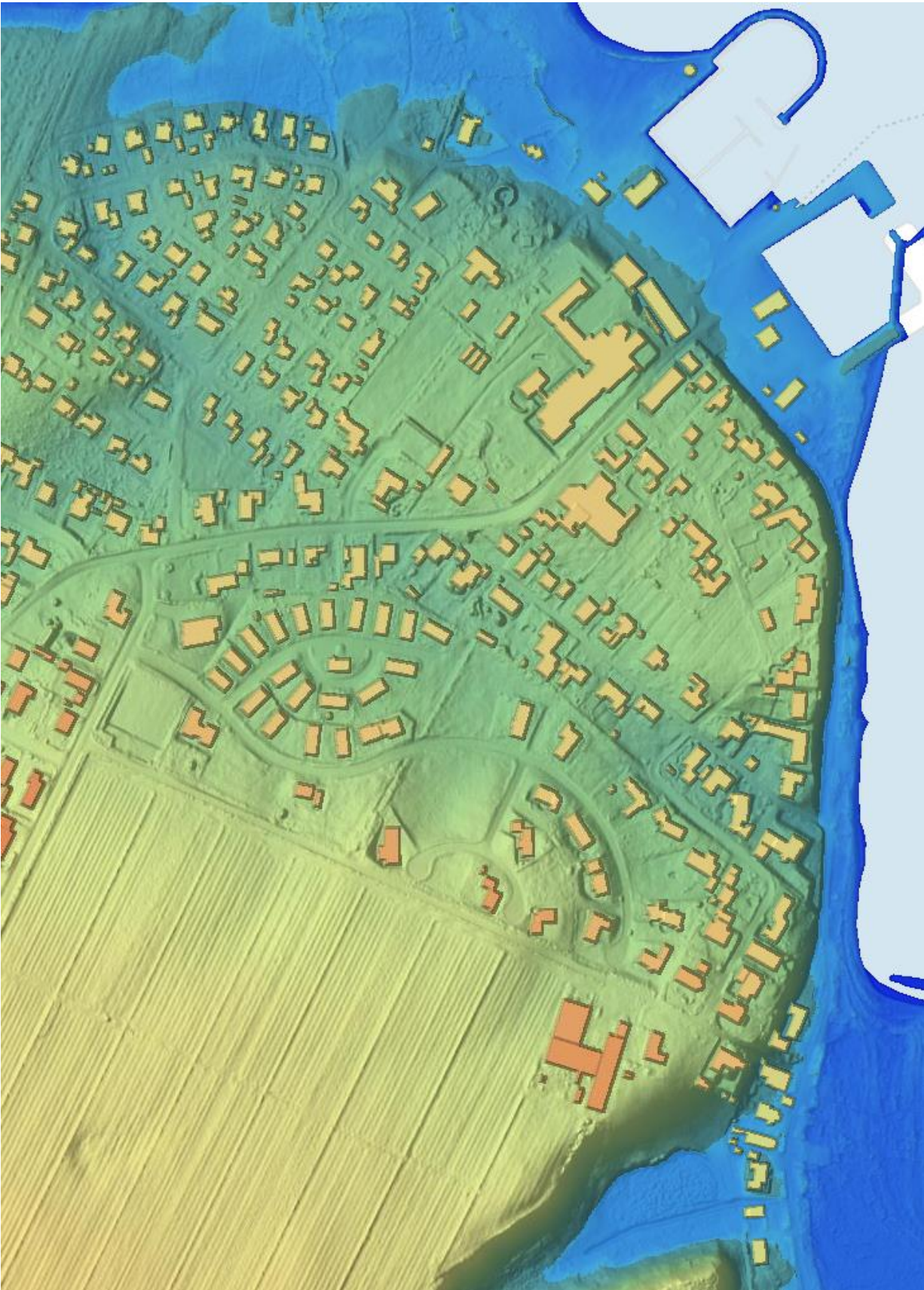


Snaptun



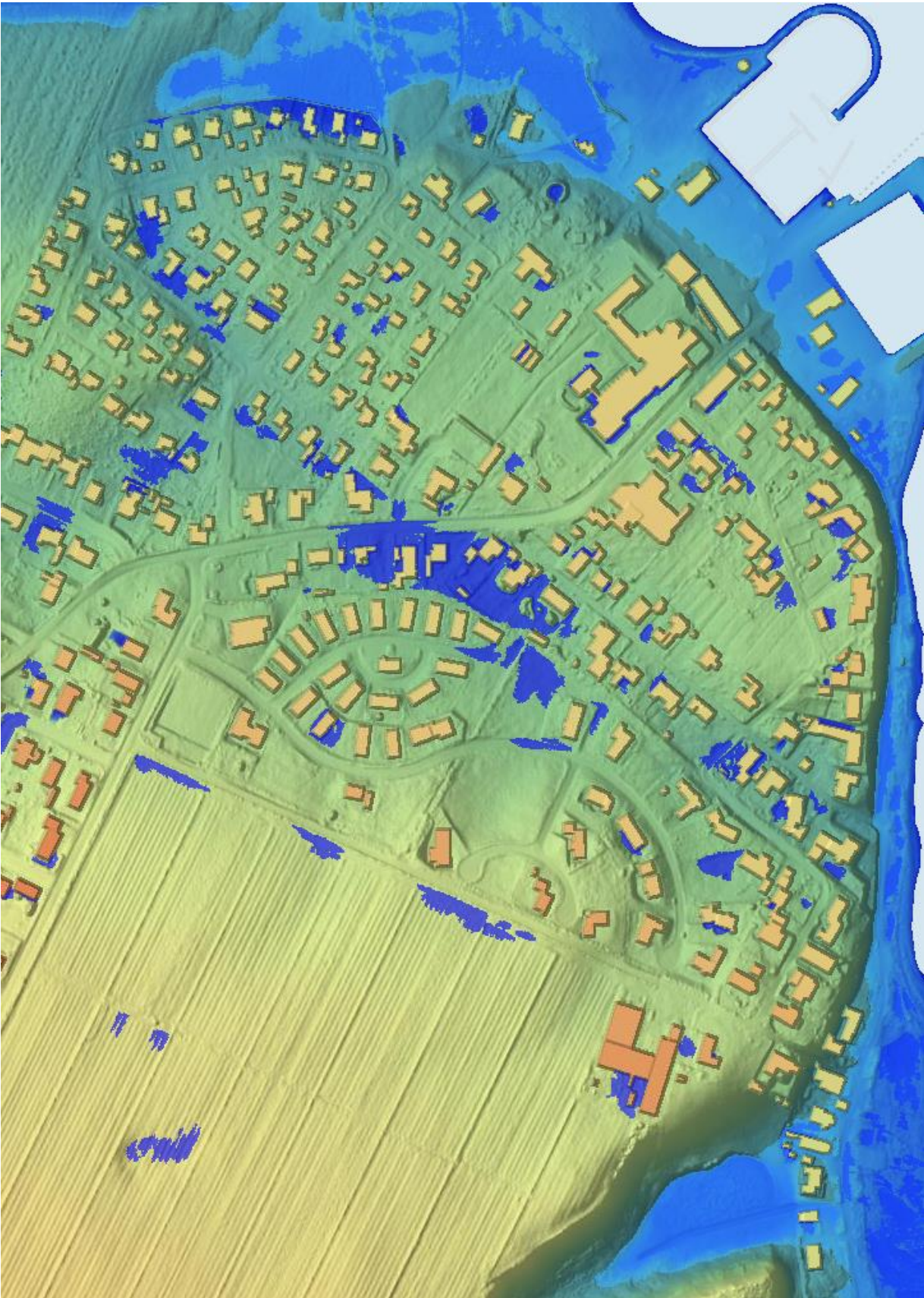


Figur 9: Havstigning på 1 m Snaptun



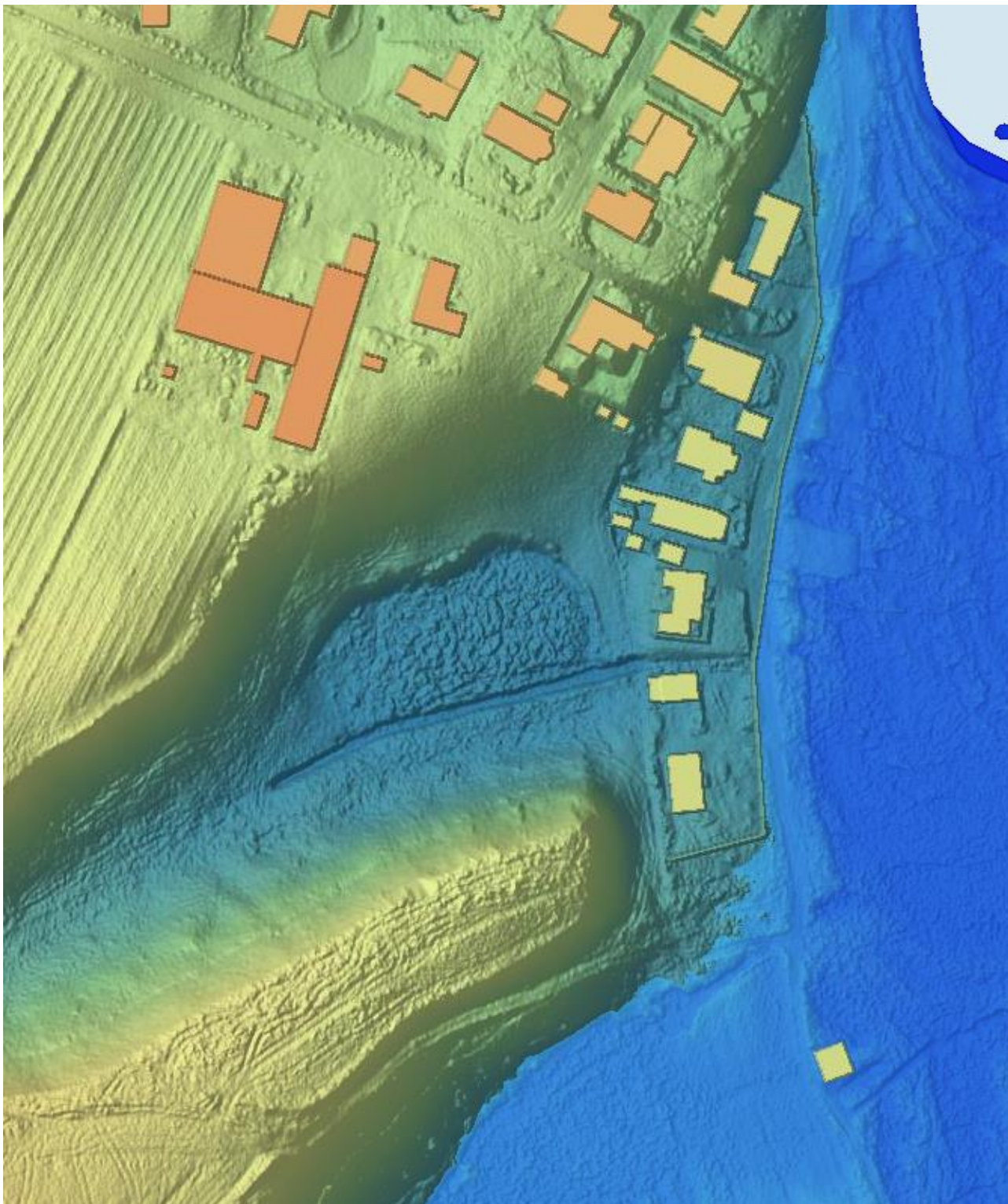


*Figur 10 Havstigning 1,67 m. Snaptun*

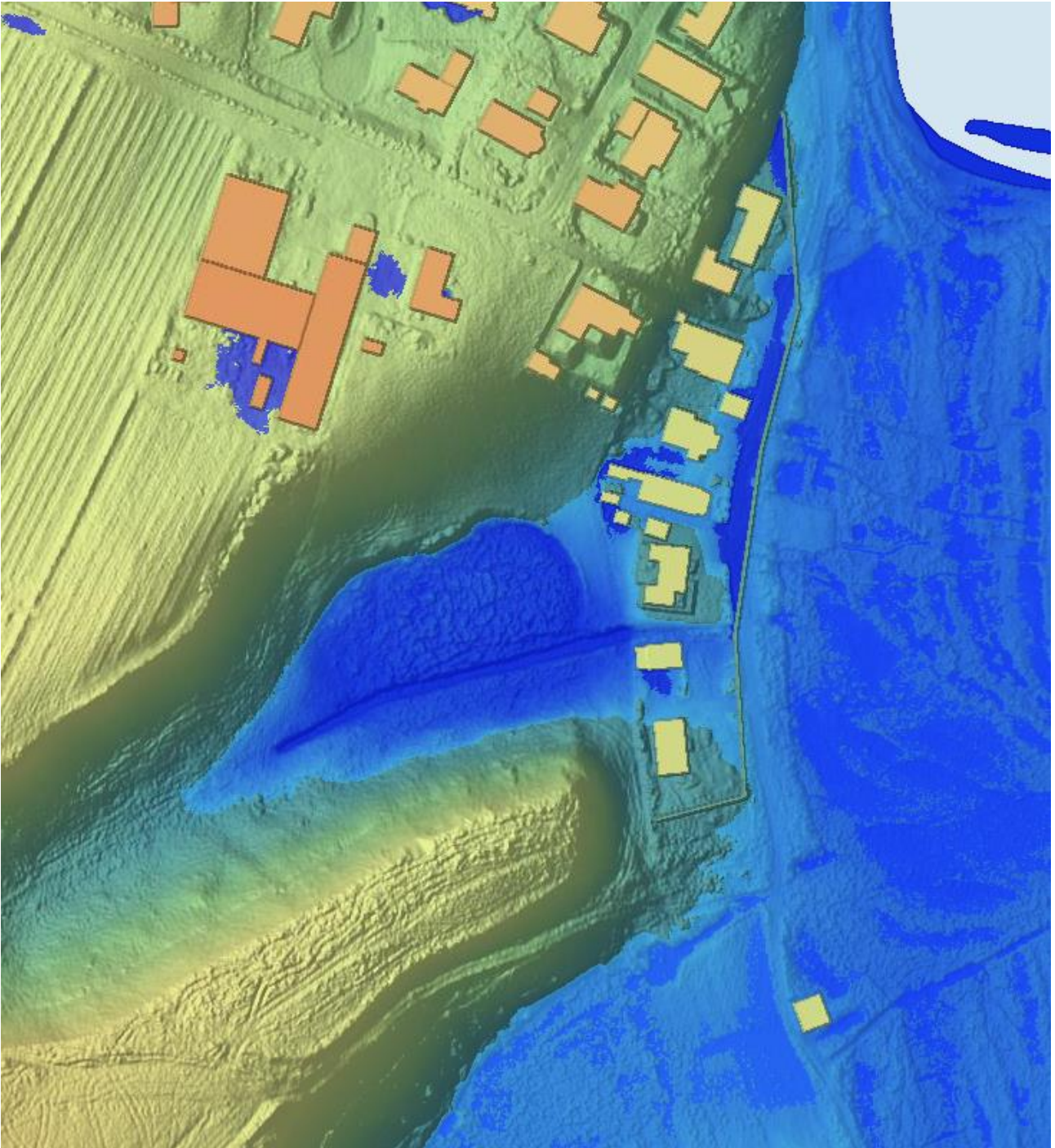


Testmodel for Hjørnø Havn – 3DI

Figur 11 Havstigning på 1,67 m og 87 mm regn.



Figur 12 Havstigning 1,67 m. Diget er 1 meter høj og bred.

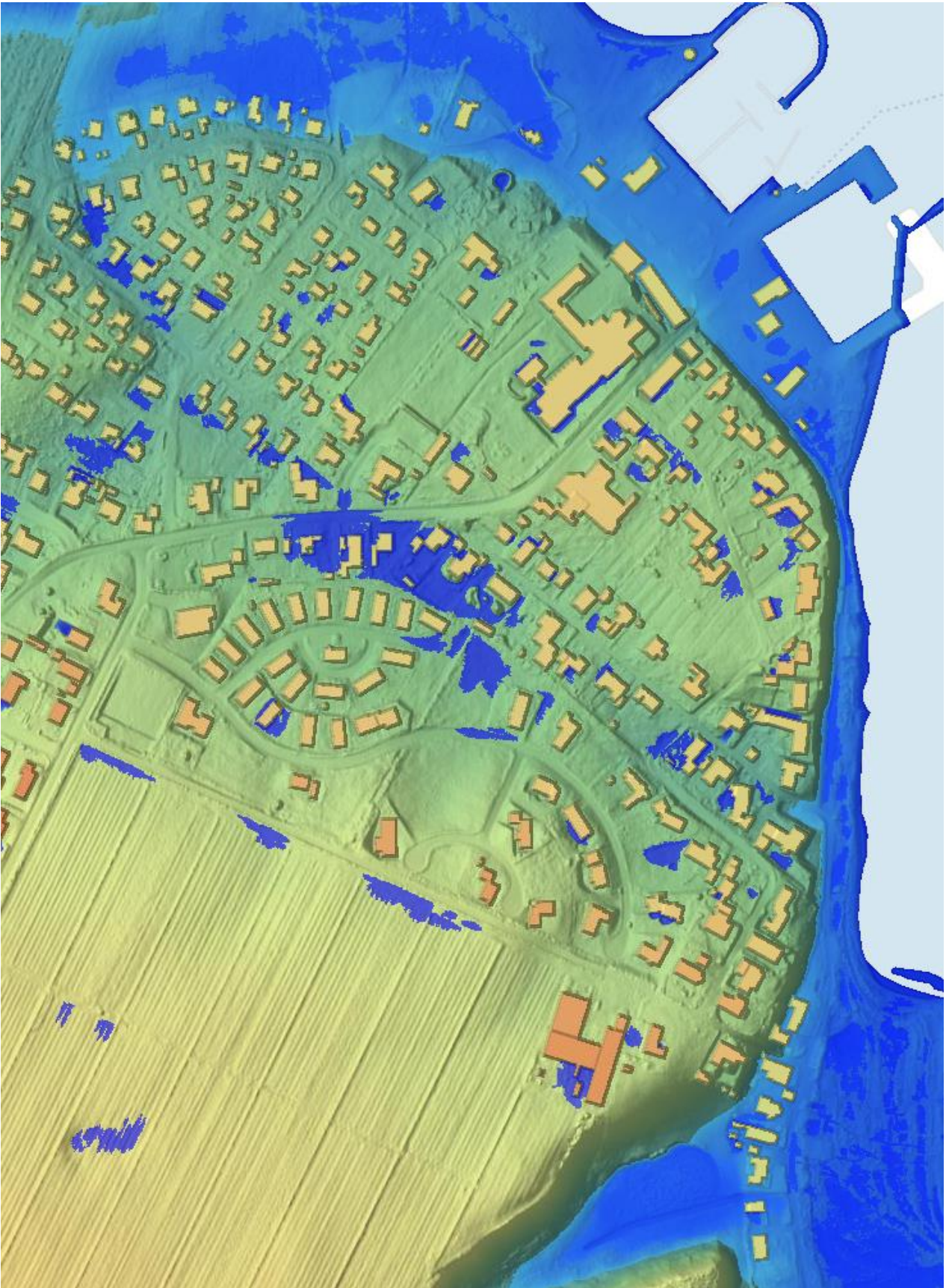


Figur 13 Havstigning 1,67 m. Diget er 1 meter bredt og højt. Med 87 mm regn.





Figur 14: Havstigning på 2,4 meter

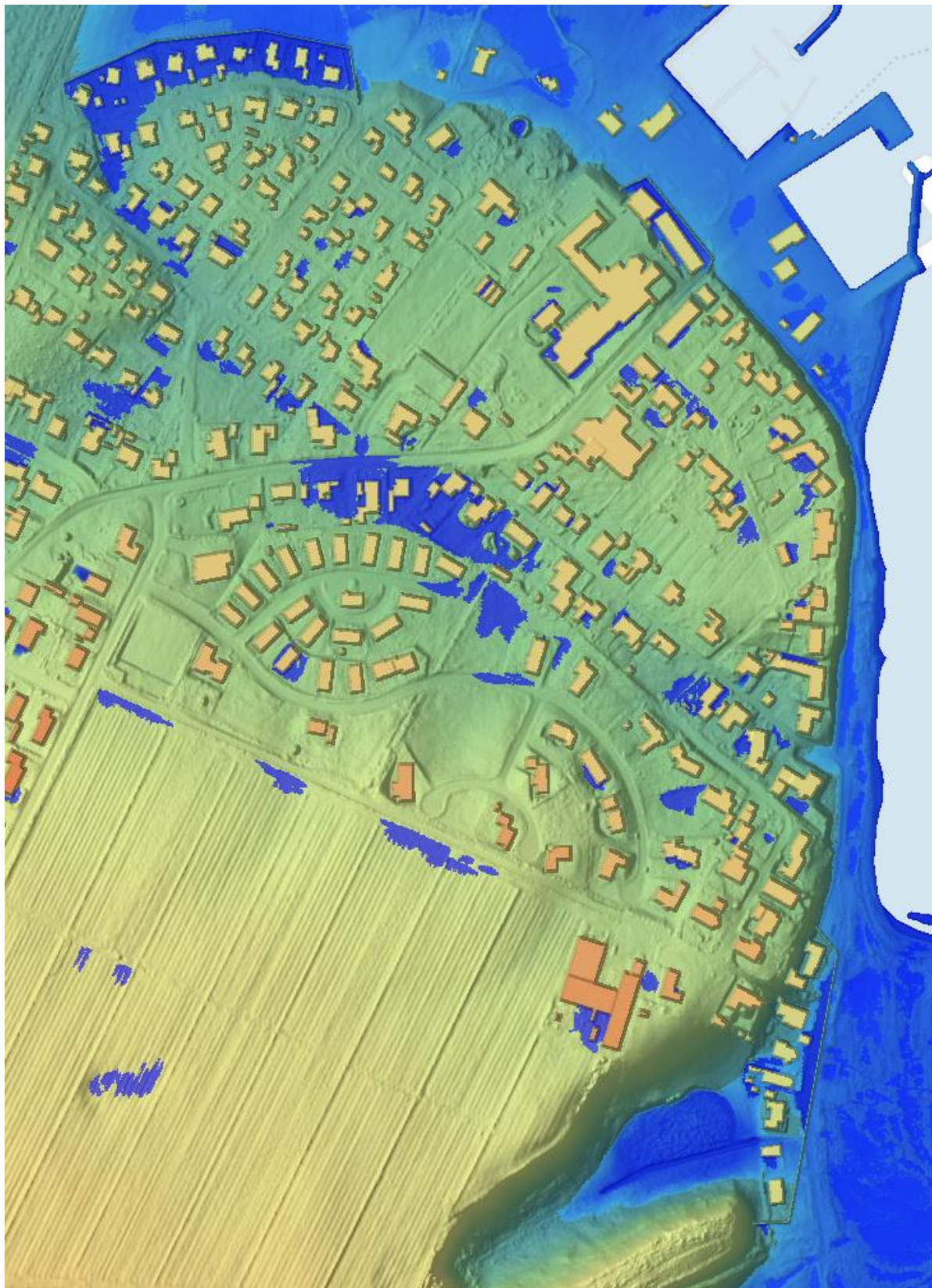




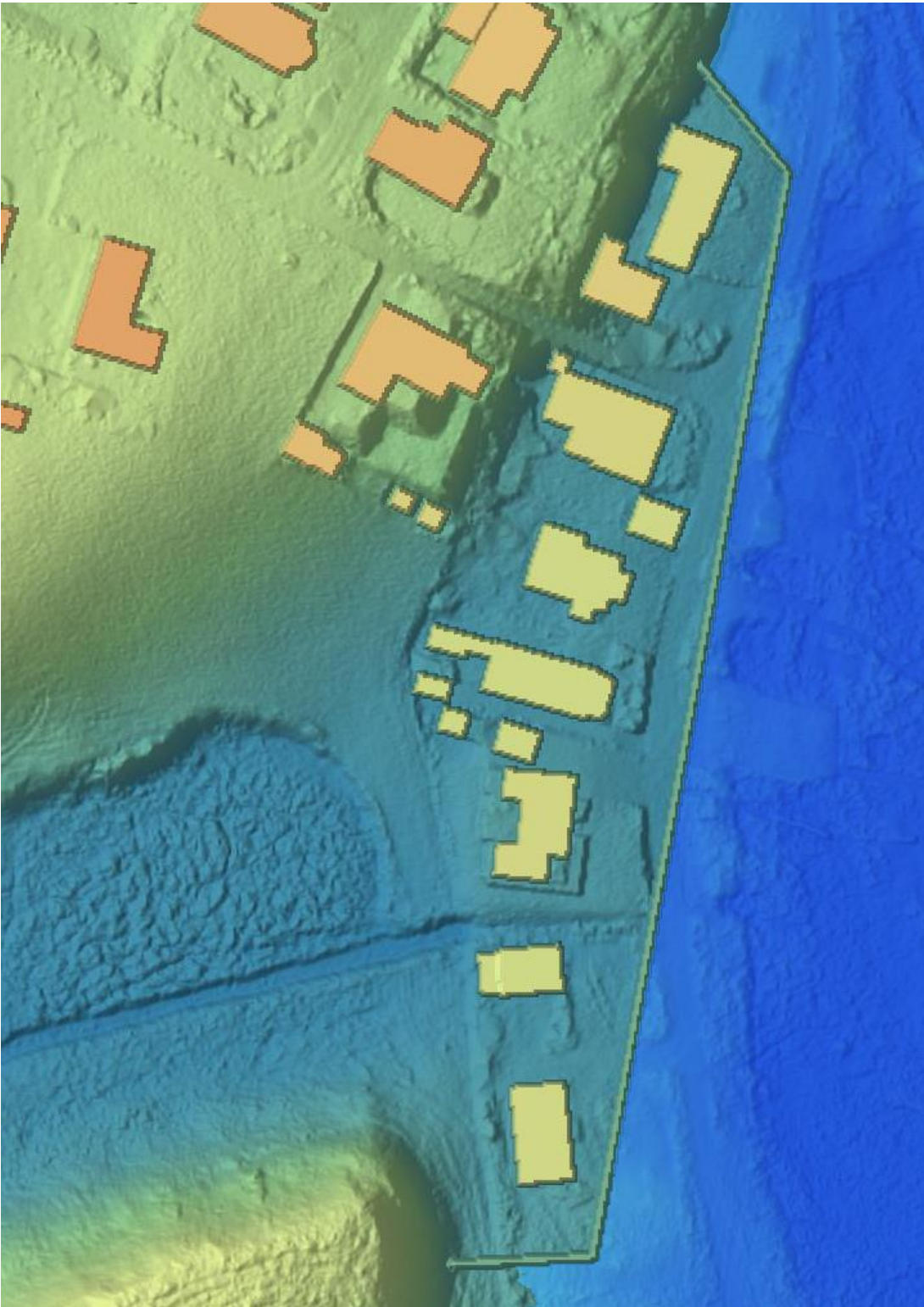
Figur 15: Havstigning på 2,4 m og 87 mm regn



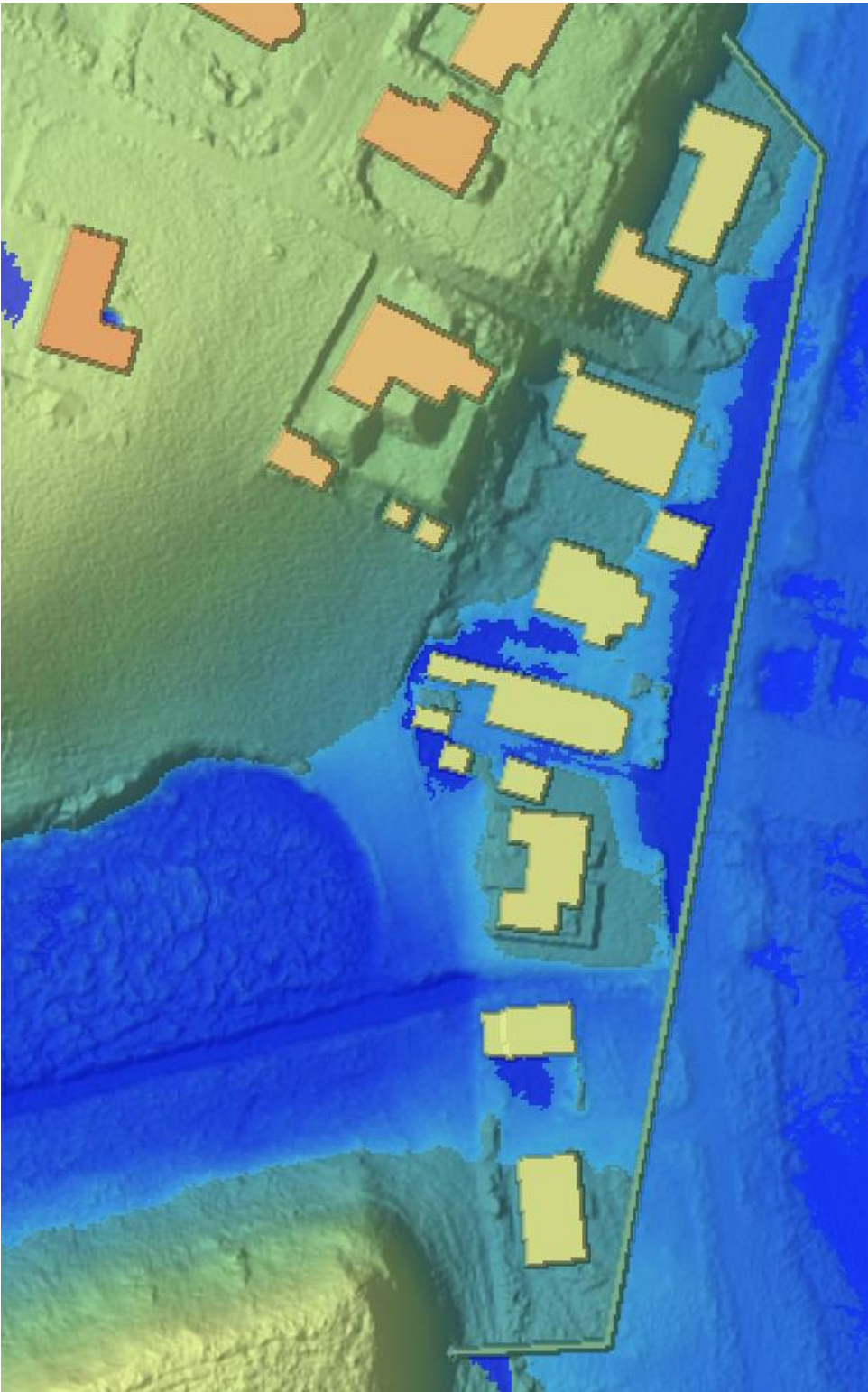
Figur 16: Havstigning på 2,4 m med et dige på 1 meters højde og brede. Digerne kan ses nord og sydøst.



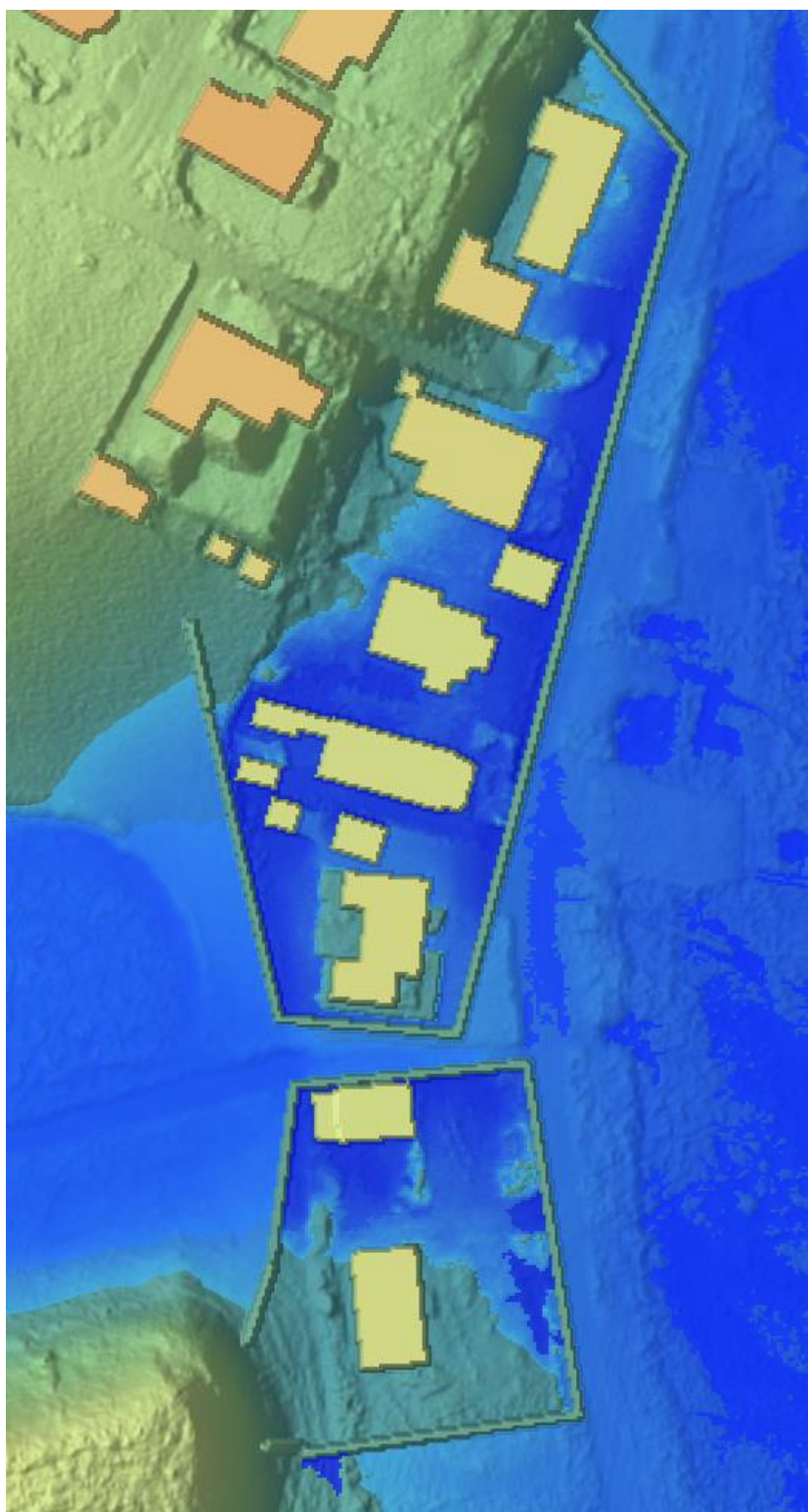
Figur 17: Havstigning på 2,4 m og 87 mm regn. Diger er 1 meter i højde og brede.



Figur 18: Havstigning på 2,4 m. Diget er 1 meter i højde og brede. (zoom figur 18)



Figur 19: Havstigning på 2,4 m og 87 mm regn. Diget er 1 meter i højde og brede.

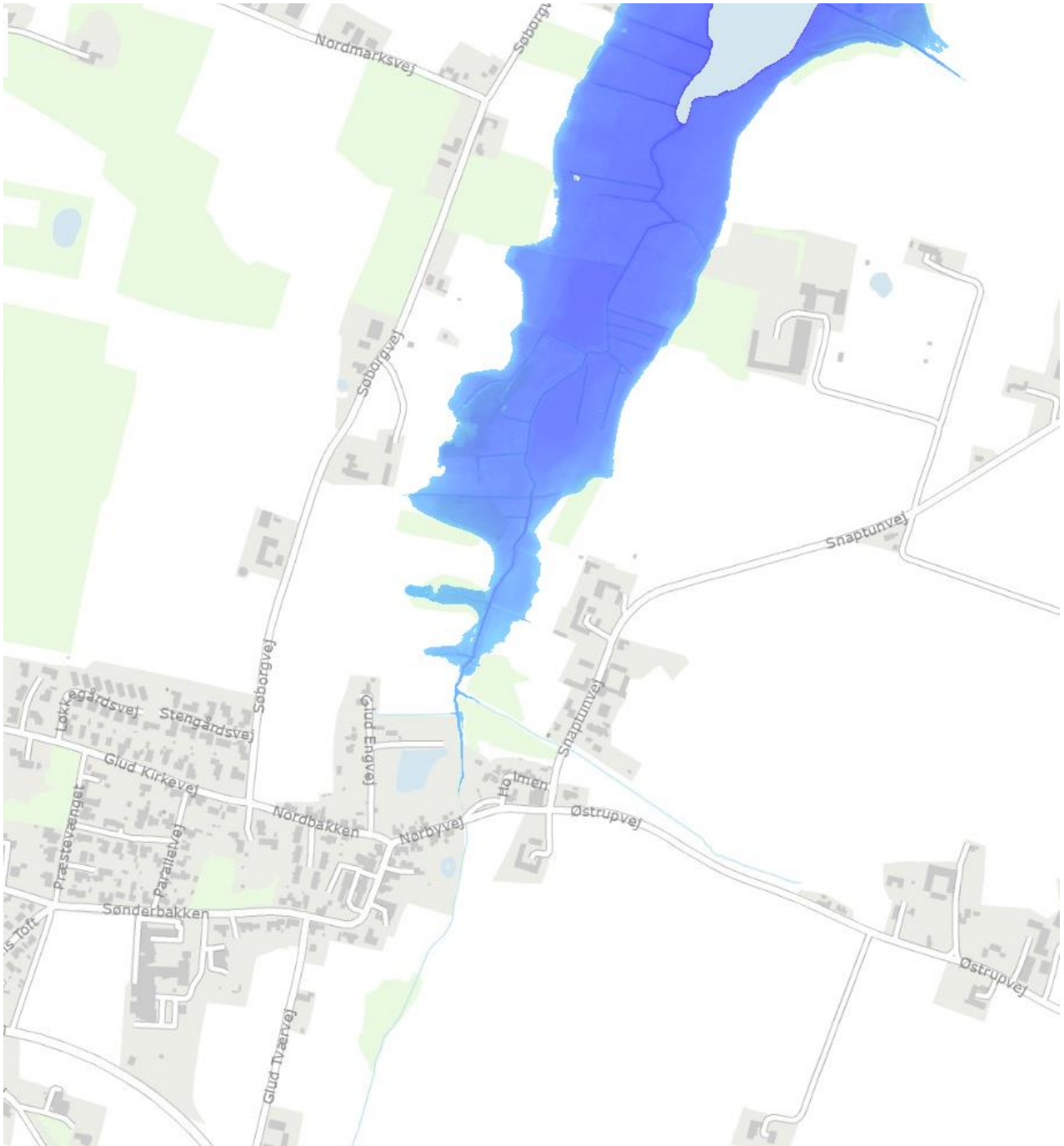


Figur 20: Havstigning på 2,4 m og 87 mm regn. Diger er 1 meter i højde og brede.





GLUD



Figur 21: Havstigning på 2,4 m. Umiddelbart ikke noget problem.



