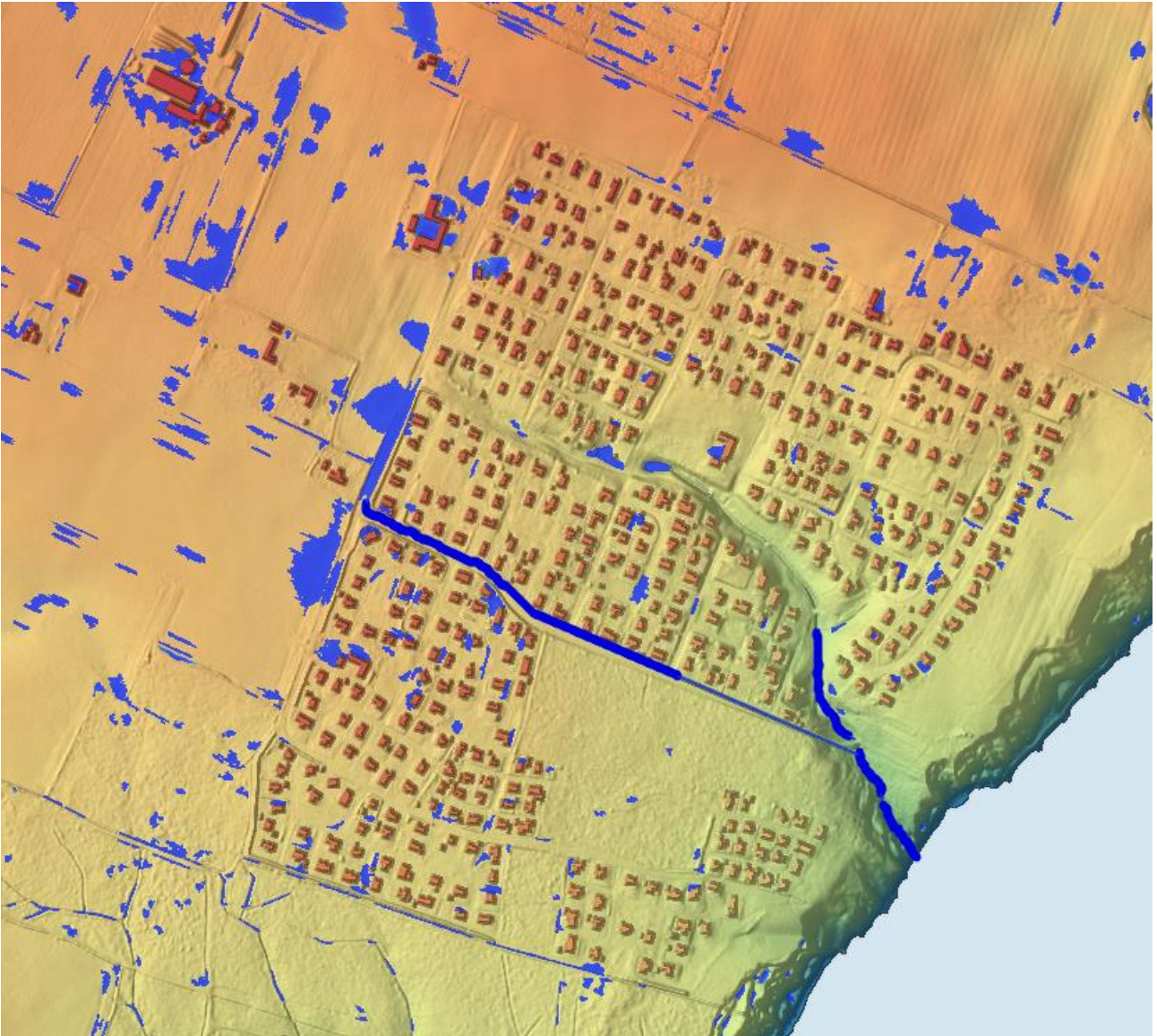
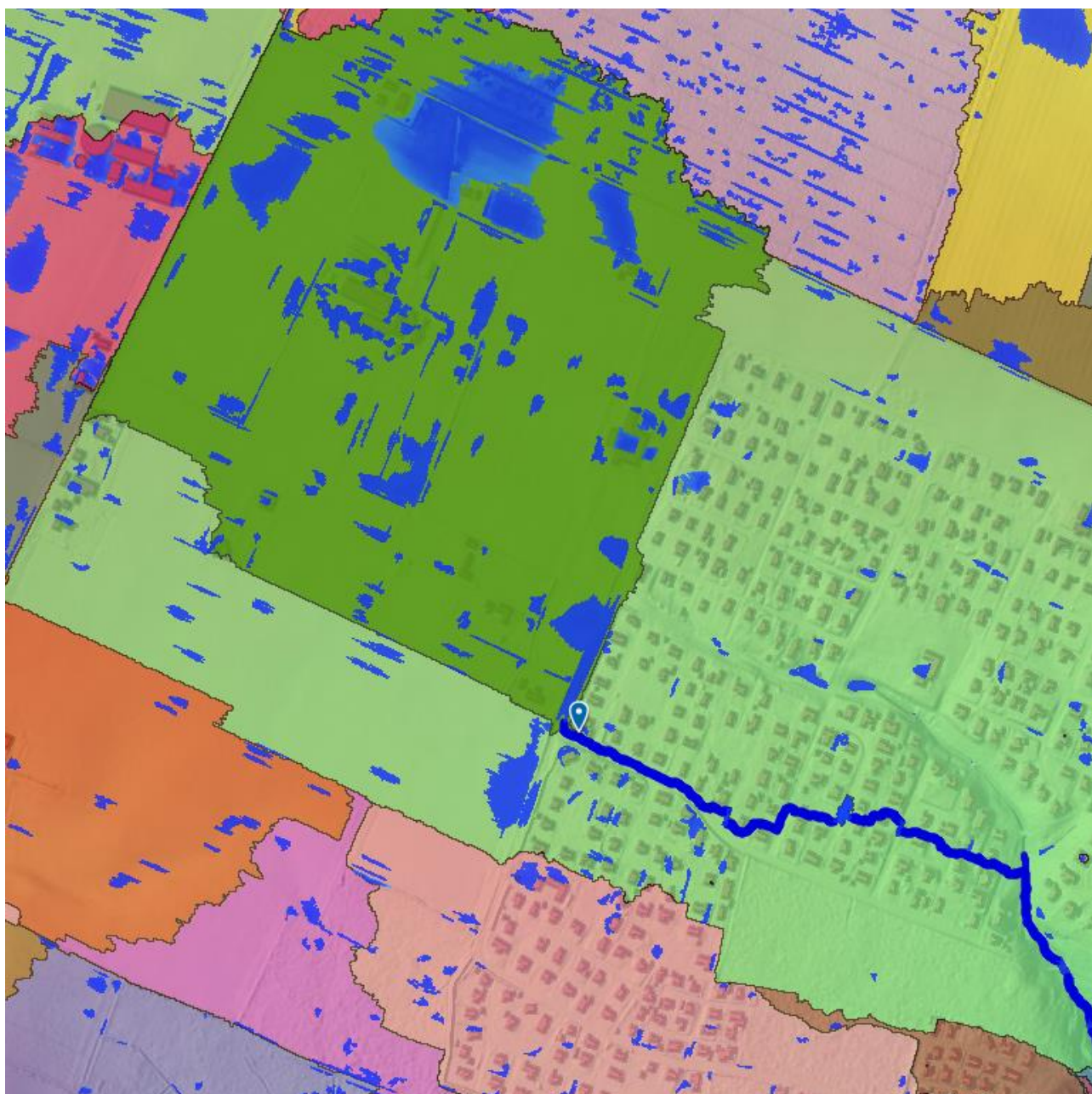


Figur 1: Nedbørsmængde 87 mm og strømningsopland på 0,29 km²



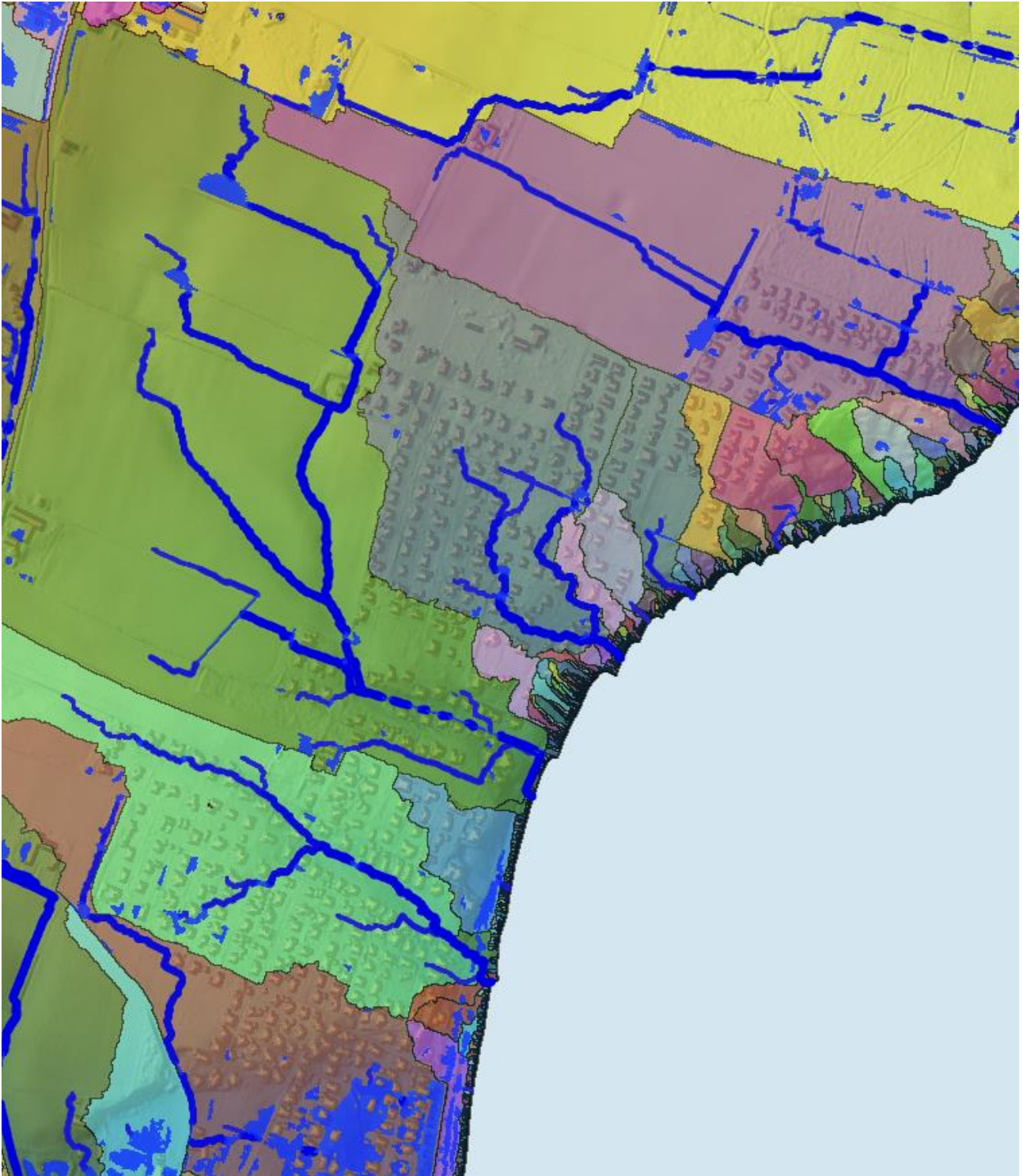
Figur 2: Nedbørsmængde 87 mm og 0,29 km² med en afvandsgrøft på 1 meters brede og længde langs vejen.



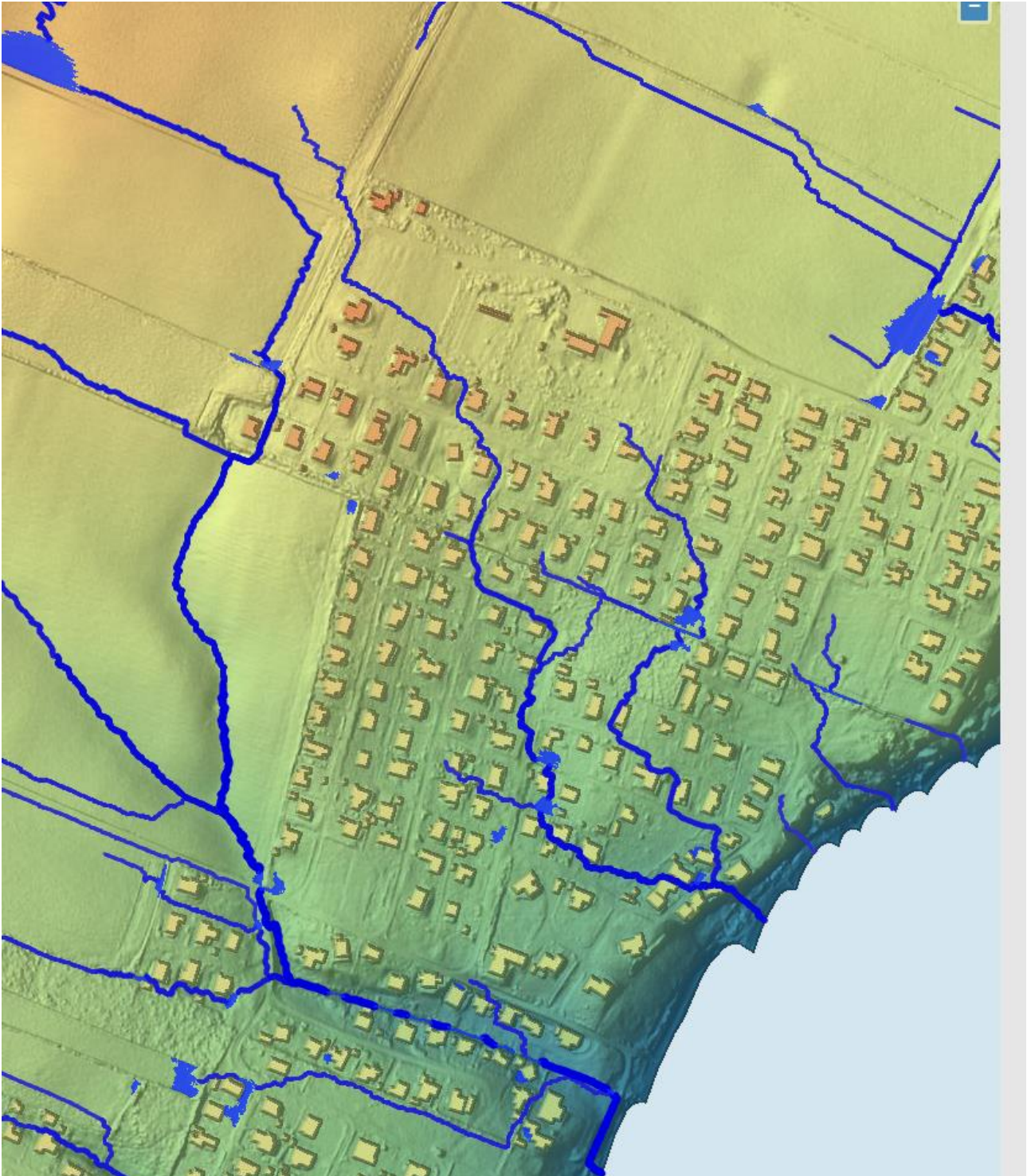
Figur 3: Vandløbsopland for punktet (markeret på kortet). Det mørkegrønne er oplandet til det markerede punkt, og det lysegrønne og vandløbsoplandet for hele området.

De tre overstående billeder er fra PØT

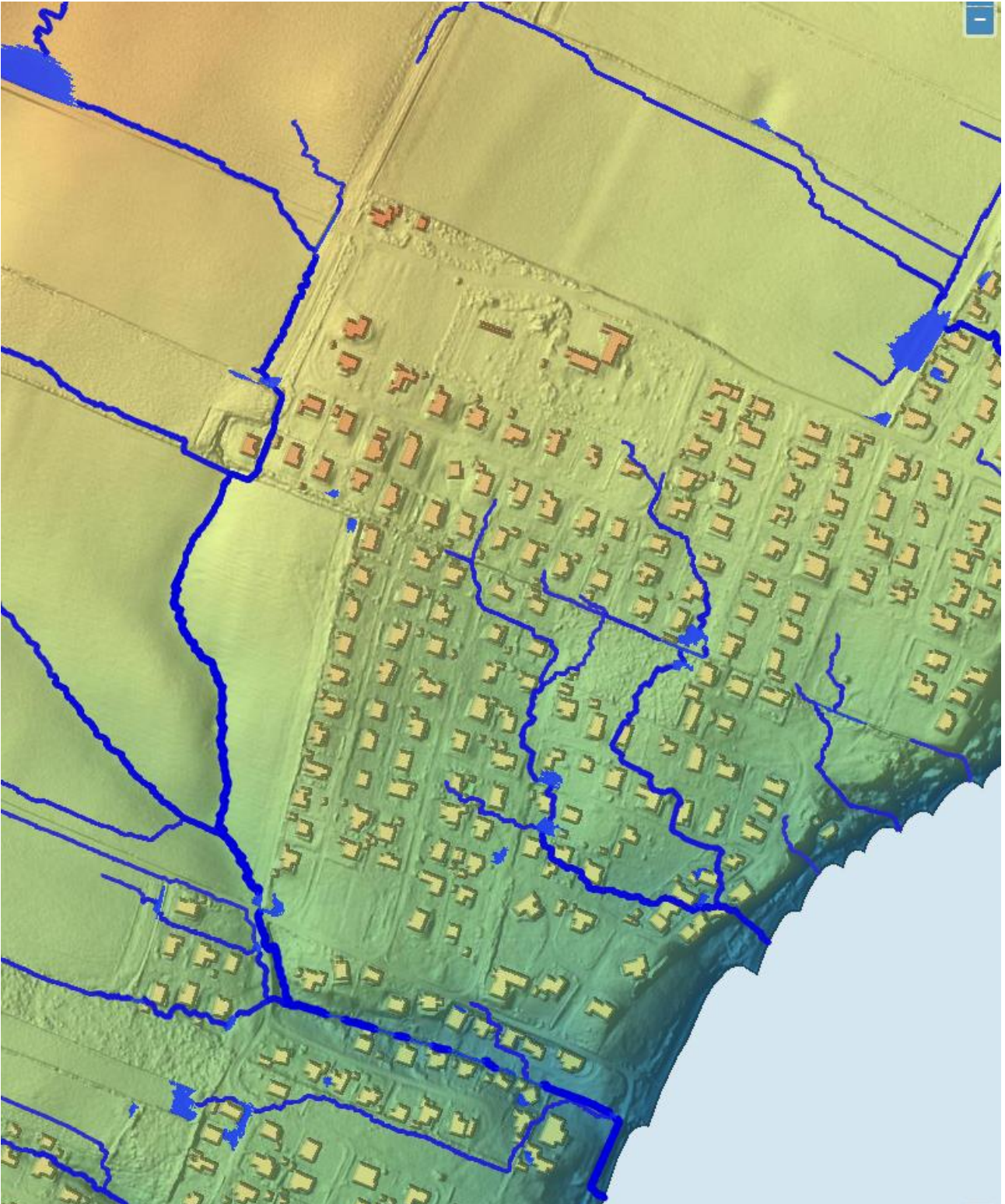
Testmodel for Pøt Strandby – 3DI



Figur 4: Vandoplade. Nedbørsmængde på 87 mm og strøminsopland på 0,68 ha



Figur 5: Nedbørsmængde på 87 mm og strøminsopland på 0,68 ha



Figur 6: Nedbørsmængde på 87 mm og strøminsopland på 0,68 ha. Afvandingsgrøft på 1 meters brede og dybde.