

# LIFE COAST ADAPT

Susann Milenkovski, Miljöstrateg

Regional utveckling, Region Skåne

LIFE Coast Adapt



# BACKGROUND

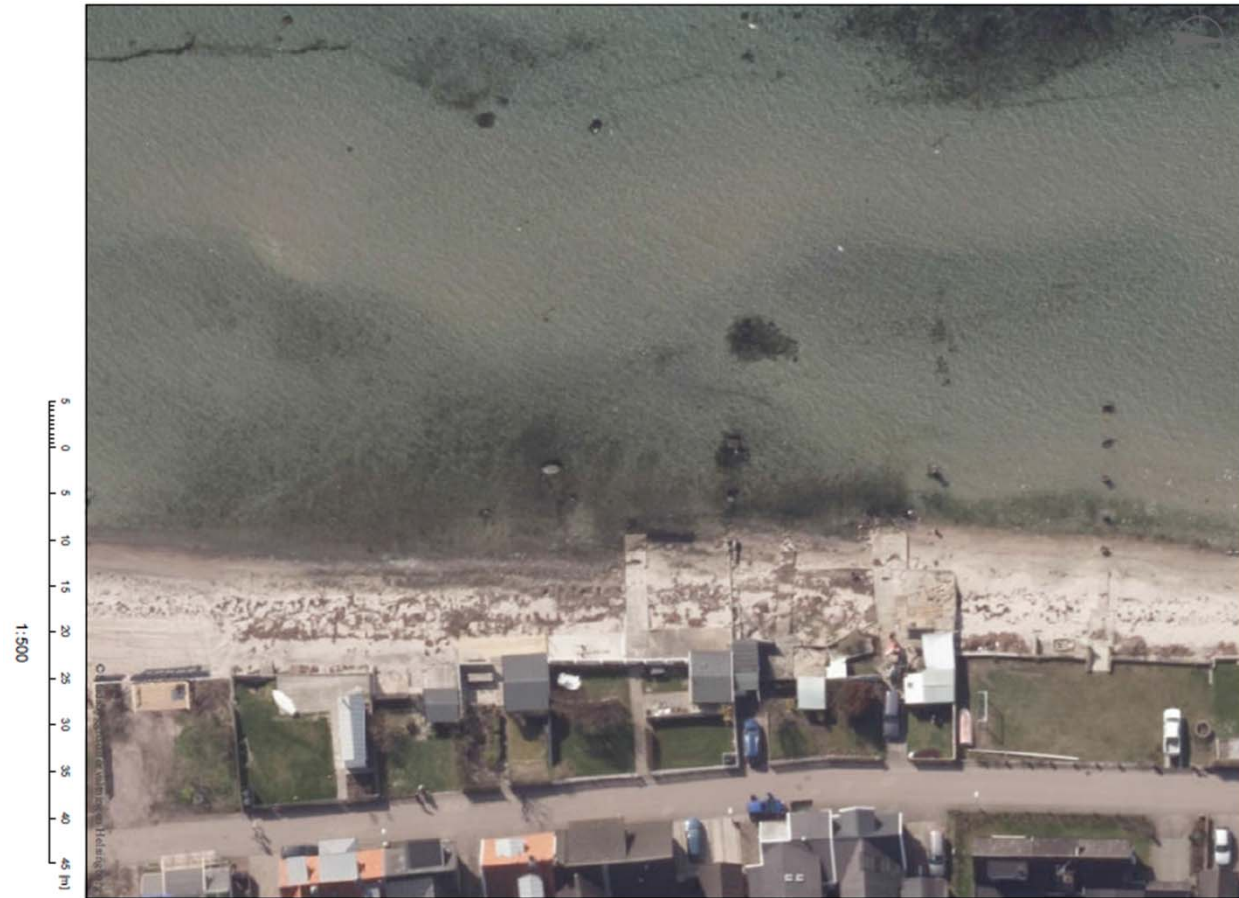
## Skåne

### Exposed coast

- long sandy beaches
- marginal land uplift/subsidence
- high exploitation pressure

### Knowledge base for future decisions

- measures that works
- how to manage costs



# PURPOSE

- Test ecosystem based measures to achieve better resilience and climate change adaptation in the coastal areas. Focus on synergies and win-win.
- Implement unique pilot or demonstration projects in the municipalities.
- Provide knowledge for future policy.



# PROJECT DESIGN

Location : Skåne (7 municipalities)  
Budget: tot 45 MSEK  
Project duration: june 2018- december 2022

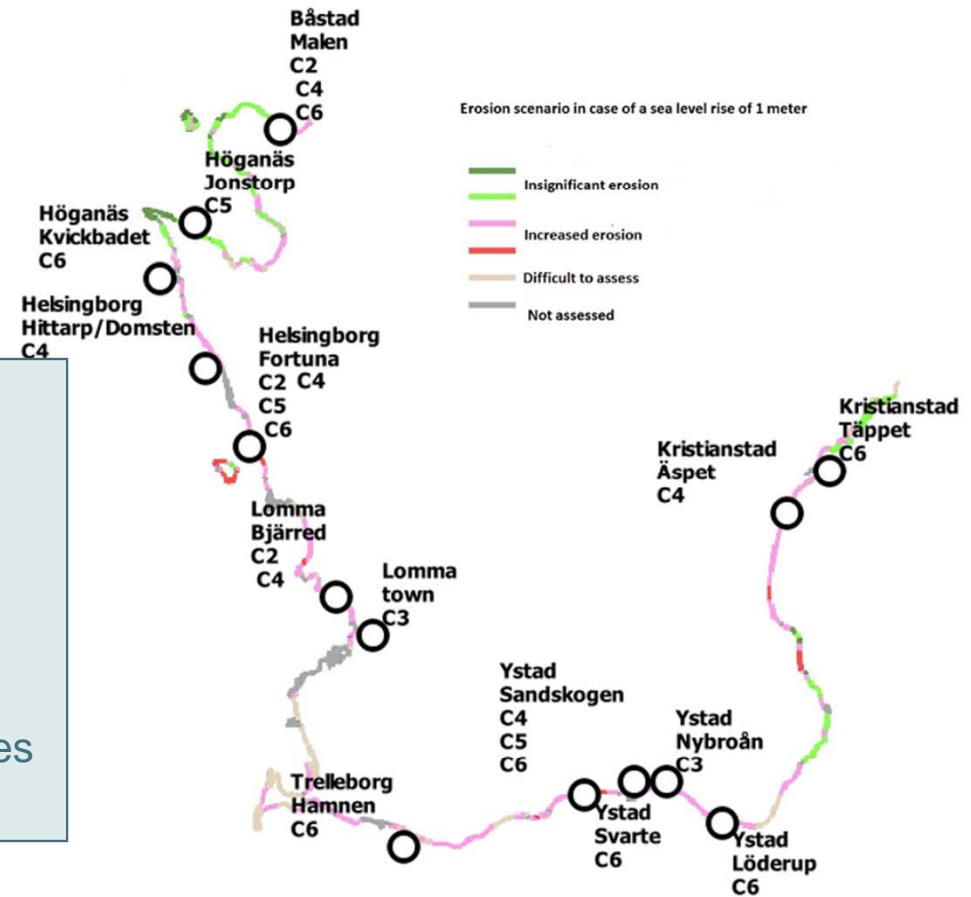
## Project group

Coordinating partner  
Region Skåne

## Associated partners

Helsingborg municipality	Lund university
Lomma municipality	Skåne Association of Local authorities
Ystad municipality	County Administrative Board

## Overview all Actions and locations

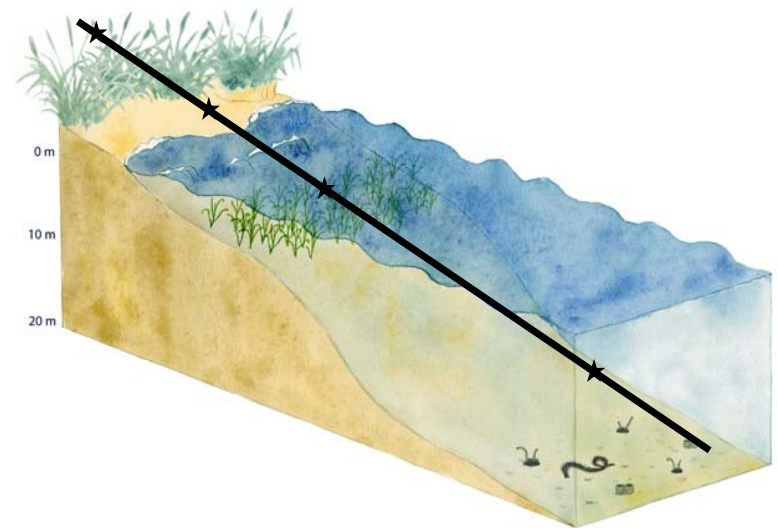


# MEASURES

## Preserve, Strengthen, Restore, Remove

- Removal of hard structures
- Construct coastal wetland
- Erosion protection in river
- Beach nourishment
- Establish dunes
- Restoration of habitats and dunes
- Removal of invasive species
- Planting eelgrass

Wide approach; from land to sea

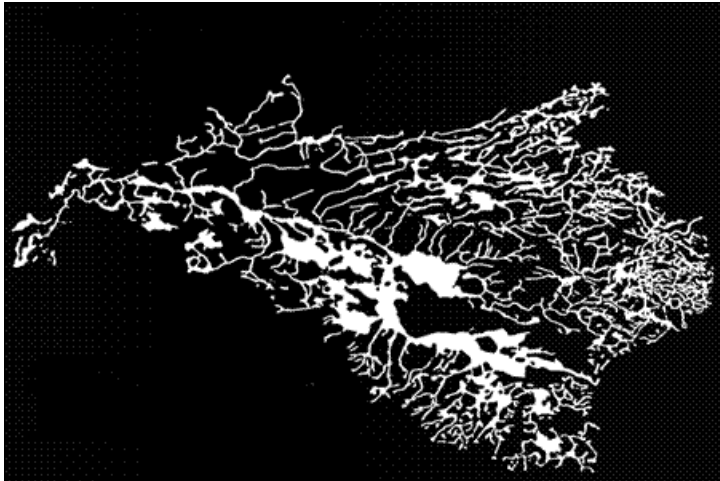




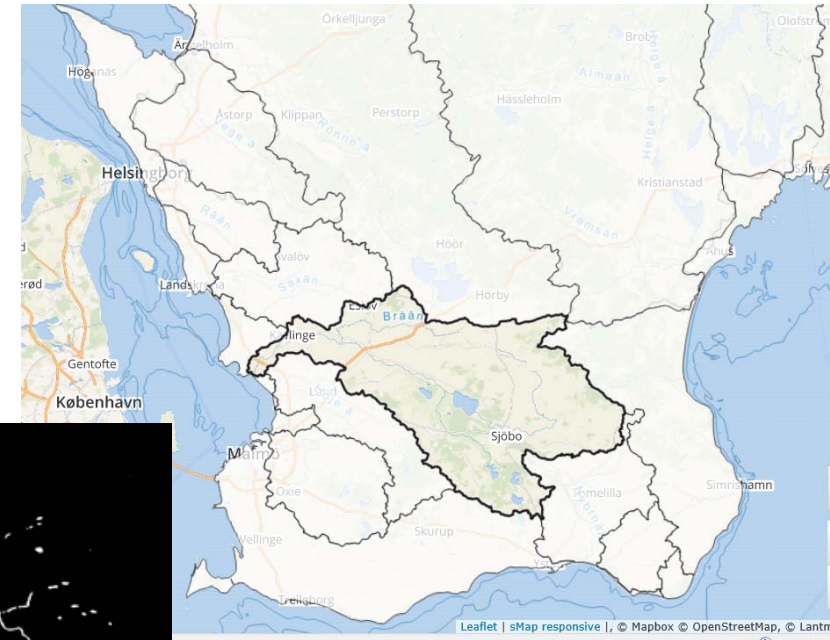
# HISTORICAL DEVELOPMENT

Kävlinge river in Southern Sweden

1812-1820

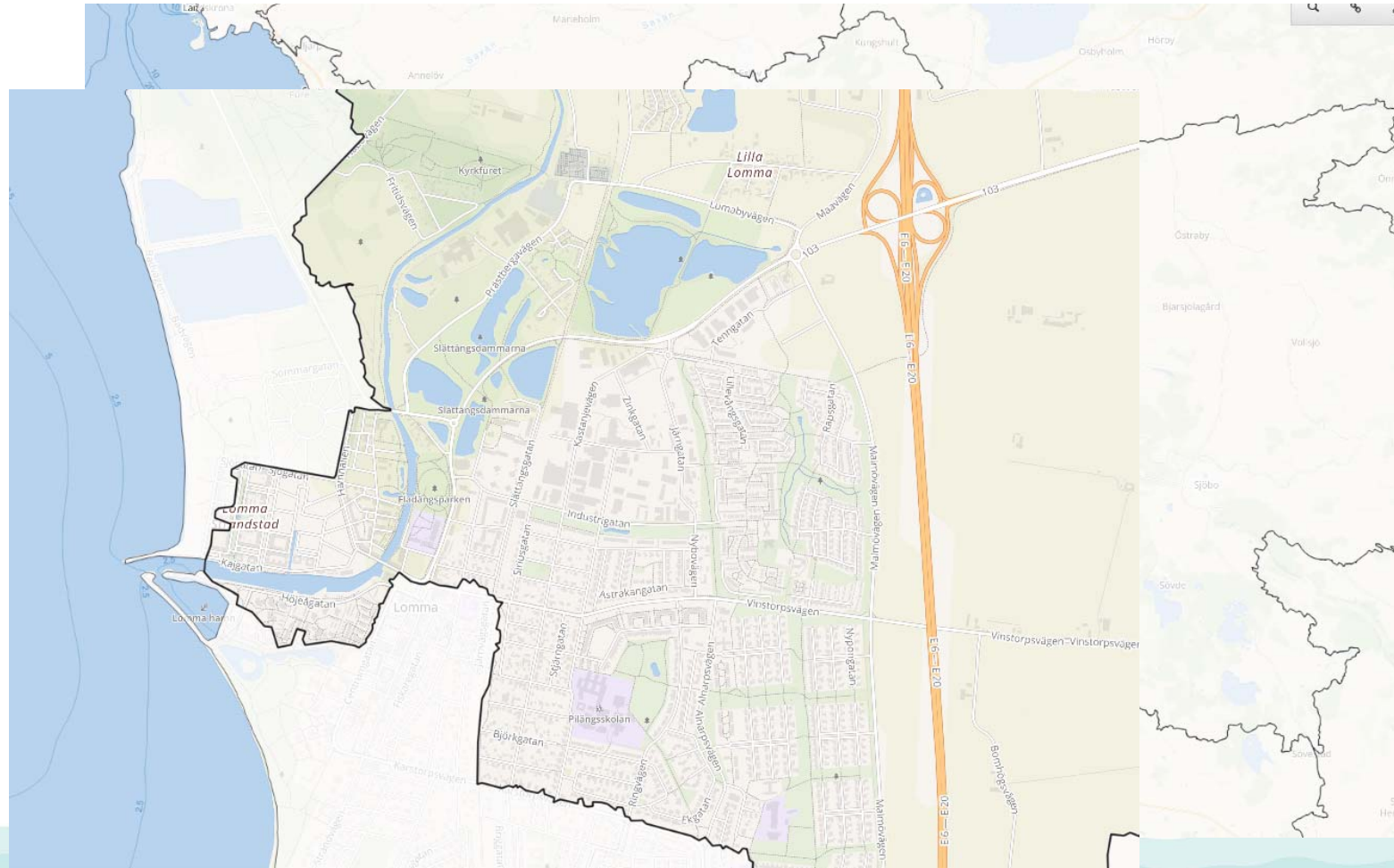


1950/51



# LOMMA

## Catchment area of Høje river



# EROSION PROTECTION UPSTREAM

- Construct wetlands
- Rootward revertment





# MEASUREMENTS AND ANALYZES

## Topography/bathymetry

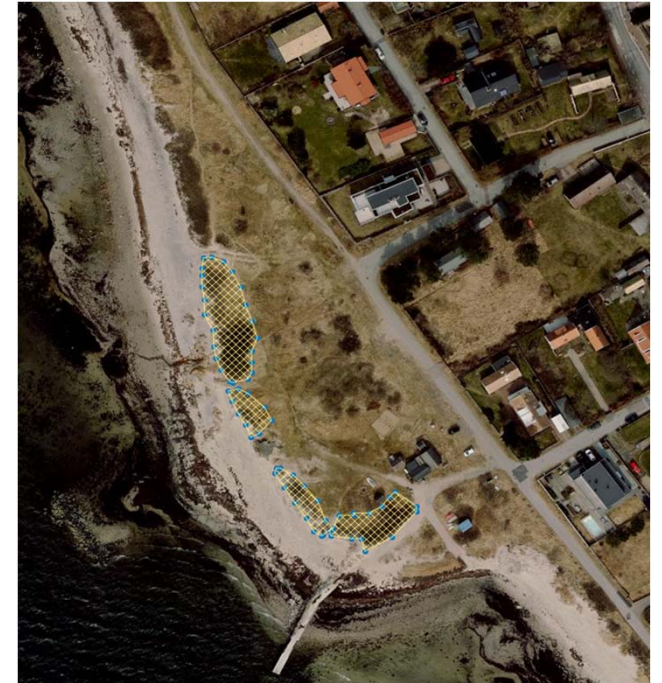
- dune growth or dune loss
- assessing the graininess of sand
- calculations of the sand quantity

## Shoreline

- analyze and digitally document with reference object(s).

## After LIFE measurements

- RTK-GPS (shoreline)
- Lidar
- Photogrammetry - using drones



# COMMUNICATION GOALS

Increase awareness, among people in Skåne, about the need for climate adaptation along the coast.

A sense of security and an insight about the need among the citizens who are immediately concerned by the measures taken.

Knowledge among specialists, academics and decision makers about the results of the project methods in order to mitigate the negative effects of coastal erosion.

# TARGET GROUPS



**Decision makers**



**Citizens in Skåne**



**Stakeholders in  
municipalities**



**Experts**

# ACTIVITIES

- [www.lifecoastadaptskane.se](http://www.lifecoastadaptskane.se)
- Each partner's website linking to homepage
- [twitter.com/LifeSkane](https://twitter.com/LifeSkane)
- Printed material (folders, roll-up, signs etc)
- Bulletin
- Networking, dialogue
- Individual activities, e.g. traditional letters

## VI TESTAR NYA METODER MOT KUSTEROSIONENS NEGATIVA EFFEKTER.

Kusterosionen har alltid påverkat Skånes kuster. Men nu går det snabbare än någonsin. Därför testar vi flera olika, nya naturanpassade metoder för att motverka kusterosionens negativa effekter.

### VAD HÄNDER HÄR?

Här, på strandsträcken norr om Långa Bryggan, tar vi bort ett utloppsrör. Åtgärden kommer att ge dagvattnet möjlighet att flöda ut på strandplanet istället. Kraften i vattenflödet kan därmed dämpas och fördelas mera jämnt över stranden.

Vi kommer också att ta bort den invasiva växtligheten, lägga ut ny sand och återplantera de växtarter som egentligen hör hemma här.

### ETT MOTSTÅNDSKRAFTIGT EKOSYSTEM

Att återställa sandmiljöer ökar möjligheterna för ett motståndskraftigt ekosystem, och genom att ta bort en så kallad hård struktur – utloppsröret – skapas förutsättningar för att sanden stannar kvar på stranden.

Läs mer på [lifecoastadaptskane.se](http://lifecoastadaptskane.se)



### Vad är naturanpassade metoder?

Naturanpassade metoder hjälper till att stärka naturens eget skydd. Metoderna fungerar ibland som ett komplement till hårdare skydd och ibland som effektiva åtgärder i sig.

Gemensamt för de naturanpassade metoderna är att de arbetar med naturen istället för emot den. Därför ger de också en mer långsiktig effekt.

### STÖD TILL FORSKNINGEN

Som aktiv partner i projektet LIFE Coast Adapt är Lomma kommun först ut med att i full skala testa forskningens senaste metoder mot de negativa effekterna av kusterosion. Vi hjälper till att förstå metoderna samtidigt som vi gör praktisk nytta och aktivt motverkar kusterosionens negativa effekter. Här och nu!

I samarbete med Region Skåne, Länsstyrelsen Skåne, Kommunförbundet Skåne och Lunds universitet.

MER OM PROJEKTET  
Skanna QR-koden med din mobil för att läsa vidare.





# EXAMPLES OF ACTIONS

Lomma, Bjärred



# EXAMPLES OF ACTIONS

Lomma, Bjärred





# EXAMPLES OF ACTIONS

Lomma, Bjärred



# EXAMPLES OF ACTIONS

Lomma, Bjärred





# EXAMPLES OF ACTIONS

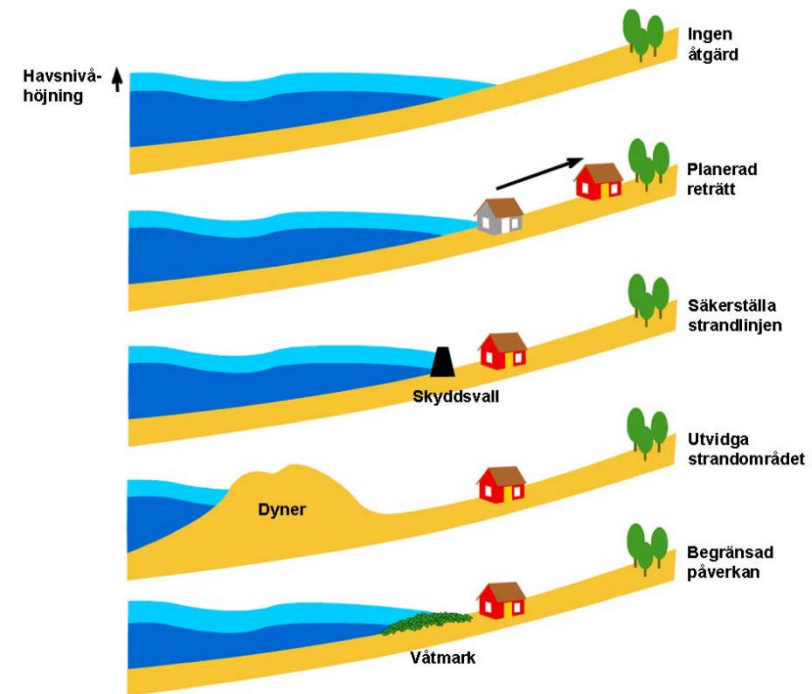
Helsingborg,  
Grå Läge



# GOAL AND RESULTS

Achieve resilience to erosion and sea level rise while strengthen native ecosystems and biodiversity.

- Guideline
- Network
- Study visits
- Increase knowledge of stakeholders





# THANK YOU

[Susann.Milenkovski@skane.se](mailto:Susann.Milenkovski@skane.se)

LIFE Coast Adapt

