

Fremtidens klimatilpassede og multifunktionelle veje

Søren Gabriel

sgab@orbicon.dk

Hvor kommer vi fra?



- Spildevand er smittefarligt og skal holdes under terræn
- Vejen skal holdes tør
- Vejen er for biler
- Silo-tænkning i kommuner og forsyninger
- Etc.

Hvor kommer vi fra?



- Spildevand er smittefarligt og skal holdes under terræn
- Vejen skal holdes tør
- Vejen er for biler
- Silo-tænkning i kommuner og forsyninger
- Etc.

Hvor kommer vi fra?

OVERBLIK OVER REGLERNE



- Spildevand er smittefarligt og skal holdes under terræn
- Vejen skal holdes tør
- Vejen er for biler
- Silo-tænkning i kommuner og forsyninger
- Etc.

Vi nået allerede, men hvordan kommer vi videre?

Regnvand er rent -> Vejvand er beskidt ->
Vand skal renses, når det er relevant



Regnvand er rent -> Vejvand er beskidt ->
Noget vand skal renses



Fokus på hverdagsregn -> skybrudshåndtering





Vandet skal væk -> Accept af vand på terræn



Eksisterende vejprofil



Princip 1



Princip 2



Princip 3



Principper for tilpasning af vejprofiler målrettet regnvandshåndtering.





Vandbænk, Trekroner, Roskilde

Magasinering på parkeringsplads



1_ ved normalregn: vandet løber til kloak



2_ ved store regn: pytter ved riste (måned)



3_ ved voldsom regn: vandet fylder p-pladsen (2.år)

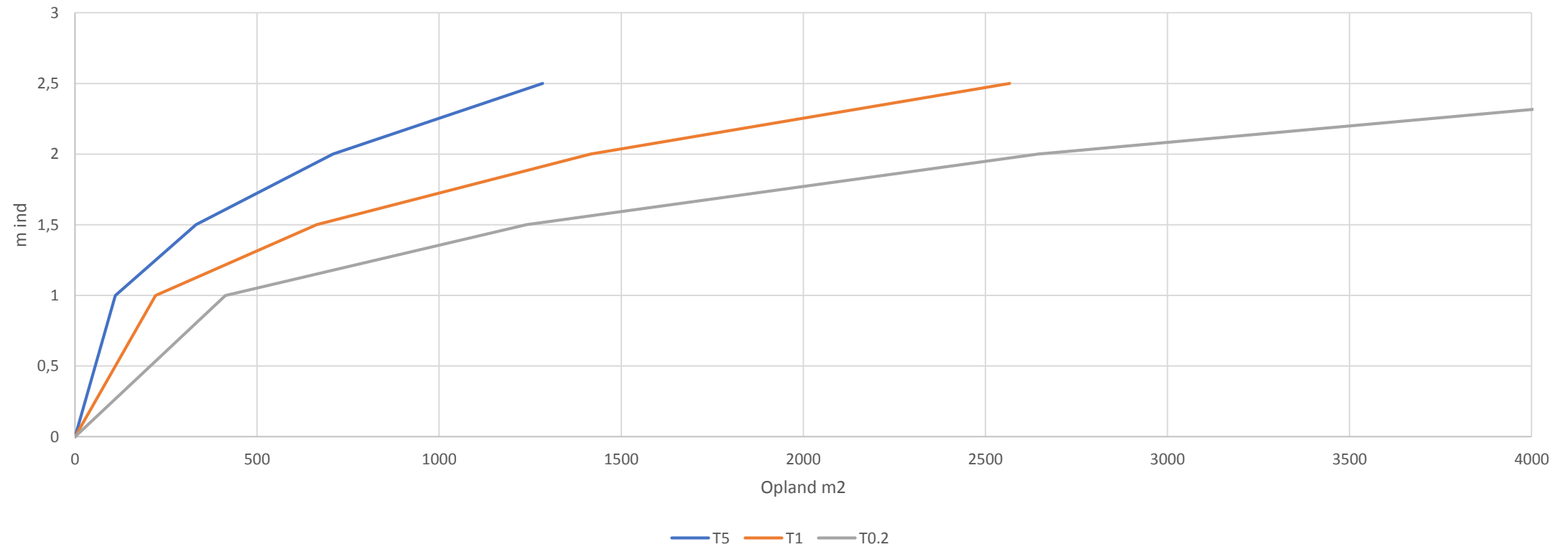


4_ ved ekstremregn: overløb til boldbane (<2.år)



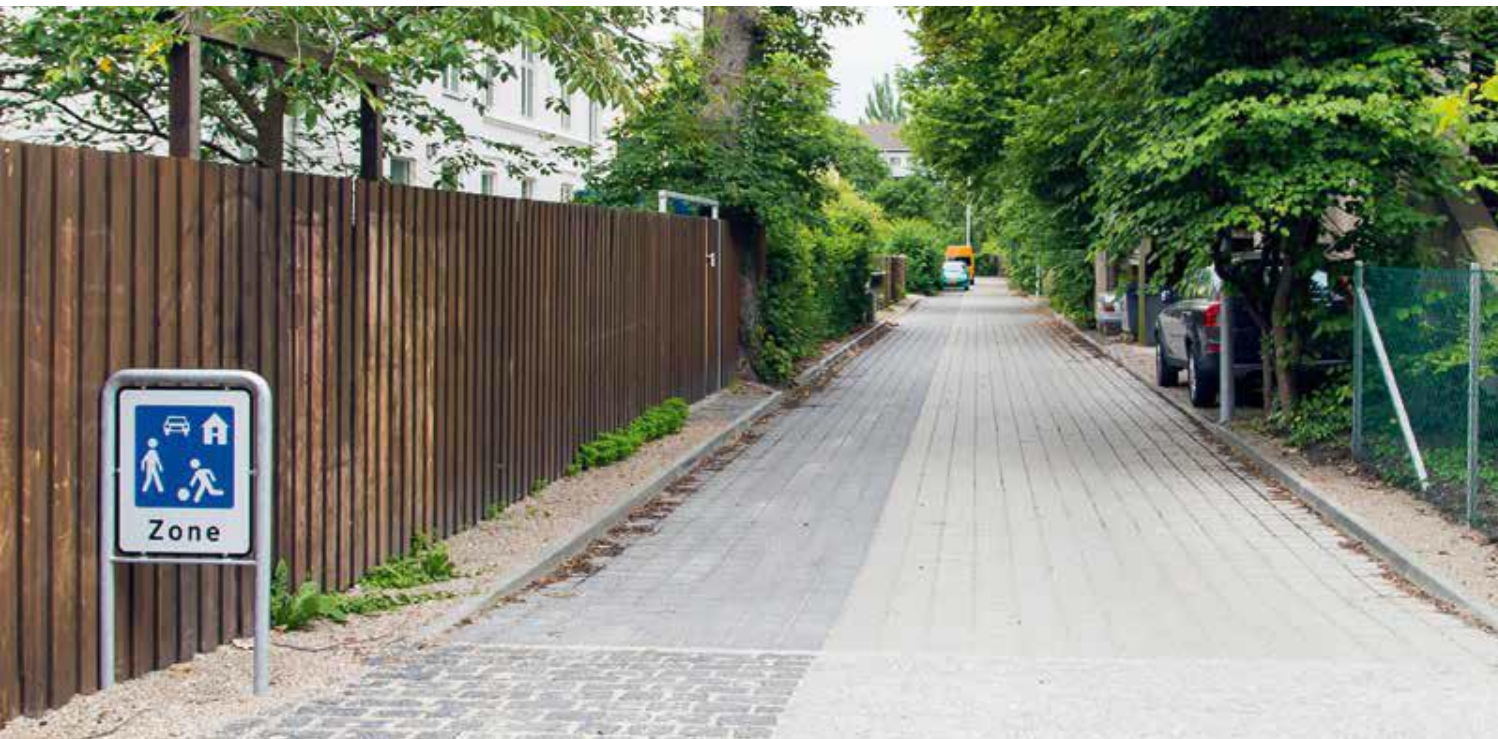
Vand på vejen – hvor meget og hvor ofte?

5 ‰ ved 10 min max
intensitet



	Fordelingsveje	Lokalveje
Oftere end fem gange hvert år	1 m	1,5 m
Oftere end en gang pr. år	1,5 m	2 m
Oftere end en gang hvert femte år	2,5 m	2,5 m

Vejen skal være tæt -> Vandhåndtering i
vejkassen





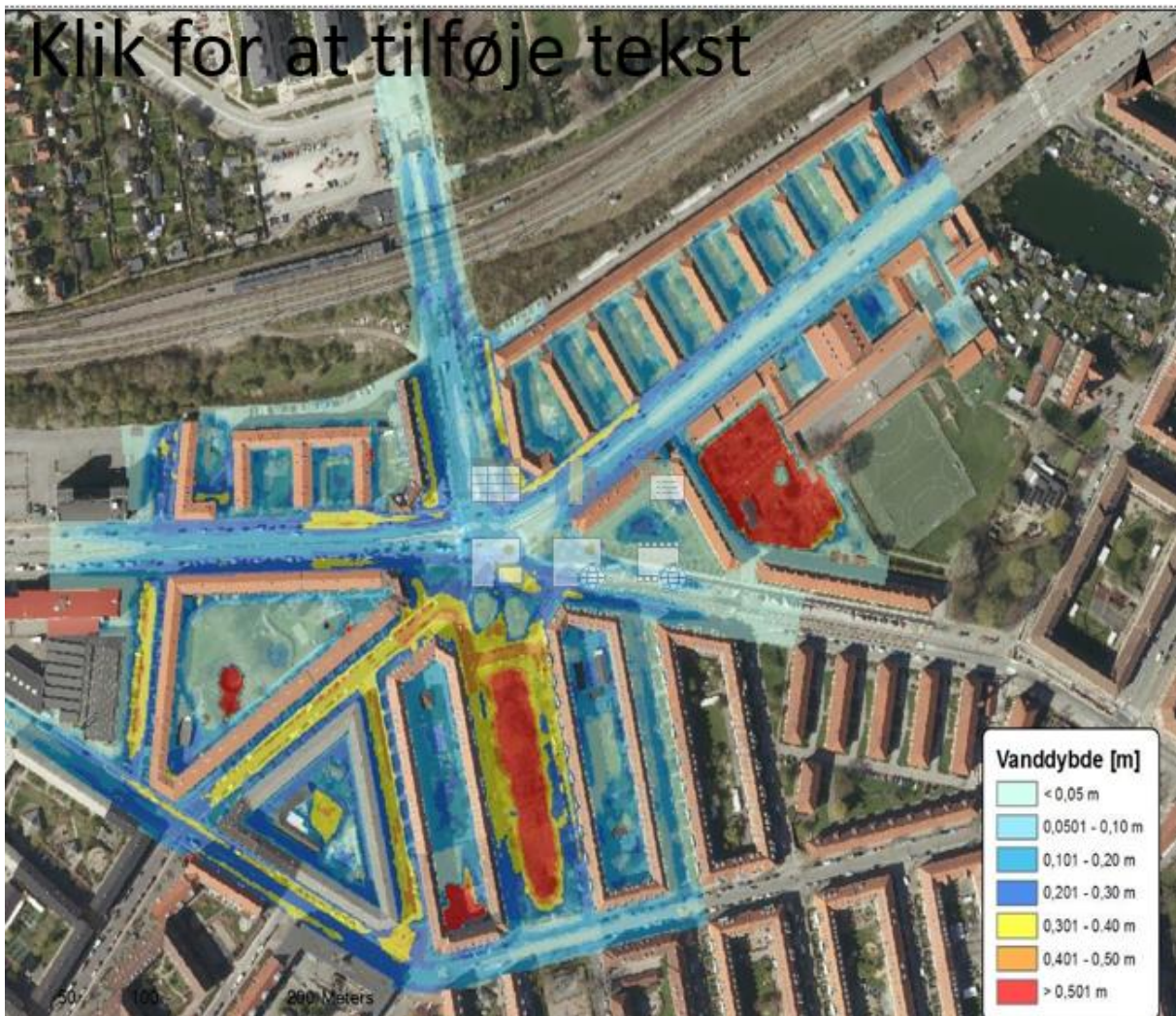




Adskillelse af kommunale vejprojekter og
forsyningens afvandingsprojekter ->
helhedsorienterede projekter



Klik for at tilføje tekst



Fra fokus på vej og vand -> En by er for mennesker



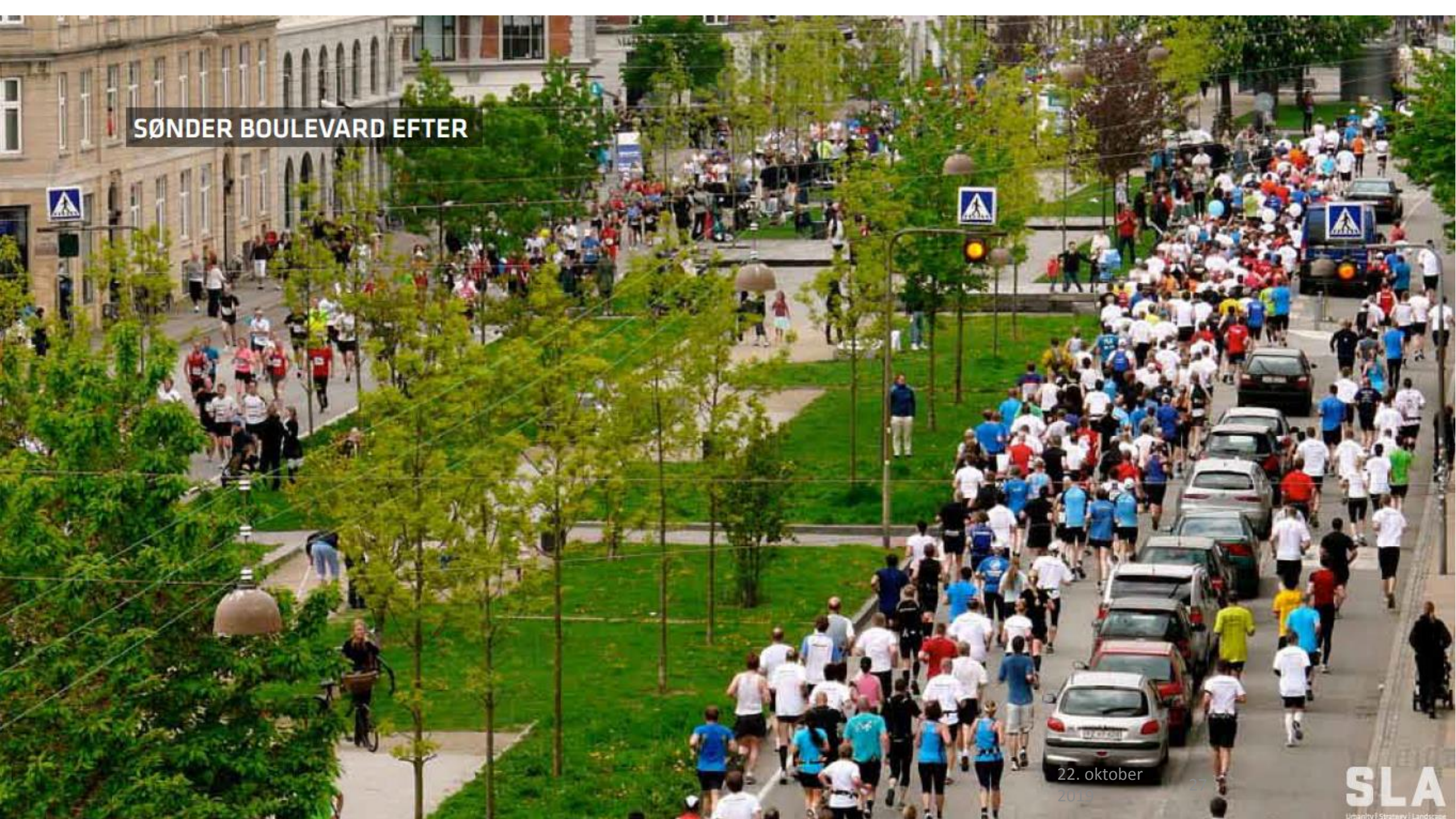




SØNDER BOULEVARD FØR



SØNDER BOULEVARD EFTER



22. oktober
2015

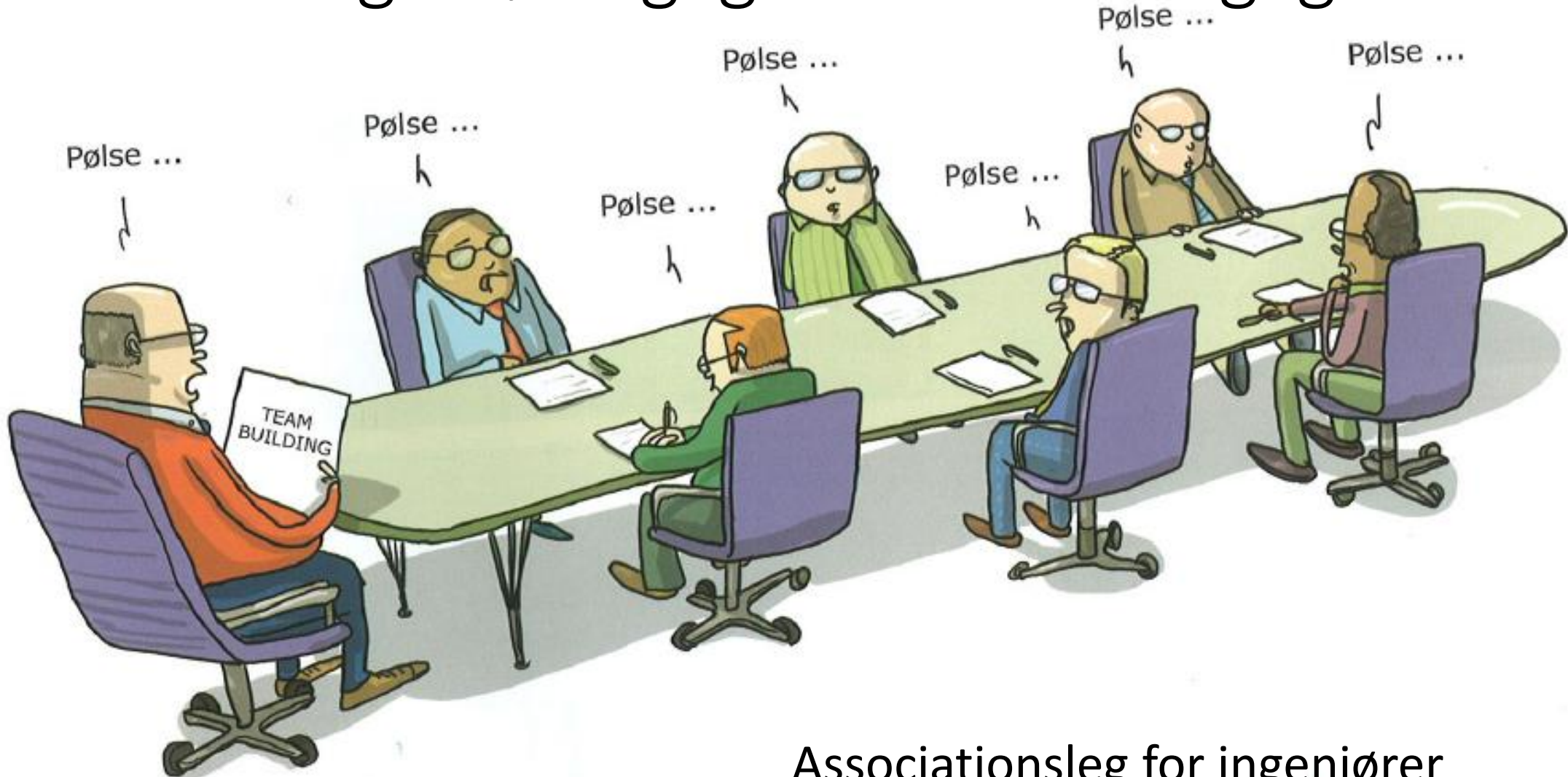
PRINCIP:

*Design så lidt så muligt,
kun lige det, der er nødvendigt,
for at forme stedets rammer.*

Rammer, som byens liv fylder ud.



Fra ren ingeniørfaglighed til tværfaglighed



Associationsleg for ingeniører

Opsamling

- Vi har på mange områder flyttet os enormt på 8 år - Miljø, roller, finansiering, forståelse af service osv.
- Det har været en kamp
- Fokus har været på vandhåndtering
- Et af de næste skridt er at udfordre forståelsen af vejens funktion. Vi har brug for plads til både vand og mennesker.
- Ændringerne er enorme og hverdagen er anderledes i dag – andre kolleger, fagligheder, andre arbejdsprocesser etc.

Vi plejer at sige, at vandhåndtering aldrig må blive *målet* i klimaprojekter

Skal vi i fremtiden bruge samme betragtning i forhold til biltrafik og vejprojekter?

