



# C2C Coast to Coast Climate Challenge

## Partnerskabsmøde

17. januar 2019

Restaurant Søgaarden, Sunds





# Navnenyt

- Henrik Vest Sørensen
- Rikke Nan Valdemarsen
- Jes Pedersen
- Rolf Johnsen
- Jytte Gad Lauridsen
- Susanne Dalsgaard
- Finn Bertelsen
- Niels Balling
- Hanne Jørgensen
- Anja Wejs
- Mig selv
- Lasse Abraham Rasmussen
- Pernille Krüger Mertz
- Lea Graugaard Jensen
- Patrick Danielsen
- Pernille Paulsen
- Jonas Falzarano Jessen
- Claus Lolk



## PROGRAM



- 8.30 **Registrering og morgenbuffet**
- 9.00 **Velkommen**  
Formål med dagen og gennemgang af dagens program
- 9.05 **Fase 2 – hvad endte det med?** Hvad skal vi med den?  
Dorthe Selmer
- 9.15 **Evaluering af fase 1** – Et udkast ligger stort set klar. Anja Wejs giver et par nedslag
- 9.30 **Økonomi, regler og dokumentation** – et brush up
- 9.50 **Workshoppræsentation**
- 10.00 **Workshop I** – Modeller og data, Steen Christensen, Aarhus Universitet
- 10.00 **Workshop II** – Udbud, udfordringer og muligheder, Tue Bisgaard
- 11.00 **Ph. d. i C2C CC**, Lasse Abraham Rasmussen
- 11.10 **Økosystemtjenester**. Pernille Krüger Mertz
- 11.20 **Forskernetværket COST**, Theis Raaschou Andersen
- 11.30 **Egentid/fællestid**
- 12.00 **Frokost**
- 13.00 **Plenum. En fælles snak om jeres projekter**
- 14.00 **Besigtigelse TopSoil**, Søren Brandt
- 15.00 **What's next?**
- Vi slutter senest 15.15**



## Fase 2

Tak for jeres bidrag

Undskyld forvirringen om, hvad I skulle levere

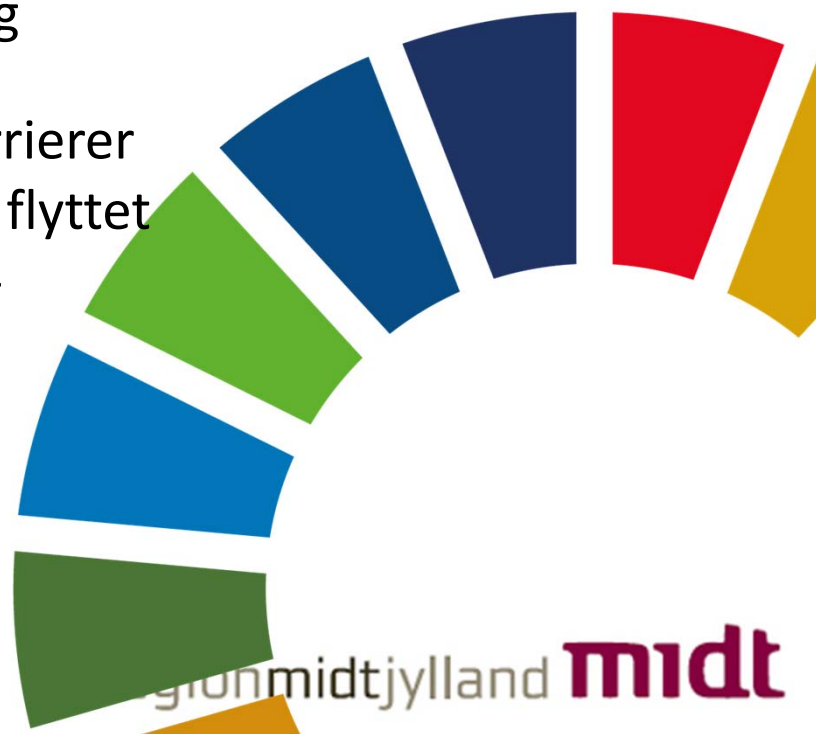
Ny Grant Agreement

- Uændret beskrivelse af Fase 1
- Udvidet beskrivelse af Fase 2
- Kommer på tryk og elektronisk



# Hvad er nyt?

- Uddybet beskrivelse af aktiviteterne i Fase 2
- Verdensmål
- Nærmere præcisering af de store events
- En ekstra studietur
- Et forløb/master class om merværdi og borgeraktivering
- Vi genoptager lovgivningsmæssige barrierer
- Uændret økonomi – kun småpenge er flyttet
- AquaGlobe er afsluttet i C2C CC – fortsætter, men indtil videre uden tilskud
- Vi arbejder på at styrke samarbejdet mellem Klimatorium og AquaGlobe





# Hvad skal vi opnå?

- Et klimarobust samfund
- Bæredygtige løsninger
- Merværdi i løsningerne
- Højere kompetenceniveau
- Netværket fortsætter i et  
AFTER LIFE





<b>Emne</b>	<b>Dato</b>
MidtRum, webinar	11. januar
Partnerskabsmøde	17. januar
For kommuner med kystansvar	7. – 8. marts
Klima- og Kulturhistorie	15. – 16. marts
Vandkvalitet i regnvandsafstrømning – A til Å'en	21. marts
Workshop maraton	25. april
ECCA2019	28. – 31. maj
Studietur til England	13. – 16. juni
Workshop maraton – samarbejde med borgerne	September
Partnerskabsmøde	18. september
Half Way There	19. september
Netværksmøde for forsyninger og kommuner	November
Naturbeskyttelse – lovgivningsmæssige barrierer	December



# Evaluering af Fase 1



Anja Wejs





# Tidsplan for Fase 1 afrapportering

- 15. januar 2019
- (13. februar: Anja går på barsel)
- 28. februar: Pre-review ved monitorerne
- Ultimo marts: Submittes til EASME (endelig deadline)

Evt.  
editerings-  
proces



# Kommentarer til afrapporteringerne

- Generelle betragtninger:

- De fleste overholder de 2 sider
- De kniber lidt med det kvantificerbare
- Fremdriftsindikatorer



- Husk også deliverables i MidtRum





# Progress

- Brug gerne action numrene aktivt
- Vær så kvantitativ som muligt
  - Fx antal borgerworkshops gennemført mm.
- Dokumentation
  - i form af billeder, grafer fra gennemførte analyser, links til videoer mm.



# Eksempel

- ” **Progress:** C23.1: In Q1 and Q2, 2017 a total of 80 Ha was mapped with high-precision geophysics. This was followed up with 100 drilling and infiltration tests in Q3 and Q4, 2017. In Q1, 2018 all lab work with the soil samples from mapping campaign was finished. In Q2, 2018 the tender for the next fieldwork (170 Ha) was won by [NAME]. However, due to bad weather conditions no fieldwork has been conducted in Q4, 2018. Infiltration tests and drillings for the remaining 170 Ha.”

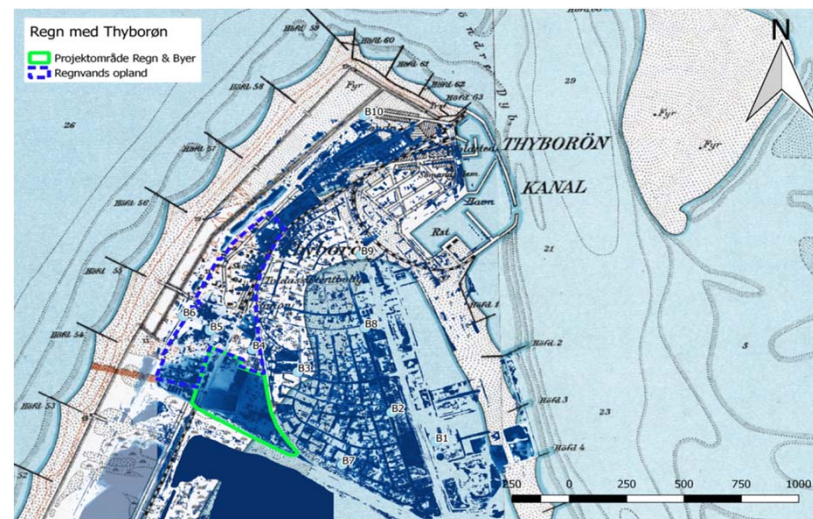


# Eksempel

- ” Some constraints have been experiences during Phase 1. Firstly, we have not been able to establish a cooperation with [historiskatlas.dk](http://historiskatlas.dk), as we had hoped. This means that a bigger part of our public outreach will shift to [Danmarkshistorien.dk](http://Danmarkshistorien.dk).”



# Eksempel



**Husk figur og billedtekster – især når  
figurerne er på dansk**



# Action and budget modifications

- Kun hvis der er signifikante ændringer
- Beskriv tydeligt, hvori ændringen ligger, og om det har budgetmæssig betydning
- Relativ kort beskrivelse



# "After Life"

- Få har udfyldt denne
- Refererer til jeres nuværende initiativer eller tanker om After Life 😊
- Ultra kort



"Ocean view, or would you prefer to watch them fight over the will?"





# Eksempel

- ***After Life:*** “The Climatorium expects to facilitate a minimum of 10 companies and organisations situated in the house. The activities of the house and the companies’ businesses is expected to create 50 new jobs. All companies and organisations have a product, event or a process to present and exhibit for awareness raising and attraction of corporate tourism. That at least 3 new CCA products or methods are produced by the companies in the Climatorium by December 2020. At least 6 new CCA products or methods are produced by December 2022. The Climatorium attracts 10.000 climate tourists per year.”



## Target and Goals for Phase 2

- Dorte og Anja sætter dem ind
- For at sikre overensstemmelse med indrapporteringen til Fase 2



# Afrapporteringerne er en 'SKAL-Opgave'

- Så når vi nu har dem – kan vi så bruge dem til andet? og få lidt merværdi ud af sliddet? 😊
  - Lokal kommunikation?
  - Fælles kommunikation?





# Økonomi



Niels Balling



Finn Bertelsen



# Økonomi

1. Estimat fase 1 – perioden 1.11.2016 til 30.11.2018
  - Forbrug i alt for alle partnere 35,6 mio. DKK inkl. overhead på 7 %
  - Forventet 3 % over de opdaterede budgetter for fase 1
2. Opdaterede budgetter for fase 2 – godkendt af LIFE
  - Ligger i Midtrum



# Regnskab

## 3. Regnskabsrapportering for fase 1 – perioden 1.11.2016 til 31.12.2018

- Frist for Partnernes up-load i Midtrum mv. er den 21. januar 2019.
- Revision: Kun pligtig for partnere, der kan anmode om udbetaling på over EUR 325.000 og som har en samlet anmodning ifølge budgettet på over EUR 750.000. Alle partnere kan blive kontrolleret af LIFE kontrollører.
- Frist for Sekretariatets aflevering til LIFE er den 31. marts 2019



# Udbetaling

4. Udbetaling af næste tilskud fra LIFE:
  - Udgør 60 % af de afholdte omkostninger i fase 1, dog maksimum 80% (rate 1 og rate 2 udbetaling tilsammen) af den samlede anmodning ifølge budgettet.
  - Udbetaling fra LIFE foretages senest den 30. juni 2019



# Afrapportering

## 5. Afrapportering til Sekretariatet – se omdelte vejledning Midtrum (opdateret)

- MidtRum:
  - Timesedler
  - Dokumentation for afholdte udgifter
  - Posteringsudskrift fra økonomisystemet – afstemt med afholdte omkostninger
- Sikker mail til Sekretariatet – [coast.to.coast@ru.rm.dk](mailto:coast.to.coast@ru.rm.dk):
  - Løndokumentation for december 2018
  - Attester deltidsansættelse frem til 31. december 2022





### **Eksterne eksperter & serviceydelser:**

Disse udgifter er som udgangspunkt afholdt fordi støttemodtager ikke selv har mulighed for at løse opgaven. Dette kan f.eks. skyldes manglende ressourcer, manglende viden på området eller lignende. Udgifterne skal vedrøre aktiviteter, der er anført i den godkendte ansøgning.

### **Tildeling:**

I forbindelse med valg af leverandør skal følgende iagttages:

- Overholdelse af EU's udbudsbestemmelser. Kontrakter med en værdi på over EURO 130.000 skal udbydes i EU.
- Interne retningslinjer for tilbud og udbud. Disse skal kunne fremvises.
- "Value for Money"
- Gennemsigtighed, ligebehandling og "no" interessekonflikt

For større udgifter skal følgende dokumentation foreligge:

- Kort beskrivelse af princip for indhentning af priser og udvælgelseskriterier
- Begrundelse for valg af leverandør
- Kontrakt
- Beskrivelse af ydelsen
- Forklaring til eventuelle overskridelser i forhold til det kontraktlige beløb
- Output fra eksterne konsulenter i form af rapport, analyse, undersøgelse eller lignende

Som udgangspunkt må udgifter til eksterne eksperter ikke overstige 35 % af det totale budget for alle støttemodtagere.

