

# Undersøgelse af oversvømmede naturområde i Storådalen



udført af COWI for Holstebro Kommune marts 2020

Tirsdag 1. december 2020

Kulturen til forskel



**HOLSTEBRO**  
KOMMUNE

# Grundfortællingen?

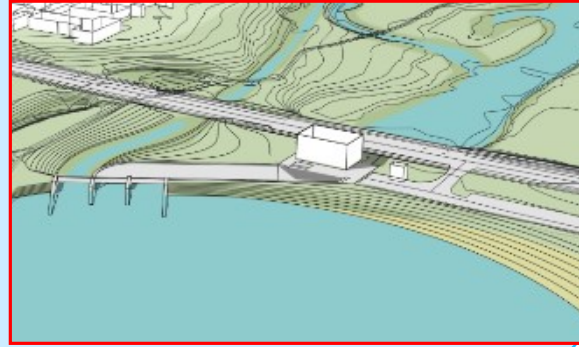
# Grundfortællingen?

Mere viden  
Naturtiltag, der kompenserer  
Minimering af påvirkninger

# Klimatilpasning af Holstebro (Storå)

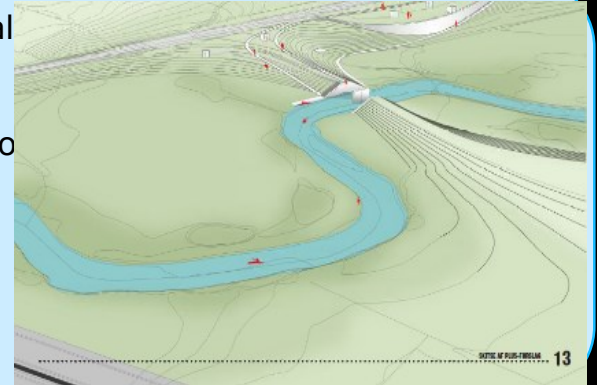
## 2. Vandkraftsø

- Ny fremskudt dæmning



## 3. Østlig Storådal

- Ny dæmning ved motorvejsbro



## 1. Midtbyen

Højvandsmur langs lavtliggende åbred



Kulturen til forskel

HOLSTEBRO  
KOMMUNE



# påvirker grænseoverskridende







02-12-2020



# Naturlig tilpasning

An aerial photograph showing a wide, shallow river or stream that has overflowed its banks, flooding the surrounding green fields and forests. The water is a murky, greyish-brown color. In the far distance, several wind turbines are visible against a hazy, overcast sky. The landscape is a mix of green fields, dense forests, and scattered buildings.

Storådalen under oversvømmelse



# Undersøgelse af rigkær efter oversvømmelse

- Rigkær er en grundvandsafhængig naturtype, der kræver næringsfattigt grundvand og lav næringstilgængelighed for at opnå en god naturtilstand. **Afsætning af fint, næringsrigt vandløbs sediment** i et område med rigkær kan ændre artssammensætningen permanent og føre til tab af sjældne og rødlistede arter.





# Undersøgelsesområdet

Undersøgelsen har til formål at beskrive næringstilførslen tilført via aflejringer i et naturområde i Storådalens efter at en del af arealet har været oversvømmet som følge af kraftige, hyppige regnvejrshændelser i vinteren 2019/2020.



Kulturen til forskel

**HOLSTEBRO**  
KOMMUNE

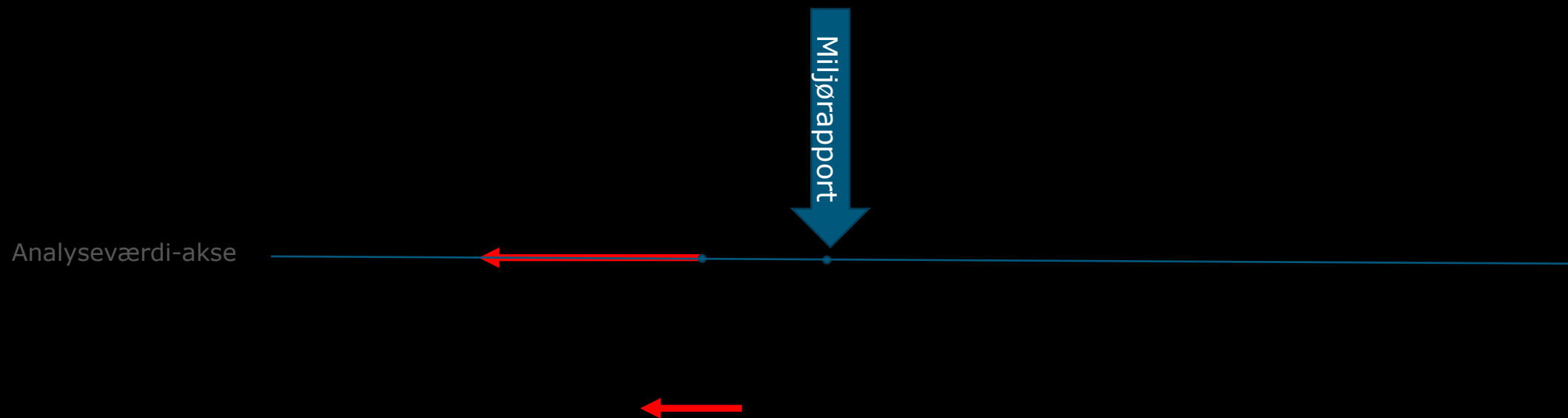
# Undersøgelsesområde: profil



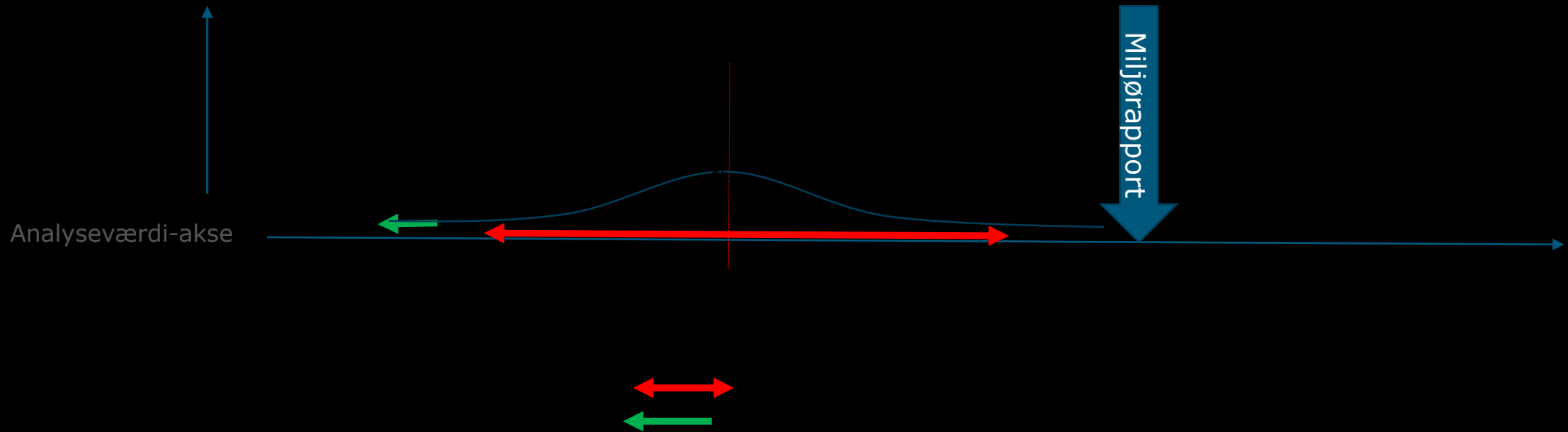


# Undersøgelse af oversvømmede rigkær ved Grydholt

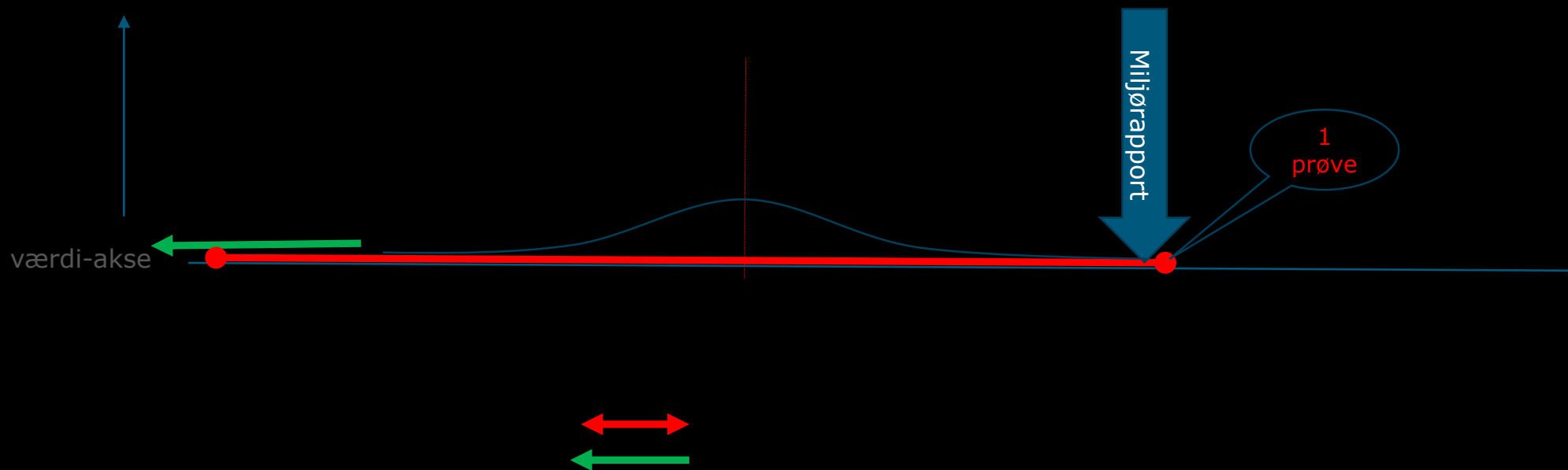
## Sedimenttykkelse



# Undersøgelse af oversvømmede rigkær ved Grydholt Fosfor



# Undersøgelse af oversvømmede rigkær ved Grydholt Kvælstof





# Undersøgelsen viste:

Mindre  
udbredelse  
og tykkelse



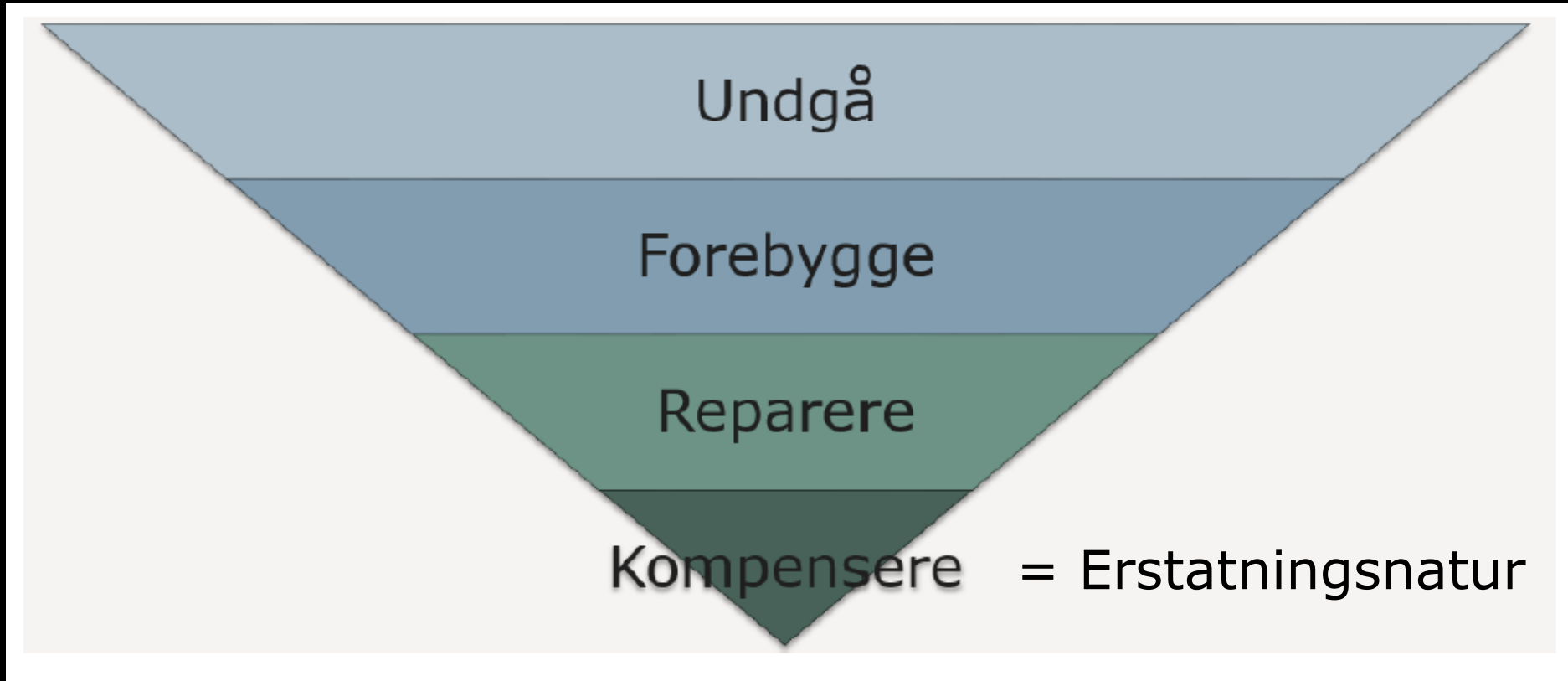
Lavere  
koncentrationer



Mindre  
næringsbelastning

# Forbehold og fejlkilder

# Rangering af afværgeforanstaltninger





# Relationen til C2Ccc ?

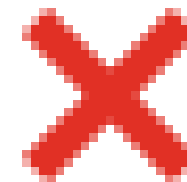
## Vandparkering: 2 scenarier?

Landmanden som vandforvalter



= max. 0,9 mio. kbm; areal > 3-500 ha

De mange "bække" små

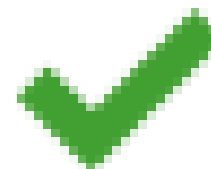


Storå Dæmning



= 3 mio. kbm; areal 150 ha

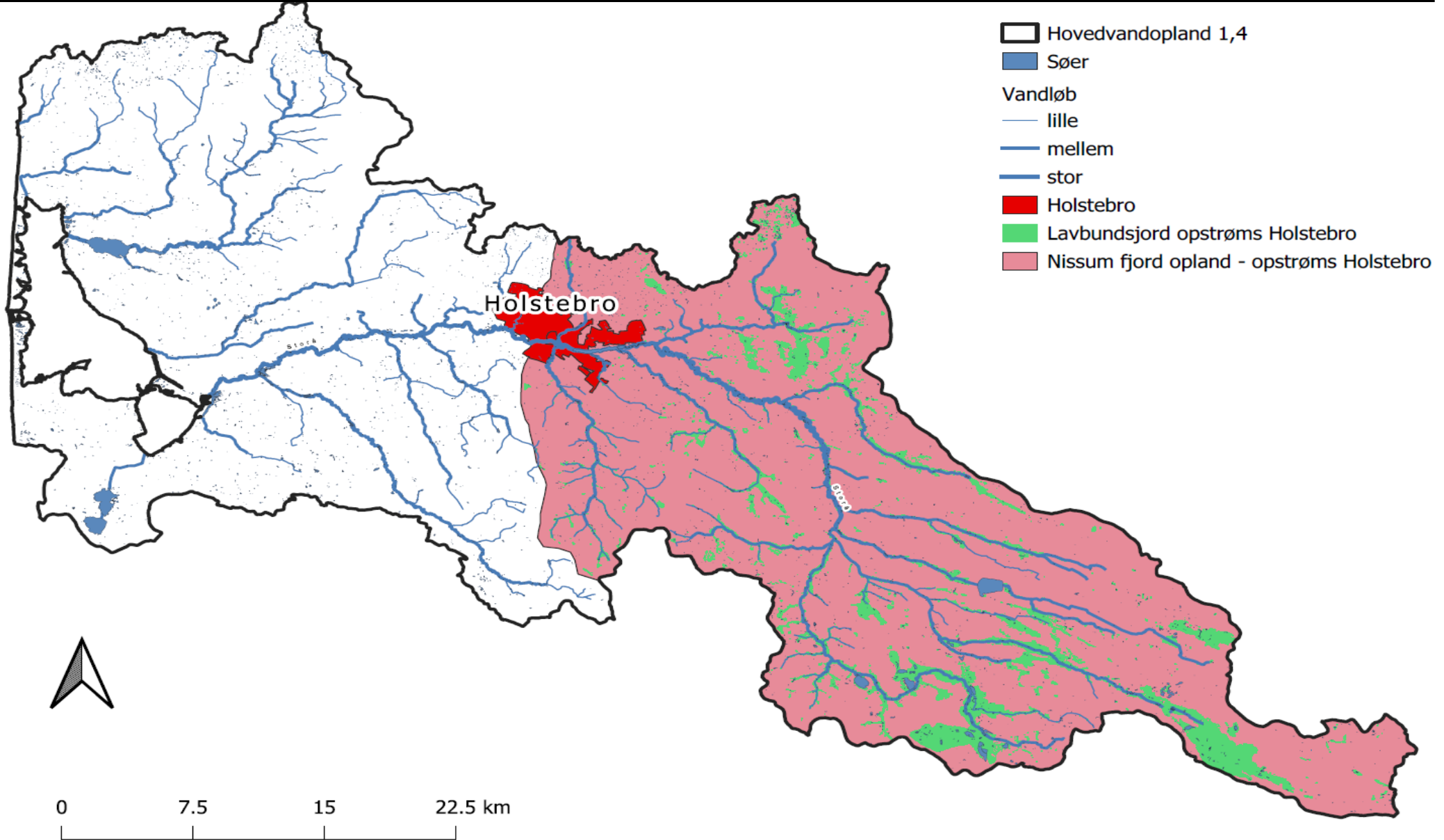
Stor-skala strategi



**HOLSTEBRO**  
KOMMUNE



**C2C**  
Coast to Coast  
Climate Challenge





# Deler udfordringer, problemer, muligheder og dilemmaer med C13

- Påvirker beskyttet natur
- Hensyn til beskyttet kulturarv
- Landskabsinteresser
- Hensyn til lodsejerinteresser
- Svært at kvantificere effekt (statistik og vandløbsmodel)
- Krav til monitoring
- Bindende aftaler
- Styringsstrategi
- Merværdi-potentialer

“

**Den, som bygger  
en vej, møder  
mange eksperter**

dæmning

”

*Martin Luther, WA 277*